

Hochwertige Betriebseinrichtungen  
seit 1969

# bedrunka+hirth

Workplace up to date – mehr Raum zum Arbeiten





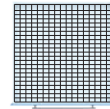


TSM®-System | Software und Hardware



Seite 8

Rastereinteilung



Seite 18

TSM®-150



Seite 20

TSM®-300



Seite 26

TSM®-450



Seite 38

TSM®-600



Seite 48

TSM®-900



Seite 60

Komplettlösungen | Verkettungsvarianten | TSS®



Seite 72

## Qualität aus dem Schwarzwald

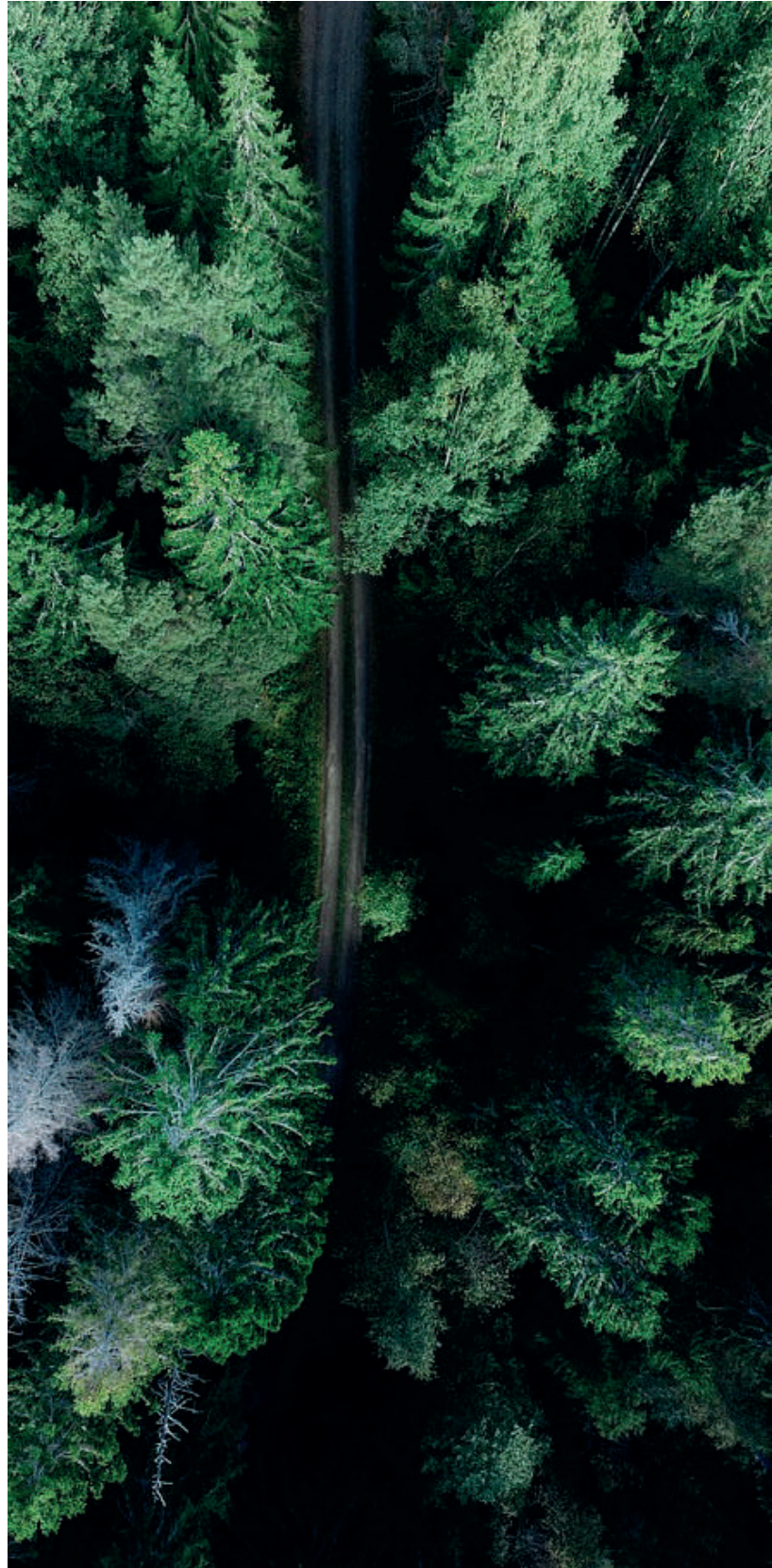
Wir entwickeln und produzieren mit modernstem Maschinenpark. Neben Stanz-Nippel-Robotern, Laserschneidanlagen und vollautomatischem Biegezentrum wird die Fertigung auch durch Schweißroboter optimiert. Eine vollautomatische Pulverbeschichtungsanlage bringt Farbe an Ihren Arbeitsplatz.

Bedrunka+Hirth verpflichtet sich zum schonenden Umgang mit der Umwelt. Um Ressourcen (Rohstoffe, Energie, Wasser) schonend einsetzen zu können, fördern wir die Motivation aller Mitarbeiter zu einem verantwortungsbewussten Umgang mit diesen. Bedrunka+Hirth vermeidet schädliche Umweltrisiken, reduziert Abfälle und hält alle für sich relevanten Umweltvorschriften ein. Außerdem werden alle Mitarbeiter in die Verbesserung von qualitäts- und umweltrelevanten Aspekten im Unternehmen miteinbezogen.

Wir bieten unseren Mitarbeitern langfristige und kontinuierliche Perspektiven.

Einer langen Lebensdauer und der Umweltverträglichkeit bereits bei der Herstellung schenken wir große Beachtung.

Wir sind zertifiziert nach: DIN ISO 9001 und DIN ISO 14001





## Beratung



Gemeinsam mit Ihnen entwickeln wir individuelle Lösungen.

## Planung



Haben Sie sich für eine Ausführung entschieden, berät Sie gerne unser Objektberater und spricht alles vor Ort mit Ihnen durch. Hierzu gehören natürlich auch 3D-Zeichnungen.

## Angebot



Alle Kosten werden transparent kalkuliert. Gerne bieten wir Finanzierungsmöglichkeiten, wie Leasing oder Mietkauf an.

## Lieferung



Da alle Produkte direkt in Deutschland hergestellt werden, können wir trotz auftragsbezogener Fertigung und komplexen Montagen kurze Lieferzeiten einhalten.

## Inbetriebnahme



Wir lassen Sie mit Ihrem neuen TSM® nicht alleine. Zur Inbetriebnahme besucht Sie unser Servicetechniker.

## Service



**Tel.: +49(0)771/9201-80**  
**email: [service@bedrunka-hirth.de](mailto:service@bedrunka-hirth.de)**

Um Ihren Wünschen und Erwartungen in vollem Umfang gerecht zu werden, bitten wir Sie, uns telefonisch oder per e-mail zu kontaktieren. Wir stehen Ihnen von Montag bis Donnerstag von 8.00 -16.30 Uhr und am Freitag von 8.00 - 12.00 Uhr zur Verfügung.

## Die Systeme

### Tool-Server-Modular (TSM®)

Die komplette Steuerung erfolgt über eine Lager- und Verwaltungssoftware. Durch ein modulares Schubladen- und Einzelklappenkonzept passt sich der TSM® Ihren Wünschen an.

In individueller Kombination können die Module miteinander verbunden und Einzelklappen nachgerüstet werden.

Der TSM® bildet das Fundament des TSS® (ToolServerSystem).

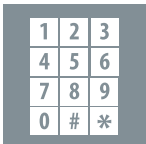
Mit diesen beiden Systemen können fast alle Varianten und Bedürfnisse abdeckt werden.

### Tool-Server-Systems (TSS®)

Mit dem TSS® (ToolServerSystem) können Erweiterungen und Anforderungen die von unserem Standard TSM®-System abweicht realisiert werden. In diesem System sind mechanische und elektromechanische Schließungen, ohne eine Lagerverwaltungssoftware, möglich.

Anbindung an Fremdsoftware macht das System flexibel, funktional und effizient einsetzbar.

### Intuitive Benutzeranmeldung



PIN



RFID

### Anbindungsmöglichkeiten



Schnittstelle zur Anbindung ans Firmennetzwerk



Anbindung an Ihr ERP-System



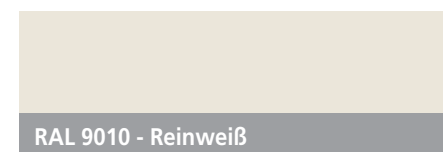
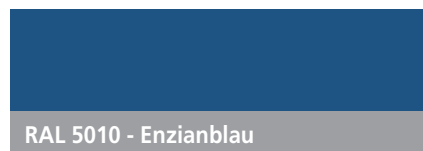
Externe Lagerplatzverwaltung



# Unsere Standardfarben

Alle unsere Produkte verfügen über eine umweltfreundliche Pulverbeschichtung. Standardfarben sind nur die unten aufgeführten Farben in Struktur und matter Oberfläche. Weitere Strukturen und Oberflächen sind mit Aufpreis erhältlich.

Lizenzierte Farben bekannter Marken sind aus rechtlichen Gründen nicht erhältlich.



## Der TSM<sup>®</sup> Tool-Server-Modular



### Der TSM<sup>®</sup> TOOL-SERVER-MODULAR ist die technische Innovation in der Werkzeugausgabe.

Die Automatisierung im Bereich des Werkzeugmanagements schreitet stetig voran. Der Tool-Server-Modular ermöglicht Ihnen ein wesentlich schlankeres und effizienteres Toolmanagement. Die Kosten für die Bereitstellung, die Verwaltung und den Verbrauch von Werkzeugen und Kleinmaterialien werden durch den Einsatz unseres Werkzeuglagersystems deutlich verringert. Ein verschärfter Wettbewerb in der Fertigungsindustrie führt zu steigendem Kostendruck und zwingt die Unternehmen, sich mit der Optimierung ihrer Produktionsprozesse auseinander zu setzen. Nur Unternehmen mit einer professionellen Betriebsmittellogistik können einen reibungslosen und damit wirtschaftlichen Produktionsablauf gewährleisten.

### UNSERE VOLLAUTOMATISCHE WERKZEUGAUSGABE UNTERSTÜTZT SIE AUF IHREM WEG ZU EINEM PROFESSIONELLEN TOOLMANAGEMENT.

Durch ein modulares Schubladenkonzert passen wir uns Ihren Wünschen an. Bis zu 100 Module können in individueller Kombination miteinander verbunden werden, rund um die Uhr online mit Zugang über Chipkarte oder PIN Nr. erreichbar. Zusätzlich stehen umfangreiche Listen und Auswertungen zur Verfügung, über die sich der Werkzeugverbrauch und die Benutzerentnahmen nachvollziehen lassen. Die Reporting-Software ermöglicht ein benutzerfreundliches Auswerten der gesammelten Daten. Ein moderner Touchscreen und einfach gehaltene Software-Dialoge ermöglichen ein komfortables Arbeiten. Der Industrie-PC ist staubgeschützt nach IP60, arbeitet ohne Lüfter und eignet sich optimal für Anwendungen in rauen Fertigungsumgebungen.

Bei der Entwicklung des TSM<sup>®</sup> wurde großer Wert auf ein modernes und doch klassisches Design gelegt. Durch die Verwendung hochwertiger Materialien, die konsequente Anwendung von Aluminium-Zierelementen in poliertem Finish, ist der TSM<sup>®</sup> ein echter Blickfang. Ein gut ausgebauter Service sorgt für schnellen Einsatz des Systems beim Kunden.

**TSM<sup>®</sup>: das fortschrittlichste Werkzeugausgabesystem, eben ein Produkt made in Germany.**

### Ihre Vorteile:

- Hohe Bedienerfreundlichkeit
- Sichere Bevorratung
- Individuelle Unterteilung, auch mit Einzelklappen möglich
- Entriegelte Schublade und Klappe wird am LCD-Display angezeigt
- Ausgabe nur an berechtigte Personen
- Personalkostenreduzierung
- 24-Stunden Anbindung an beliebige ERP Systeme möglich
- Überall einsetzbar, wo eine Zugriffskontrolle nötig ist
- Vielfältige Variationsmöglichkeiten
- Bis zu 100 Module können in individueller Kombination miteinander verbunden werden
- System wird autonom mit eigener Rechneinheit betrieben
- Individuelle Zugriffsbeschränkungen
- Maximale Ausnutzung durch das chaotische Lagerprinzip
- Teilentnahme möglich
- Keine unkontrollierten Schubladenbestände
- Fachgerechte und sortierte Aufbewahrung von Materialien und Werkzeugen



# ...das innovative modulare Kleinteile-Lagersystem

## Kostensparnis:

Untersuchungen in Fertigungsbetrieben zeigen folgende Ergebnisse:

- In 16 % aller Fälle werden Arbeitsabläufe wegen Werkzeugmangels unterbrochen
- 20 % der Arbeitszeit der Maschinenbediener entfallen auf die Werkzeugsuche
- 30-60 % der Werkzeuglager sind nicht unter Kontrolle

## Dagegen zeigt die Betrachtung der Effekte von Toolmanagement-Projekten deutliche Erfolge:

- 30 % Reduktion der Werkzeugvielfalt
- 20 % Senkung des Bereitstellungsaufwandes
- 20 % Verringerung des Lager- und Umlaufbestandes
- 15 % Einsparung beim Werkzeugverbrauch
- Mit dem Einsatz unseres Werkzeugmanagementsystems sparen Sie durch verbesserte Kontrolle, Organisation und Übersicht, automatisiertes Bestellwesen, Personaloptimierung, Verhinderung von Schwund und Diebstahl, sinkende Lagerbindungskosten, Mitarbeitersensibilisierung und Fremdbefüllung durch Lieferanten

## Software:

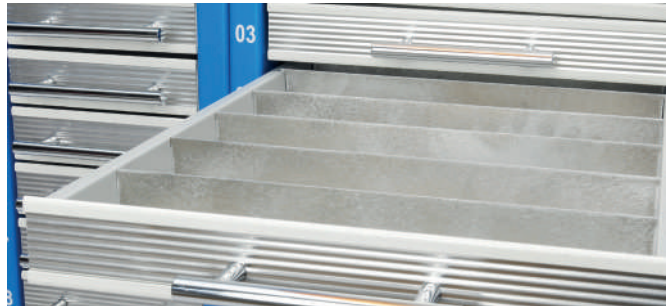
- Bedienoberfläche: Tool-Server-Software
- Betriebssystem: Windows Embedded 64 bit Industry Pro



## Highlights

### Funktionsweise

Jede Schublade ist elektromechanisch verriegelt und wird per Software nach erfolgter Verbuchung des zu entnehmenden Artikels entriegelt. Eine Schublade kann als großes Einzelfach für lange Werkzeuge wie z.B. Messwerkzeuge, Montagewerkzeuge, Bohrwerkzeuge etc. genutzt werden.



### Ordnung

Über Lagerkästen lässt sich die Schublade in eine Matrix einteilen. Somit lässt sich sehr ökonomisch ein großes Spektrum an Werkzeugen verwalten.



### Sicherheit

Sollte Sicherheit bei der Ausgabe eine zentrale Rolle spielen, so lassen sich alle Schubladen auch in "Hochsicherheitszellen" für Werkzeuge jeder Art einteilen. Hierbei werden Metallklappen eingesetzt, die nach dem gleichen Prinzip, wie bei den Schubladen elektromechanisch verriegelt werden. Unterschiedliche Klappengrößen sind lieferbar.



### Benutzerführung

Die entriegelte Schublade und Klappe wird dem Benutzer am Touchscreen und zusätzlich am gut abzulesenden, mehrstelligen LCD-Display angezeigt. Die "Notentriegelung" des Moduls erfolgt über einen Schlüssel.





## Hardware



## Touchscreen:

**(TSM® 150 + TSM® 300):**

Diagonale:	43,2 cm / 17"
max. Auflösung:	1280 x 1024 px
Kontrast:	1000 : 1
Helligkeit:	350 cd/m <sup>2</sup>

**(TSM® 450 + TSM® 600):**

Diagonale:	43,2 cm / 17"
max. Auflösung:	1280 x 1024 px
Kontrast:	1000 : 1
Helligkeit:	350 cd/m <sup>2</sup>

## Maße:

Netzteil:	DC 12V, 120W Netzteil
Frontpanel USB 3.0:	2
Power LED:	1
Powerswitch:	1
Laufwerke 2,5":	1
Netzteil extern:	Ja
Wandhalterung:	Ja
VESA Wandhalterung:	Ja (100 x100)
Breite:	394 mm
Höhe:	332 mm
Tiefe:	74 mm

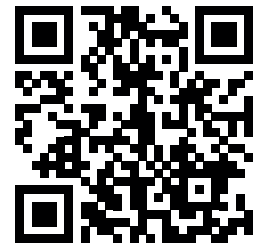
## Rechner:

CPU:	2,2 GHz
RAM:	ab 8 GB
Grafikkarte:	Intel UHD Graphics 630, supports Direct X 12
HDD:	250 GB SSD 2,5"
USB 3.0 Anschlüsse:	6
COM Anschlüsse	2
Gigabit-LAN Anschlüsse:	2 + 2x 10/100 Bits Lan

## Mainboard:

Chipset:	Intel® Q370
Graphic:	integriert in CPU
Audio:	Realtek® Audio Codec
Storage:	1 x SATA III
COM:	2
Max COM:	2
LAN Typ:	Intel I211-AT und I219-LM LAN
GigabitLAN:	2
Max GigabitLAN:	2
USB 3.0:	6
Audio:	1
DP 1.2:	1
Dual Display:	nein
Auflösung	4096 x 2304 (DP)

## Technische Daten



	TSM® 150	TSM® 300	TSM® 450	TSM® 600	TSM® 900
Außenmaße Gehäuse B x T x H in mm	230 x 736 x 1880	380 x 736 x 1880	550 x 725 x 1019	700 x 725 x 1019	1000 x 725 x 1019
Leergewicht Gehäuse in kg	56	60	40	44	52
Max. Zuladung in kg	680	680	1000	1000	1000
Schublade Innenmaß in mm					
Fronthöhe 50 mm	150 x 600 x 35	300 x 600 x 35	450 x 600 x 35	600 x 600 x 35	900 x 600 x 35
Fronthöhe 75 mm	–	–	450 x 600 x 60	600 x 600 x 60	900 x 600 x 60
Fronthöhe 100 mm	150 x 600 x 85	300 x 600 x 85	450 x 600 x 85	600 x 600 x 85	900 x 600 x 85
Fronthöhe 150 mm	150 x 600 x 135	300 x 600 x 135	450 x 600 x 135	600 x 600 x 135	900 x 600 x 135
Fronthöhe 200 mm	–	–	450 x 600 x 185	600 x 600 x 185	900 x 600 x 185

Schließfacheinsätze siehe Seite 34

# Software

Zusammen mit Spezialisten haben wir nach Erstellung mehrerer Fachkonzepte und unter Einbindung einiger Kunden eine neue, moderne, auf Windows basierende Software realisiert.

Die TSM® – Software besteht aus 3 bis in das Detail aufeinander abgestimmte Bausteine. Diese haben als Fundament eine der modernsten Windowsplattformen am Markt.

Die 3 Softwarebausteine teilen sich wie folgt auf:

1. TSM® – Betriebssystem und Datenbank
2. TSM® – Terminalsoftware
3. TSM® – Manager

## 1. Der TSM® – Das Betriebssystem und Datenbank

- Windows Embedded 64 bit Industry Pro
- Microsoft SQL-Server Express Edition
- Java 8
- Manueller Windows Updateserver
- TSM® - Updateserver
- Assistent zur einfachen Konfiguration des Systems
- Spezielle Anwendungen auf Anfrage

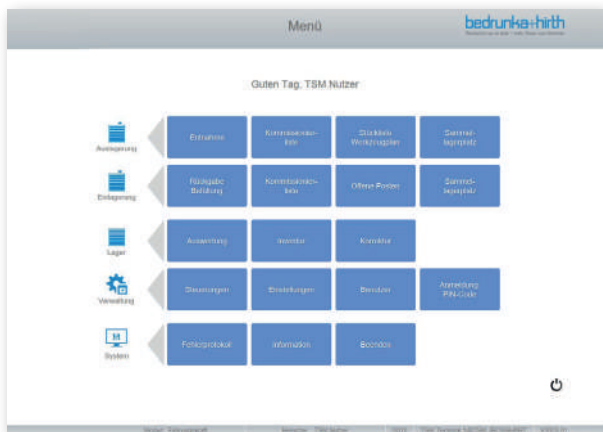




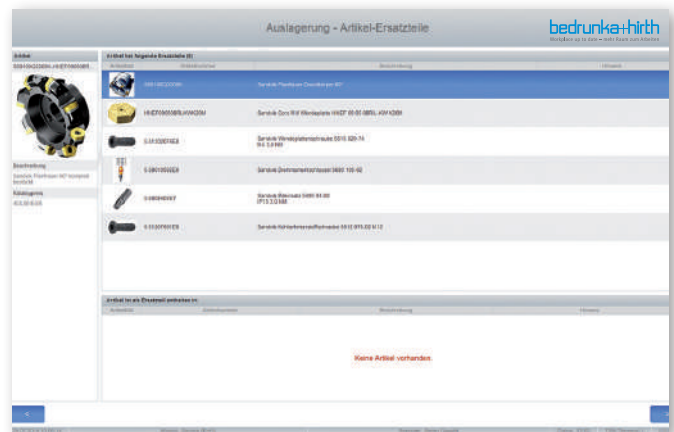
## Software

### 2. Die TSM® – Terminalsoftware

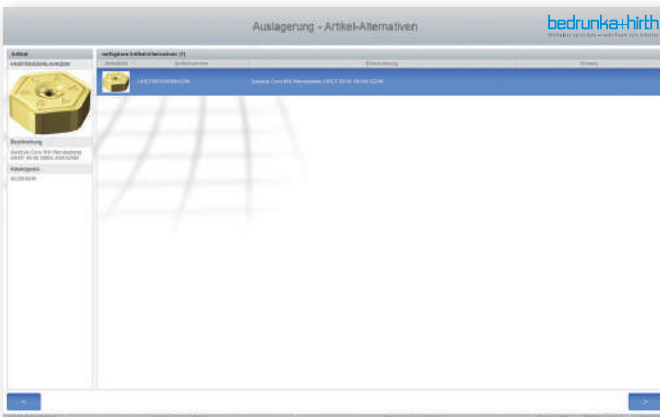
Die komplett neue TSM® – Terminalsoftware besteht durch einfache, intuitive und klar strukturierte Dialoge, welche mit vielen neuen Funktionen ausgestattet worden ist.



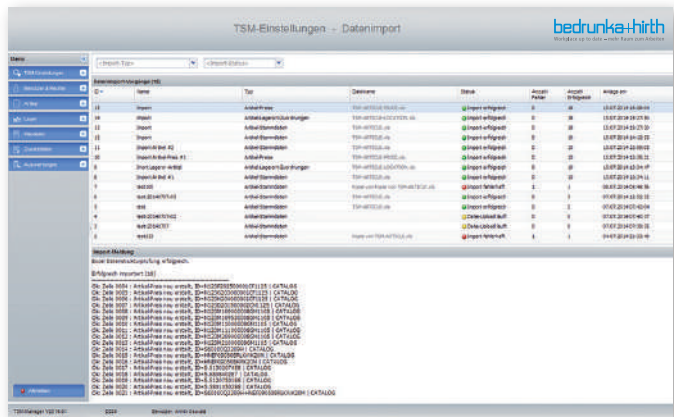
Benutzerrechte können sehr viel flexibler angepasst werden, da hier jetzt eine Vielfalt von Einzelberechtigungen zur Verfügung steht.



Eine integrierte Ersatzteilverwaltung erlaubt es, eingelagerte Komplettwerkzeuge in die benötigten Ersatzteile aufzulösen. Das erleichtert die Suche nach verschlissenen Werkzeugen, die ersetzt werden müssen. Diese werden über das Komplettwerkzeug angezeigt.



Jetzt ist es auch möglich jedem Artikel eine Alternative zu hinterlegen, um bei Nichtvorhandensein des ausgewählten Artikels einen gleichwertigen Ersatz entnehmen zu können. So können Maschinenstillstände zusätzlich reduziert werden.

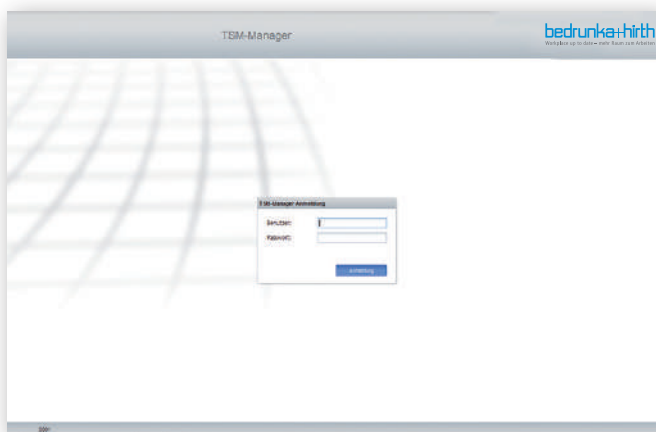


Die Erstanlage der Artikel ist über den Import von Excel-Vorlagen möglich.

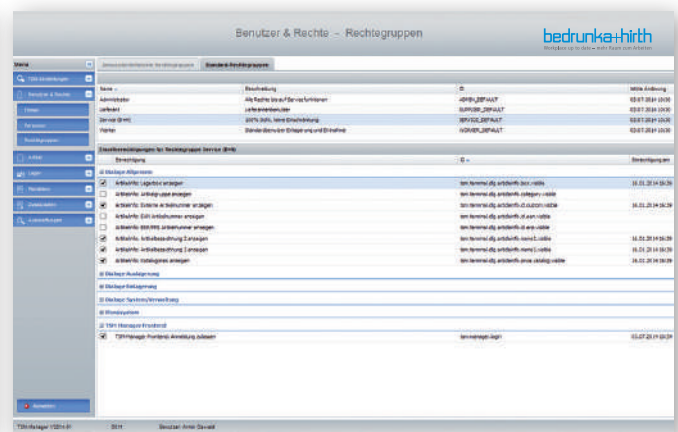
## Software

### 3. Der TSM<sup>®</sup> – Manager

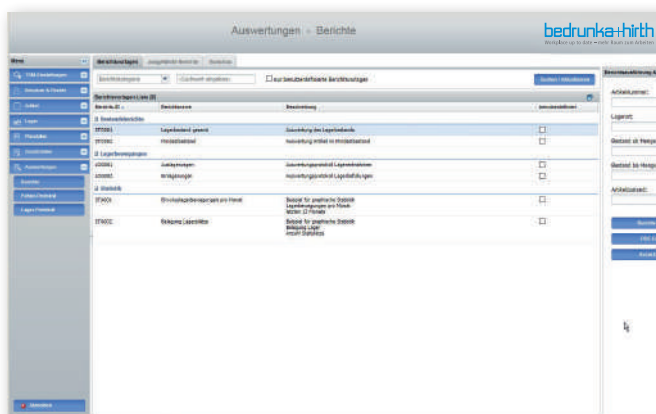
Der TSM<sup>®</sup>-Manager ist ein komplettes Verwaltungs-, Reporting- und Konfigurationsprogramm für Ihr Werkzeugausgabesystem TSM<sup>®</sup>. Als Webanwendung ist der gesicherte Zugriff auf das TSM<sup>®</sup>-System von jedem Arbeitsplatzrechner innerhalb Ihres Betriebes möglich. Zugriff erhalten Sie nur mit gültigen Login-Daten.



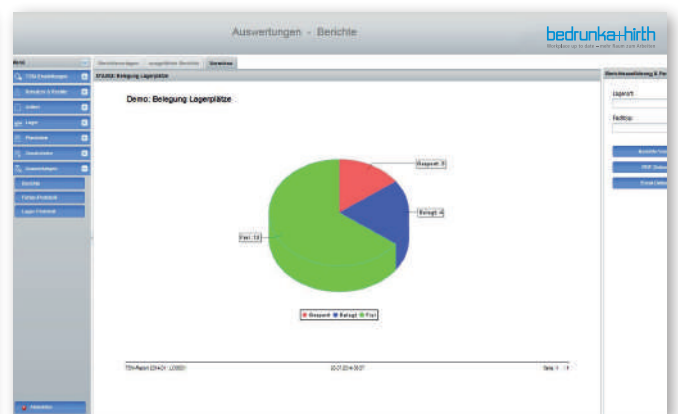
Jeder Benutzer benötigt die Freigabe und die persönlichen Login – Daten um Zugriff auf den TSM<sup>®</sup>-Manager zu bekommen.



Die Dialoge sind genauso einfach, intuitiv und klar strukturiert wie diese am TSM<sup>®</sup>-Terminal zum Einsatz kommen.



Das TSM<sup>®</sup>- Auswertetool wurde in den TSM<sup>®</sup>- Manager integriert. Es wird eine Historie über die ausgeführten Berichte geführt, um auf diese bei Bedarf einen schnellen Zugriff zu haben.



Alle Ergebnisse können in verschiedenen Formaten exportiert werden. Auch das automatische Erstellen von Berichten ist möglich. Die Ergebnisse können sowohl als Tabelle und/oder als Grafik ausgegeben werden.

## Software Ausstattung

Softwareversionen Funktionen	Bedrunka+Hirth TSM-Software	
	Standard	Optional
Keine unterschiedlichen Softwareversionen	X	
PIN-Login	X	
Individuelle RFID-Einschubleseeinheit (RFID-Leseinheit wird benötigt)		X
Individuelle RFID-Desktopeseeinheit (RFID-Leseinheit wird benötigt)		X
Barcode-Login (Barcodescanner wird benötigt)		X
Verschiedene Login-Verfahren pro Benutzer und TSM®-Terminal konfigurierbar	X	
Mehrsprachigkeit	X	
Mehrlieferantenfähig	X	
Standardisierte Auswertungen	X	
Anbindung an ERP-System per Berichtsexport und Mailversand	X	
Anbindung an ERP-System per TSM® -DataService		X
Export von Stammdaten	X	
Verwaltung von Neuwerkzeugen	X	
Verwaltung von Gebrauchtwerkzeugen	X	
Verwaltung von nachgeschliffenen Werkzeugen	X	
Benutzerverwaltung	X	
Benutzerrechteverwaltung	X	
Lieferantenmanagement	X	
Individuelles Layout	X	
Kostenstellenverwaltung	X	
Warengruppenhierarchie	X	
Installation neuer Module mit Plug&Work	X	
Verwaltung von externen Lagerplätzen	X	
Benutzerbezogene Favoritenliste	X	
Nachschleifservice	X	
Rücknahme von stumpfen Werkzeugen	X	
Auftragsnummer-Verwaltung	X	
Stücklisten- und Zubehörverwaltung	X	
Alternativeartikelverwaltung	X	
Geplante Entnahmen über Kommissionierlisten	X	
Messmittelverwaltung mit Intervallüberwachung	X	
Messmittelverwaltung mit Überwachung der Benutzungshäufigkeit	X	
Messmittelverwaltung kombiniert mit Intervallüberwachung und Benutzungshäufigkeit	X	
Vernetzung von Systemen über TSM®-Zentralserver	X	
Leihwerkzeugverwaltung	X	
Externe Administration	X	
Grafische Lagerplatzansicht	X	
Grafische Lagerplatzkonfiguration	X	
Individuelle Farbgestaltung 2- Farbenlackierung	X	
Automatische Nachbestellung	X	
Dialog zur Artikelhilfe und Information	X	
Schnittdatendruckfunktion	X	
Individuelle Auswertungen		X
Ansteuerung von Kardex-Liftsystemen		X
Ansteuerung von Kardex-Paternostersystemen		X
Grafische Auswertung		X



# Optionale Erweiterung der Software



## TSM®-Softwarelizenz

- Inkl. TSM®-Lizenz
- TSM®-Terminalsoftware
- TSM®-Managersoftware
- TSM®-Reportingsoftware
- TSM®-Automatisierung für Standardreports
- Hardwaredongle zur zusätzlichen Daten- und Softwaresicherheit, wie z.B. flexibles Softwaremanagement
- Schutz vor Manipulation
- Verschlüsselung sämtlicher Daten

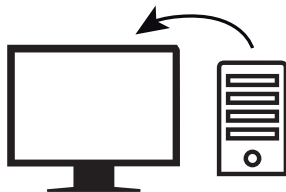
Art.-Nr.	Preis in €
EK-6163	1.250,00



## TSM®- Steuerungslicenz

- Für Paternostersysteme über im Kundennetzwerk vorinstallierte Steuerungsschnittstelle

Art.-Nr.	Preis in €
09.TSM-KDX	2.975,00



## TSM®-Steuerungsserver für die Ansteuerung einer Fremdsoftware

- Inkl. Schnittstelle zur Fremdsteuerung
- Zusätzlich wird eine TSM®-Lizenz (EK6163) benötigt.

Art.-Nr.	Preis in €
EK-6195	1.785,00



## Zentralserver inkl. Gehäuse

- Zusätzlich wird eine TSM®-Lizenz (EK6163) benötigt.

Art.-Nr.	Preis in €
EK-6194	3.332,00



## TSM® LTE/UMTS- Router

- Inkl. dual SIM Router mit Hutschienenhalterung (ohne Simkarte)
- Antennen extern

Art.-Nr.	Preis in €
EK-6303	1.166,20



## Pauschalpreis für Aufstellung, Inbetriebnahme und Schulung vor Ort

- Innerhalb Deutschland inkl. Transport- und Reisekosten

Art.-Nr.	Preis in €
Z14	1.500,00

# Tool-Server-Modular

Raster:

R 6-24

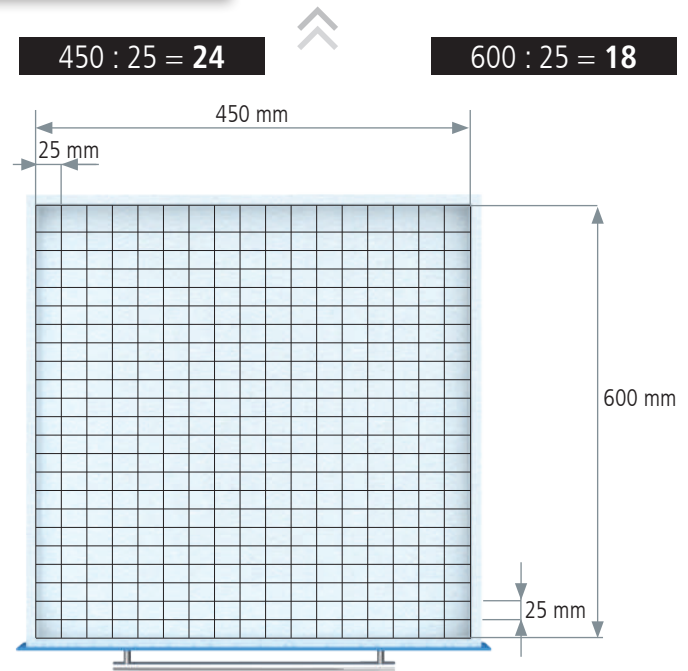
R 12-24

**R 18-24**

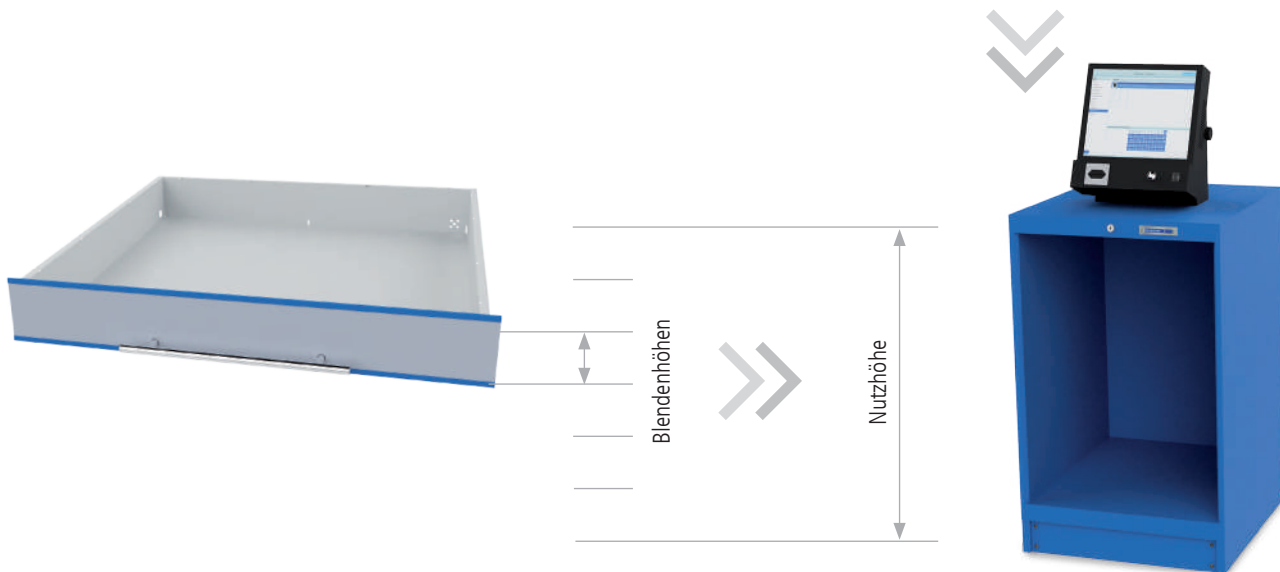
R 24-24

R 36-24

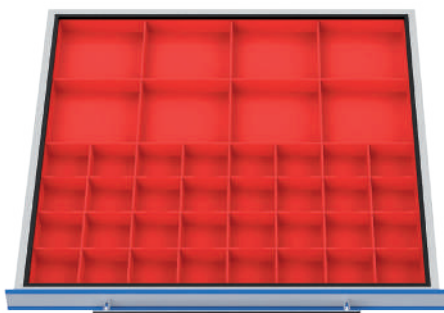
## Rastereinteilung



### Schubladennutzfläche



### Schubladeneinteilung



### Einteilung & Zubehör

Serie	Serie	Serie	Serie	Serie
TSM® 150	TSM® 300	TSM® 450	TSM® 600	TSM® 900



	Gehäuse B x T	Gehäuse B x T	Gehäuse B x T	Gehäuse B x T	Gehäuse B x T
	230 x 736	380 x 736	550 x 725	700 x 725	1000 x 725
Höhe	Nutzhöhen	Nutzhöhen	Nutzhöhen	Nutzhöhen	Nutzhöhen
1131	900	900	900	900	900
1631	–	–	1400	1400	1400
1888	1700	1700	–	–	–



	Schublade B x T	Schublade B x T	Schublade B x T	Schublade B x T	Schublade B x T
	150 x 600	300 x 600	450 x 600	600 x 600	900 x 600
Blendenhöhe in mm	Nutzlast	Nutzlast	Nutzlast	Nutzlast	Nutzlast
50	25 kg	25 kg	60 kg	60 kg	60 kg
75	–	–	100 kg	100 kg	100 kg
100	25 kg	25 kg	100 kg	100 kg	100 kg
150	25 kg	25 kg	100 kg	100 kg	100 kg
200	–	–	100 kg	100 kg	100 kg



Serie	Serie	Serie	Serie	Serie
150	300	TSM® 450	TSM® 600	TSM® 900
T736 6-24	T736 12-24	T725 18-24	T725 24-24	T725 36-24

<b>Raster:</b>	<b>R 6-24</b>	<b>R 12-24</b>	<b>R 18-24</b>	<b>R 24-24</b>	<b>R 36-24</b>
----------------	---------------	----------------	----------------	----------------	----------------



Raster:

R 6-24

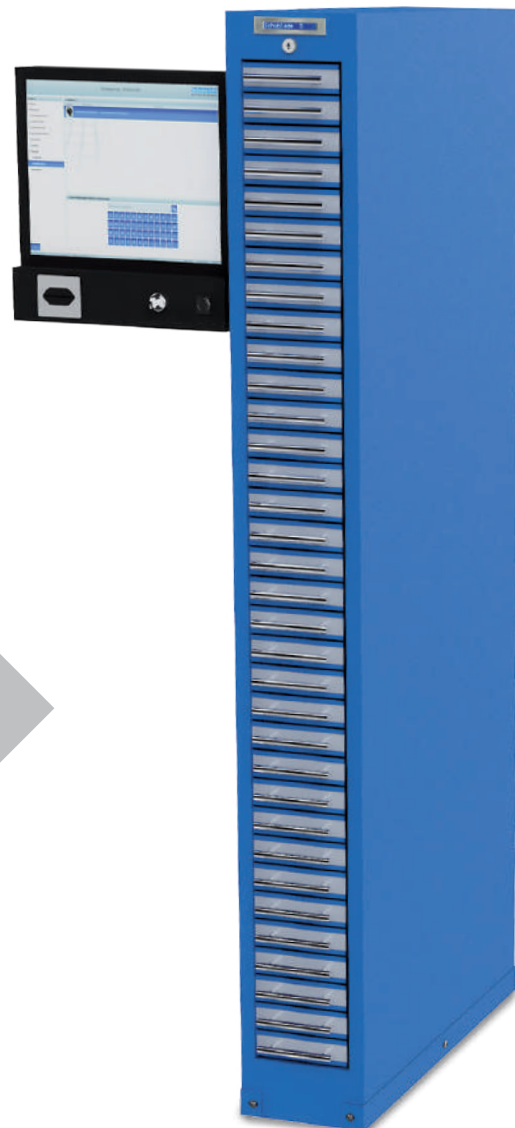
R 12-24

R 18-24

R 24-24

R 36-24

150 x 600 mm (B x T)



**Bezeichnung der Tool-Server-Module:**

Version 150 entspricht dem Nutzmaß der Schubladenbreite: 150 mm  
Lichte Höhe (Nutzhöhe): **1700 mm**

Wählen Sie selbst Ihre Schubladeneinteilung. Die Summe der einzelnen Blendenhöhen (BLH) muss nur wieder 1700 mm ergeben. Die passenden Schubladen finden Sie ab der nächsten Seite.

Pro Modul erfolgt der Aufbau mit maximal:

- **34** Schubladen mit BLH 50 mm oder
- **17** Schubladen mit BLH 100 mm oder
- **11** Schubladen mit BLH 150 mm + **1** Schublade mit BLH 50 mm

- **Schrankgehäuse inklusive Hubwagensockel in der Gehäusefarbe**

- Grundmodul: mit Touch-Display
- Anbaumodul: ohne Touch-Display
- Schubladen mit 100 % Vollauszug
- Gehäuse inkl. Elektronik und Steuerkomponenten
- Zzgl. Softwarelizenz

**Grundmodul, unbestückt**

- Zwingend notwendig bei Modul 150
- Mind. 1 x 300 mm oder 2 x 150 mm Anbaumodul
- Bestückung nach Kundenwunsch
- Zzgl. Softwarelizenz

Art.-Nr.	Nutzbreite in mm	Außenmaße (BxTxH) in mm	Preis in €
09.T150G	150	645 x 725 x 1888	6.176,10

**Anbaumodul, unbestückt**

- Zur Erweiterung des TSM®
- Anschluss durch Verschraubung an das vorhergehende Modul
- Bestückung nach Kundenwunsch

Art.-Nr.	Nutzbreite in mm	Außenmaße (BxTxH) in mm	Preis in €
09.T150.1131A	150	230 x 736 x 1131	1.654,10
09.T150A	150	230 x 725 x 1888	1.166,20

**Schubladen**

- Mit 100 % Vollauszug
- Nutzfläche: 150 x 600 mm

Art.-Nr.	Breite in mm	Blendenhöhe in mm	Mantelhöhe in mm	Tragfähigkeit in kg	Preis in €
09.T15.050	150	50	35	25	122,57
09.T15.100	150	100	85	25	128,52
09.T15.150	150	150	135	25	134,47

Raster:

R 6-24

R 12-24

R 18-24

R 24-24

R 36-24

## Schubladen mit Klappeneinsätze



**Schublade BLH 50 mm**  
 ■ Nutzmaß 150 x 600 x 35 mm

Art.-Nr.	Maße in mm (BxTxH)	Preis in €
09.T15.050	150 x 600 x 50	122,57



**Schublade BLH 100 mm**  
 ■ Nutzmaß 150 x 600 x 85 mm

Art.-Nr.	Maße in mm (BxTxH)	Preis in €
09.T15.100	150 x 600 x 100	128,52



**Schublade BLH 150 mm**  
 ■ Nutzmaß 150 x 600 x 135 mm

Art.-Nr.	Maße in mm (BxTxH)	Preis in €
09.T15.150	150 x 600 x 150	134,47



**Klappenboden für BLH 50 mm**  
 ■ Nutzhöhe 32 mm

Art.-Nr.	Maße in mm (BxTxH)	Preis in €
09.T15KB050	150 x 600 x 50	63,07



**Klappenboden für BLH 100 mm**  
 ■ Nutzhöhe 82 mm

Art.-Nr.	Maße in mm (BxTxH)	Preis in €
09.T15KB100	150 x 600 x 100	64,26



**Klappenboden für BLH 150 mm**  
 ■ Nutzhöhe 132 mm

Art.-Nr.	Maße in mm (BxTxH)	Preis in €
09.T15KB150	150 x 600 x 150	65,45



**Einzelklappen 100 mm**  
 ■ Nutzmaß: 120 x 84 x 32 mm  
 120 x 84 x 82 mm  
 120 x 84 x 132 mm

Art.-Nr.	Maße in mm (BxTxH)	Preis in €
09.T15K10005	150 x 100 x 50	44,63
09.T15K10010	150 x 100 x 100	44,63
09.T15K10015	150 x 100 x 150	44,63



**Einzelklappen 200 mm**  
 ■ Nutzmaß: 120 x 184 x 32 mm  
 120 x 184 x 82 mm  
 120 x 184 x 132 mm

Art.-Nr.	Maße in mm (BxTxH)	Preis in €
09.T15K20005	150 x 200 x 50	44,63
09.T15K20010	150 x 200 x 100	44,63
09.T15K20015	150 x 200 x 150	44,63



**Einzelklappen 300 mm**  
 ■ Nutzmaß: 120 x 284 x 32 mm  
 120 x 284 x 82 mm  
 120 x 284 x 132 mm

Art.-Nr.	Maße in mm (BxTxH)	Preis in €
09.T15K30005	150 x 300 x 50	44,63
09.T15K30010	150 x 300 x 100	44,63
09.T15K30015	150 x 300 x 150	44,63

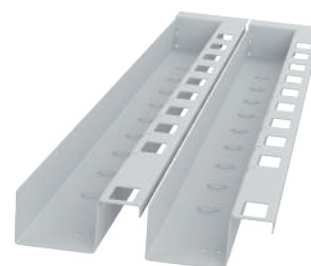




**Schublade BLH 50 mm**

- Nutzmaß 150 x 600 x 35 mm

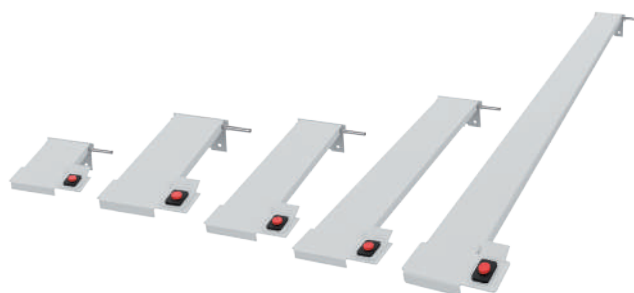
Art.-Nr.	Maße in mm (BxTxH)	Preis in €
09.T15.050	150 x 600 x 50	122,57



**Doppelklappenboden  
nur für BLH 50 mm**

- Breite pro Klappenboden 75 mm
- Nutzhöhe 32 mm

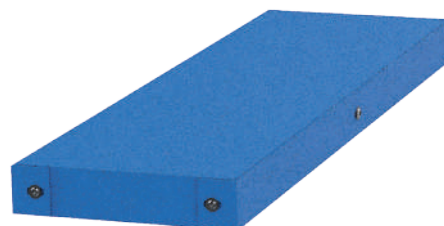
Art.-Nr.	Maße in mm (BxTxH)	Preis in €
09.T15KB2050	150 x 600 x 50	92,82



**Einzelklappen nur für BLH 50 mm**

- Nutzmaß: 44 x 84 x 32 mm
- 44 x 141 x 32 mm
- 44 x 184 x 32 mm
- 44 x 284 x 32 mm
- 44 x 584 x 32 mm

Art.-Nr.	Maße in mm (BxTxH)	Preis in €
09.T75K10005	75 x 100 x 50	43,44
09.T75K15005	75 x 150 x 50	43,44
09.T75K20005	75 x 200 x 50	43,44
09.T75K30005	75 x 300 x 50	43,44
09.T75K60005	75 x 600 x 50	43,44



**Hubwagensockel für TSM® 150**

Art.-Nr.	Maße in mm (BxTxH)	Preis in €
09.SOC 150	235 x 750 x 50	160,65
09.SOC 150.93	235 x 750 x 93	160,65

Raster:

R 6-24

R 12-24

R 18-24

R 24-24

R 36-24

## Schubladeneinsätze



Schublade



Kleinteilekasten



### Schublade BLH 50 mm

- Nutzmaß 150 x 600 x 35 mm

Art.-Nr.	Maße in mm (BxTxH)	Preis in €
09.T15.050	150 x 600 x 50	122,57



### Schublade BLH 100 mm

- Nutzmaß 150 x 600 x 85 mm

Art.-Nr.	Maße in mm (BxTxH)	Preis in €
09.T15.100	150 x 600 x 100	128,52



### Schublade BLH 150 mm

- Nutzmaß 150 x 600 x 135 mm

Art.-Nr.	Maße in mm (BxTxH)	Preis in €
09.T15.150	150 x 600 x 150	134,47



### Fachteiler

- Zur Querteilung der Schubladen

Art.-Nr.	Maße in mm (BxH)	Preis in €
09.T3050150	150 x 50	1,55
09.T30100150	150 x 100	1,9
09.T30150150	150 x 150	2,26

## Kleinteilekästen



### Kleinteilekästen

- Für Fronthöhe 50 mm

Art.-Nr.	Maße in mm (BxTxH)	Preis in €
53.075.075.30	75 x 75 x 28	1,83
53.150.075.30	75 x 150 x 28	2,13
53.150.150.30	150 x 150 x 28	2,69



### Kleinteilekästen

- Für Fronthöhe 100 mm

Art.-Nr.	Maße in mm (BxTxH)	Preis in €
53.075.075.65	75 x 75 x 65	2,19
53.150.075.65	75 x 150 x 65	2,5
53.150.150.65	150 x 150 x 65	3,11





300 x 600 mm (B x T)





**Bezeichnung der Tool-Server-Module:**

Version 300 entspricht dem Nutzmaß der Schubladenbreite: 300 mm  
Lichte Höhe (Nutzhöhe): **1700 mm**

Wählen Sie selbst Ihre Schubladeneinteilung. Die Summe der einzelnen Blendenhöhen (BLH) muss nur wieder 1700 mm ergeben. Die passenden Schubladen finden Sie ab der nächsten Seite.

Pro Modul erfolgt der Aufbau mit maximal:

- **34** Schubladen mit BLH 50 mm oder
- **17** Schubladen mit BLH 100 mm oder
- **11** Schubladen mit BLH 150 mm + **1** Schublade mit BLH 50 mm

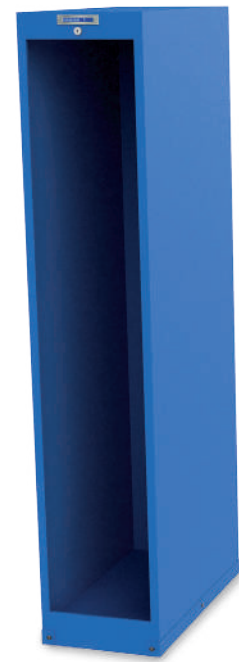
**Grundmodul, unbestückt**

- Bestückung nach Kundenwunsch
- Zzgl. Softwarelizenz

Art.-Nr.	Nutzbreite in mm	Außenmaße (BxTxH) in mm	Preis in €
09.T300G	300	795 x 725 x 1888	6.295,10

**Schrankgehäuse inklusive Hubwagensockel in der Gehäusefarbe**

- Grundmodul: mit Touch-Display
- Anbaumodul: ohne Touch-Display
- Schubladen mit 100 % Vollauszug
- Gehäuse inkl. Elektronik und Steuerkomponenten
- Zzgl. Softwarelizenz

**Anbaumodul, unbestückt**

- Zur Erweiterung des TSM®
- Anschluß durch Verschraubung an das vorhergehende Modul
- Bestückung nach Kundenwunsch

Art.-Nr.	Nutzbreite in mm	Außenmaße (BxTxH) in mm	Preis in €
09.T300.1131A	300	380 x 725 x 1131	1.190,00
09.T300A	300	380 x 725 x 1888	1.677,90

**Schubladen**

- Mit 100 % Vollauszug
- Nutzfläche: 300 x 600 mm



Art.-Nr.	Breite in mm	Blendenhöhe in mm	Mantelhöhe in mm	Tragfähigkeit in kg	Preis in €
09.T30.050	300	50	35	25	128,52
09.T30.100	300	100	85	25	136,85
09.T30.150	300	150	135	25	145,18

Raster:

R 6-24

R 12-24

R 18-24

R 24-24

R 36-24

## Schubladen mit Klappeneinsätze



**Schublade BLH 50 mm**  
 ■ Nutzmaß 300 x 600 x 35 mm

Art.-Nr.	Maße in mm (BxTxH)	Preis in €
09.T30.050	300 x 600 x 50	128,52



**Schublade BLH 100 mm**  
 ■ Nutzmaß 300 x 600 x 85 mm

Art.-Nr.	Maße in mm (BxTxH)	Preis in €
09.T30.100	300 x 600 x 100	136,85



**Schublade BLH 150 mm**  
 ■ Nutzmaß 300 x 600 x 135 mm

Art.-Nr.	Maße in mm (BxTxH)	Preis in €
09.T30.150	300 x 600 x 150	145,18



**Doppelklappenboden für BLH 50 mm**  
 ■ Breite pro Klappenboden 150 mm  
 ■ Nutzhöhe 32 mm

Art.-Nr.	Maße in mm (BxTxH)	Preis in €
09.T30KB050	300 x 600 x 50	126,14



**Doppelklappenboden für BLH 100 mm**  
 ■ Breite pro Klappenboden 150 mm  
 ■ Nutzhöhe 82 mm

Art.-Nr.	Maße in mm (BxTxH)	Preis in €
09.T30KB100	300 x 600 x 100	128,52



**Doppelklappenboden für BLH 150 mm**  
 ■ Breite pro Klappenboden 150 mm  
 ■ Nutzhöhe 132 mm

Art.-Nr.	Maße in mm (BxTxH)	Preis in €
09.T30KB150	300 x 600 x 150	130,9



**Einzelklappen 100 mm**  
 ■ Nutzmaß: 120 x 84 x 32 mm  
 120 x 84 x 82 mm  
 120 x 84 x 132 mm

Art.-Nr.	Maße in mm (BxTxH)	Preis in €
09.T15K10005	150 x 100 x 50	44,63
09.T15K10010	150 x 100 x 100	44,63
09.T15K10015	150 x 100 x 150	44,63



**Einzelklappen 200 mm**  
 ■ Nutzmaß: 120 x 184 x 32 mm  
 120 x 184 x 82 mm  
 120 x 184 x 132 mm

Art.-Nr.	Maße in mm (BxTxH)	Preis in €
09.T15K20005	150 x 200 x 50	44,63
09.T15K20010	150 x 200 x 100	44,63
09.T15K20015	150 x 200 x 150	44,63



**Einzelklappen 300 mm**  
 ■ Nutzmaß: 120 x 284 x 32 mm  
 120 x 284 x 82 mm  
 120 x 284 x 132 mm

Art.-Nr.	Maße in mm (BxTxH)	Preis in €
09.T15K30005	150 x 300 x 50	44,63
09.T15K30010	150 x 300 x 100	44,63
09.T15K30015	150 x 300 x 150	44,63



#### Schublade BLH 50 mm

- Nutzmaß 300 x 600 x 35 mm

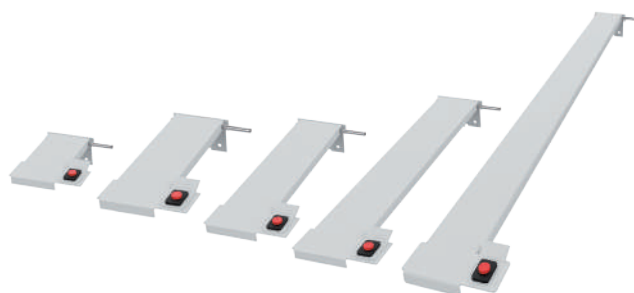
Art.-Nr.	Maße in mm (BxTxH)	Preis in €
09.T30.050	300 x 600 x 50	128,52



#### 4-Fachklappenboden nur für BLH 50 mm

- Breite **pro Klappenboden** 75 mm
- Nutzhöhe 32 mm

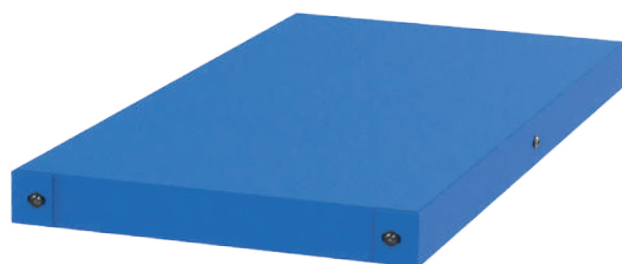
Art.-Nr.	Maße in mm (BxTxH)	Preis in €
09.T30KB4050	300 x 600 x 50	185,64



#### Einzelklappen nur für BLH 50 mm

- Nutzmaß: 44 x 84 x 32 mm
- 44 x 141 x 32 mm
- 44 x 184 x 32 mm
- 44 x 284 x 32 mm
- 44 x 584 x 32 mm

Art.-Nr.	Maße in mm (BxTxH)	Preis in €
09.T75K10005	75 x 100 x 50	43,44
09.T75K15005	75 x 150 x 50	43,44
09.T75K20005	75 x 200 x 50	43,44
09.T75K30005	75 x 300 x 50	43,44
09.T75K60005	75 x 600 x 50	43,44



#### Hubwagensockel für TSM® 300

Art.-Nr.	Maße in mm (BxTxH)	Preis in €
09.SOC300	385 x 750 x 50	160,65
09.SOC300.93	385 x 750 x 93	160,65

Raster:

R 6-24

R 12-24

R 18-24

R 24-24

R 36-24

## Schubladen mit Klappeneinsätze



Schublade



Klappenboden



Einzelklappe



### Schublade BLH 50 mm

- Nutzmaß 300 x 600 x 35 mm

Art.-Nr.	Maße in mm (BxTxH)	Preis in €
09.T30.050	300 x 600 x 50	128,52



### Schublade BLH 100 mm

- Nutzmaß 300 x 600 x 85 mm

Art.-Nr.	Maße in mm (BxTxH)	Preis in €
09.T30.100	300 x 600 x 100	136,85



### Schublade BLH 150 mm

- Nutzmaß 300 x 600 x 135 mm

Art.-Nr.	Maße in mm (BxTxH)	Preis in €
09.T30.150	300 x 600 x 150	145,18



### Klappenboden für BLH 50 mm

- Breite **pro Klappenboden** 300 mm
- Nutzhöhe 32 mm

Art.-Nr.	Maße in mm (BxTxH)	Preis in €
09.T300KB050	300 x 600 x 50	126,14



### Klappenboden für BLH 100 mm

- Breite **pro Klappenboden** 300 mm
- Nutzhöhe 82 mm

Art.-Nr.	Maße in mm (BxTxH)	Preis in €
09.T300KB100	300 x 600 x 100	128,52



### Klappenboden für BLH 150 mm

- Breite **pro Klappenboden** 300 mm
- Nutzhöhe 132 mm

Art.-Nr.	Maße in mm (BxTxH)	Preis in €
09.T300KB150	300 x 600 x 150	130,9



### Einzelklappen 100 mm

- Nutzmaß: 270 x 84 x 32 mm  
270 x 84 x 82 mm  
270 x 84 x 132 mm

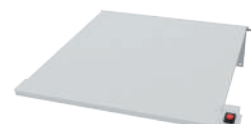
Art.-Nr.	Maße in mm (BxTxH)	Preis in €
09.T30K10005	300 x 100 x 50	47,01
09.T30K10010	300 x 100 x 100	47,01
09.T30K10015	300 x 100 x 150	47,01



### Einzelklappen 200 mm

- Nutzmaß: 270 x 184 x 32 mm  
270 x 184 x 82 mm  
270 x 184 x 132 mm

Art.-Nr.	Maße in mm (BxTxH)	Preis in €
09.T30K20005	300 x 200 x 50	47,01
09.T30K20010	300 x 200 x 100	47,01
09.T30K20015	300 x 200 x 150	47,01



### Einzelklappen 300 mm

- Nutzmaß: 270 x 284 x 32 mm  
270 x 284 x 82 mm  
270 x 284 x 132 mm

Art.-Nr.	Maße in mm (BxTxH)	Preis in €
09.T30K30005	300 x 300 x 50	47,01
09.T30K30010	300 x 300 x 100	47,01
09.T30K30015	300 x 300 x 150	47,01

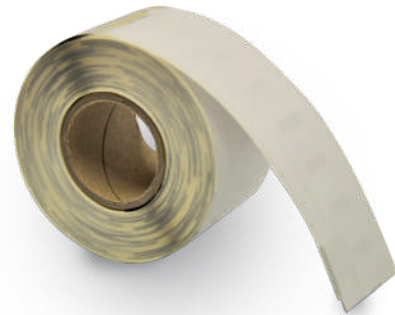


## Zubehör

**Etikettendrucker mit Netzwerkanschluss inkl. Einrichtung und Standardetikettenvorlage**

- Druckersprache ZPL
- Druckgeschwindigkeit: 127 mm/s
- Druckauflösung 203 dpi, Thermodirektdruck
- Gewicht: 1,4 kg
- Mit Netzkabel, Netzteil, USB-Kabel, Windows-Druckertreiber

Art.-Nr.	Maße in mm (BxTxH)	Preis in €
09.ETKD.LAN	171 x 210 x 152	773,5

**Standard-Etiketten**

- Papier, weiß
- Permanenthaftend
- 130 Etiketten pro Rolle

Art.-Nr.	Maße in mm (BxH)	Preis in €
09.ETK.89.28	89 x 28	10,12

**RFID-Leseinheit**

- Die neuentwickelten RFID-Kartenleser ermöglichen die Integration Ihres vorhandenen Zutrittssystems
- Erhältlich als Einschub- oder Desktopvariante zum vorhandenen RFID-Transponder

Art.-Nr.	Preis in €
EK-5874	653,31

**Barcodescanner**

- Der neuartige Barcodescanner liest 1D-Strichcodes und 2D-QR-Codes in einem Gerät inklusive Standfuß

Art.-Nr.	Preis in €
EK-5873	415,31

Raster: R 6-24 R 12-24 R 18-24 R 24-24 R 36-24

## Schubladeneinsätze



Schublade



Kleinteilekasten



### Schublade BLH 50 mm

- Nutzmaß 300 x 600 x 35 mm

Art.-Nr.	Maße in mm (BxTxH)	Preis in €
09.T30.050	300 x 600 x 50	128,52



### Schublade BLH 100 mm

- Nutzmaß 300 x 600 x 85 mm

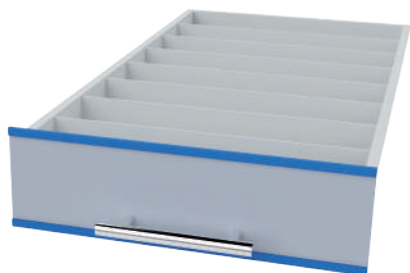
Art.-Nr.	Maße in mm (BxTxH)	Preis in €
09.T30.100	300 x 600 x 100	136,85



### Schublade BLH 150 mm

- Nutzmaß 300 x 600 x 135 mm

Art.-Nr.	Maße in mm (BxTxH)	Preis in €
09.T30.150	300 x 600 x 150	145,18



### Fachteiler

- Zur Querteilung der Schubladen

Art.-Nr.	Maße in mm (B x H)	Preis in €
09.T3050300	300 x 50	2,02
09.T30100300	300 x 100	2,62
09.T30150300	300 x 150	3,21

## Kleinteilekästen



### Kleinteilekästen

- Für Fronthöhe 50 mm

Art.-Nr.	Maße in mm (BxTxH)	Preis in €
53.075.075.30	75 x 75 x 28	1,83
53.150.075.30	75 x 150 x 28	2,13
53.150.150.30	150 x 150 x 28	2,69



### Kleinteilekästen

- Für Fronthöhe 100 mm

Art.-Nr.	Maße in mm (BxTxH)	Preis in €
53.075.075.65	75 x 75 x 65	2,19
53.150.075.65	75 x 150 x 65	2,5
53.150.150.65	150 x 150 x 65	3,11





Raster:

R 6-24

R 12-24

R 18-24

R 24-24

R 36-24

## Schließfacheinsätze



### Schließfacheinsatz

- Türhöhe 200 mm
- Nutzmaß: 265 x 575 x 170 mm (BxTxH)

Art.-Nr.	Maße in mm (BxTxH)	Preis in €
09.T30.F200	300 x 600 x 200	360,57



### Schließfacheinsatz

- Türhöhe 300 mm
- Nutzmaß: 265 x 575 x 270 mm (BxTxH)

Art.-Nr.	Maße in mm (BxTxH)	Preis in €
09.T30.F300	300 x 600 x 300	420,07



### Schließfacheinsatz

- Türhöhe 400 mm
- Nutzmaß: 265 x 575 x 370 mm (BxTxH)

Art.-Nr.	Maße in mm (BxTxH)	Preis in €
09.T30.F400	300 x 600 x 400	458,15



### Schließfacheinsatz

- Türhöhe 500 mm
- Nutzmaß: 265 x 575 x 470 mm (BxTxH)

Art.-Nr.	Maße in mm (BxTxH)	Preis in €
09.T30.F500	300 x 600 x 500	499,8



### Schließfacheinsatz

- Türhöhe 600 mm
- Nutzmaß: 265 x 575 x 570 mm (BxTxH)

Art.-Nr.	Maße in mm (BxTxH)	Preis in €
09.T30.F600	300 x 600 x 600	541,45

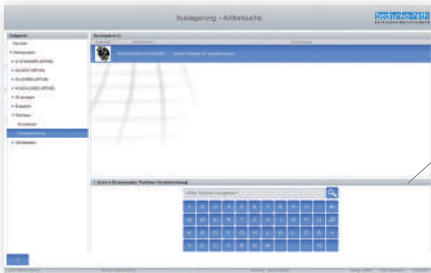




- Alle Module inklusive Hubwagensockel in den Gehäusefarben



LCD - Display + Notentriegelung



Touchscreen - Monitor



**Tool-Server-Modular**

bestehend aus:

- 1 x Grundmodul 150 mm mit Touchscreenmonitor
- 1 x Anbaumodul 300 mm, bestückt mit je:
  - 1 x Schublade BLH 50 mm
  - 11 x Schubladen BLH 150 mm
- Softwarelizenz EK6163

Art.-Nr.	Maße in mm (BxTxH)	Preis in €
09.T3015.24	1107 x 736 x 1880	12.668,74

**Tool-Server-Modular**

bestehend aus:

- 1 x Grundmodul 150 mm mit Touchscreenmonitor
- 1 x Anbaumodul 300 mm, bestückt mit je:
  - 12 x Schublade BLH 50 mm
  - 11 x Schubladen BLH 100 mm
- Softwarelizenz EK6163

Art.-Nr.	Maße in mm (BxTxH)	Preis in €
09.T1530.46	1107 x 736 x 1880	16.349,41

**Tool-Server-Modular**

bestehend aus:

- 1 x Grundmodul 150 mm mit Touchscreenmonitor
- 2 x Anbaumodul 150 mm, bestückt mit je:
  - 34 x Schublade BLH 50 mm
- Softwarelizenz EK6163

Art.-Nr.	Maße in mm (BxTxH)	Preis in €
09.T3X15.102	1107 x 736 x 1880	21.819,84

# Tool-Server-Modular



Einsatzmöglichkeiten:

Industrie

Handwerk

Dienstleistungsbetriebe

Medizinbereich

Bedrunka+Hirth bietet:

Ist-Analyse vor Ort

Angebotserstellung mit Zeichnung

Rentabilitätsberechnung / Kostenanalyse

Software-Schnittstellenlösung

Schulung und Einweisung der Mitarbeiter

Inbetriebnahme

Service und Kundendienst

Erweiterungsmöglichkeiten





Raster:

R 6-24

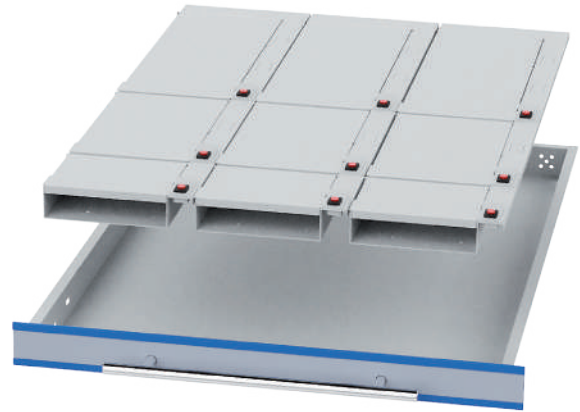
R 12-24

R 18-24

R 24-24

R 36-24

450 x 600 mm (B x T)





- Schrankgehäuse inklusive Hubwagensockel in der Gehäusefarbe
- Grundmodul: mit Touch-Display
- Anbaumodul: ohne Touch-Display
- Schubladen mit 100 % Vollauszug
- Gehäuse inkl. Elektronik und Steuerkomponenten
- Zzgl. Softwarelizenz



#### Grundmodul

- Leergehäuse

Art.-Nr.	Maße in mm (BxTxH)	Preis in €
T55-G0500	550 x 725 x 1131	4.373,25



#### Anbaumodul

- Leergehäuse

Art.-Nr.	Maße in mm (BxTxH)	Preis in €
T55-A0500	550 x 725 x 1131	2.046,80
T55-A0515	550 x 725 x 1631	2.463,30



#### Schubladen

- Mit 100 % Vollauszug
- Nutzfläche: 450 x 600 mm

Art.-Nr.	Breite in mm	Blendenhöhe in mm	Mantelhöhe in mm	Tragfähigkeit in kg	Preis in €
TSE-00-5-050	450	50	35	60	257,04
TSE-00-5-075	450	75	60	100	270,13
TSE-00-5-100	450	100	85	100	282,03
TSE-00-5-150	450	150	135	100	287,98
TSE-00-5-200	450	200	185	100	296,31

## Klappeneinsätze

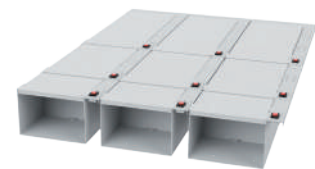
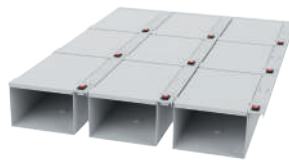


Die Klappeneinsätze bestehen aus Aluminium-Laserteilen und werden mit den Schubladen fest verbunden. Über die WLAN-Anbindung und durch die Software können einzelne Fächer entriegelt werden. Auf dem Monitor als auch auf dem Display am Gehäuse werden die entriegelte Schublade sowie das Fach angezeigt. Nach Beenden der Entnahme, bzw. der Einlagerung und zurückschieben der Schublade in das Gehäuse wird das Fach automatisch wieder versperrt.

Sie können sich die Klappeneinsätze auch selbst zusammenstellen. Benutzen Sie dafür bitte das Modul auf der folgenden Seite.

Farbe der Klappeneinsätze: RAL 7035

**Schubladenbreite 450 mm**  
Softwaregesteuert für Schubladeninnenmaß 450 x 600 mm



Klappengrößen:  
■ 3 x je 3 x 200 mm

Klappengrößen:  
■ 3 x je 1 x 100 mm, 1 x 200 mm, 1 x 300 mm

Art.-Nr.	BLH	Anzahl	Preis in €
TS-5K090-050	50	9	597,38
TS-5K090-100	100	9	603,33
TS-5K090-150	150	9	609,28

Art.-Nr.	BLH	Anzahl	Preis in €
TS-5K091-050	50	9	597,38
TS-5K091-100	100	9	603,33
TS-5K091-150	150	9	609,28



Klappengrößen:  
■ 3 x je 2 x 100 mm, 2 x 200 mm

Klappengrößen:  
■ 3 x je 3 x 100 mm, 1 x 300 mm

Art.-Nr.	BLH	Anzahl	Preis in €
TS-5K120-050	50	12	731,85
TS-5K120-100	100	12	737,8
TS-5K120-150	150	12	743,75

Art.-Nr.	BLH	Anzahl	Preis in €
TS-5K121-050	50	12	731,85
TS-5K121-100	100	12	737,8
TS-5K121-150	150	12	743,75

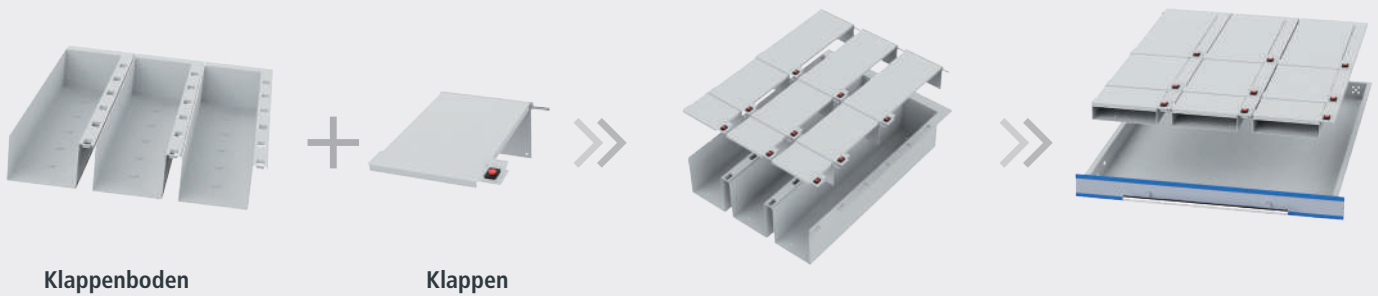


Klappengrößen:  
■ 3 x je 4 x 100 mm, 1 x 200 mm

Klappengrößen:  
■ 3 x je 6 x 100 mm

Art.-Nr.	BLH	Anzahl	Preis in €
TS-5K150-050	50	15	866,32
TS-5K150-100	100	15	872,27
TS-5K150-150	150	15	878,22

Art.-Nr.	BLH	Anzahl	Preis in €
TS-5K180-050	50	18	999,6
TS-5K180-100	100	18	1.005,55
TS-5K180-150	150	18	1.011,50



Klappenböden

Klappen

### Klappenböden



#### Klappenböden für BLH 50

- 3 x Klappenböden 150 x 600 mm
- Für eine individuelle Bestückung der Klappeneinsätze
- Zusammenstellung siehe unten

Art.-Nr.	Maße in mm (BxTxH)	Preis in €
TS-5-KB050	450 x 600 x 32	196,35



#### Klappenböden für BLH 100

- 3 x Klappenböden 150 x 600 mm
- Für eine individuelle Bestückung der Klappeneinsätze
- Zusammenstellung siehe unten

Art.-Nr.	Maße in mm (BxTxH)	Preis in €
TS-5-KB100	450 x 600 x 82	202,3



#### Klappenböden für BLH 150

- 3x Klappenböden 150 x 600 mm
- Für eine individuelle Bestückung der Klappeneinsätze
- Zusammenstellung siehe unten

Art.-Nr.	Maße in mm (BxTxH)	Preis in €
TS-5-KB150	450 x 600 x 132	208,25

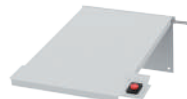
### Klappen



#### Einzelklappen 100 mm

- Nutzmaß: 120 x 84 x 32 mm  
120 x 84 x 82 mm  
120 x 84 x 132 mm

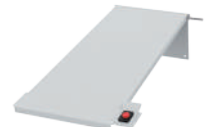
Art.-Nr.	Maße in mm (BxTxH)	Preis in €
09.T15K10005	150 x 100 x 50	44,63
09.T15K10010	150 x 100 x 100	44,63
09.T15K10015	150 x 100 x 150	44,63



#### Einzelklappen 200 mm

- Nutzmaß: 120 x 184 x 32 mm  
120 x 184 x 82 mm  
120 x 184 x 132 mm

Art.-Nr.	Maße in mm (BxTxH)	Preis in €
09.T15K20005	150 x 200 x 50	44,63
09.T15K20010	150 x 200 x 100	44,63
09.T15K20015	150 x 200 x 150	44,63



#### Einzelklappen 300 mm

- Nutzmaß: 120 x 284 x 32 mm  
120 x 284 x 82 mm  
120 x 284 x 132 mm

Art.-Nr.	Maße in mm (BxTxH)	Preis in €
09.T15K30005	150 x 300 x 50	44,63
09.T15K30010	150 x 300 x 100	44,63
09.T15K30015	150 x 300 x 150	44,63



#### Schublade BLH 50 mm

- Nutzmaß 450 x 600 x 35 mm

Art.-Nr.	Maße in mm (BxTxH)	Preis in €
TSE-00-5-050	450 x 600 x 50	257,04



#### 6-Fachklappenboden nur für BLH 50 mm

- Breite pro Klappenboden 75 mm
- Nutzhöhe 32 mm

Art.-Nr.	Maße in mm (BxTxH)	Preis in €
09.T45KB6050	450 x 600 x 50	278,46



#### Einzelklappen nur für BLH 50 mm

- Nutzmaß: 44 x 84 x 32 mm  
44 x 141 x 32 mm  
44 x 184 x 32 mm  
44 x 284 x 32 mm  
44 x 584 x 320 mm

Art.-Nr.	Maße in mm (BxTxH)	Preis in €
09.T75K10005	75 x 100 x 50	43,44
09.T75K15005	75 x 150 x 50	43,44
09.T75K20005	75 x 200 x 50	43,44
09.T75K30005	75 x 300 x 50	43,44
09.T75K60005	75 x 600 x 50	43,44

Raster:

R 6-24

R 12-24

R 18-24

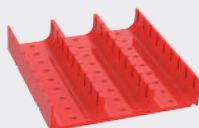
R 24-24

R 36-24

## Einteilungsmaterial zur individuellen Zusammenstellung



Schublade



Muldenplatte



Muldensteckwand



### Riffelgummi-Auflage für Schrank

- Ölfest
- Zugeschnitten auf Gehäuseaußenmaß

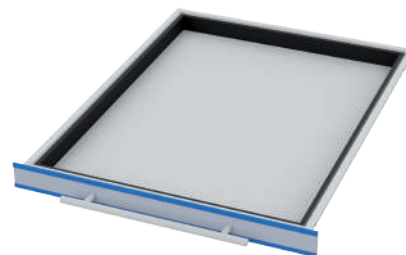
Art.-Nr.	Modulbreite	Preis in €
TS-5-60	550	33,32



### Einlagen für Schublade

- Zugeschnitten auf Schubladeninnenmaß

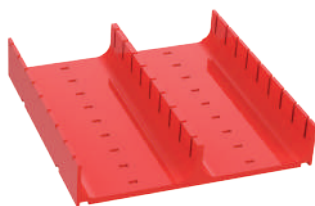
Art.-Nr.	Ausführungen	Preis in €
TS-5-80	Anti-Rutsch-Matte	30,94
TS-5-70	Riffelgummi	29,75



### Distanzleisten für Schubladenbreite 450

- Zum Ausgleich und zur Fixierung bei Muldenplatten und Kleinteilekästen in den Schubladen, VE = 4 St

Art.-Nr.	BLH	Einteilungen	Preis in €
TS-5-01-D050	50	MP	5,95
TS-5-10-D050	50	KTK	5,95
TS-5-10-D100	100	KTK	5,95



### Muldenplatten

- Mit 2 Mulden 70 mm

Art.-Nr.	Maße in mm (BxTxH)	Preis in €
50.002.070	150 x 150 x 30	3,36



### Muldenplatten

- Mit 3 Mulden 46 mm

Art.-Nr.	Maße in mm (BxTxH)	Preis in €
50.003.046	150 x 150 x 30	3,47



### Muldenplatten

- Mit 4 Mulden 34 mm

Art.-Nr.	Maße in mm (BxTxH)	Preis in €
50.004.034	150 x 150 x 30	3,59



### Muldensteckwände

- Für Muldenplatte mit 2 Mulden

Art.-Nr.	Breite in mm	Preis in €
51.002.070	70	0,92



### Muldensteckwände

- Für Muldenplatte mit 3 Mulden

Art.-Nr.	Breite in mm	Preis in €
51.003.046	46	0,83



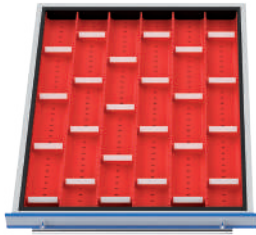
### Muldensteckwände

- Für Muldenplatte mit 4 Mulden

Art.-Nr.	Breite in mm	Preis in €
51.004.034	34	0,86



Individuelle Ausstattung für Schubladeninnenmaß 450 x 600 mm



**Muldenplatten**

- 12 x MP mit 2 Mulden
- 24 x Steckwände

Art.-Nr.	BLH	Preis in €
TS-5-01	50	59,98



**Muldenplatten**

- 4 x MP mit 2 Mulden + 8 x Stw
- 8 x MP mit 3 Mulden + 24 x Stw

Art.-Nr.	BLH	Preis in €
TS-5-02	50	67,59



**Muldenplatten**

- 12 x MP mit 3 Mulden
- 36 x Steckwände

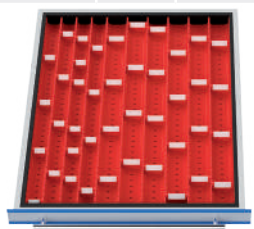
Art.-Nr.	BLH	Preis in €
TS-5-03	50	69,14



**Muldenplatten**

- 4 x MP mit 2 Mulden + 8 x Stw
- 8 x MP mit 4 Mulden + 32 x Stw

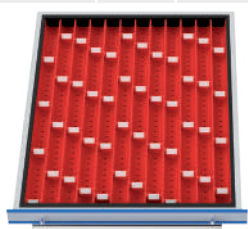
Art.-Nr.	BLH	Preis in €
TS-5-04	50	72,35



**Muldenplatten**

- 8 x MP mit 3 Mulden + 24 x Stw
- 4 x MP mit 4 Mulden + 18 x Stw

Art.-Nr.	BLH	Preis in €
TS-5-05	50	74,38



**Muldenplatten**

- 12 x MP mit 4 Mulden
- 48 x Steckwände

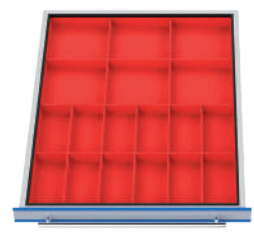
Art.-Nr.	BLH	Preis in €
TS-5-06	50	70,81



**Kunststoff-Kleinteilekästen**

- 12 x KTK 150 x 150 mm

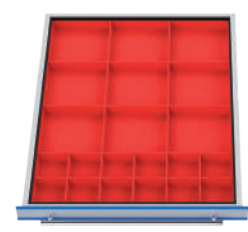
Art.-Nr.	BLH	Preis in €
TS-5-10-050	50	30,7
TS-5-10-100	100	35,7



**Kunststoff-Kleinteilekästen**

- 12 x KTK 75 x 150 mm
- 6 x KTK 150 x 150 mm

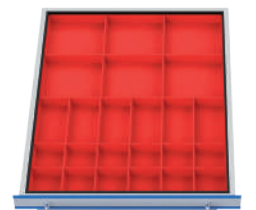
Art.-Nr.	BLH	Preis in €
TS-5-11-050	50	36,06
TS-5-11-100	100	46,41



**Kunststoff-Kleinteilekästen**

- 12 x KTK 75 x 75 mm
- 9 x KTK 150 x 150 mm

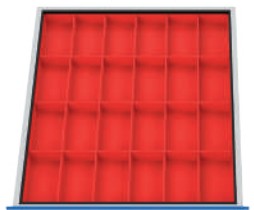
Art.-Nr.	BLH	Preis in €
TS-5-12-050	50	43,73
TS-5-12-100	100	51,77



**Kunststoff-Kleinteilekästen**

- 12 x KTK 75 x 75 mm
- 6 x KTK 75 x 150 mm
- 6 x KTK 150 x 150 mm

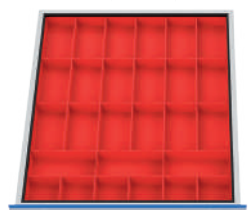
Art.-Nr.	BLH	Preis in €
TS-5-13-050	50	48,2
TS-5-13-100	100	57,12



**Kunststoff-Kleinteilekästen**

- 24 x KTK 75 x 150 mm

Art.-Nr.	BLH	Preis in €
TS-5-14-050	50	48,55
TS-5-14-100	100	57,12



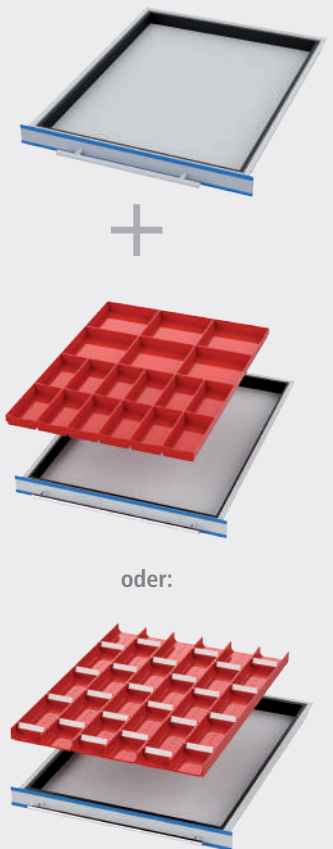
**Kunststoff-Kleinteilekästen**

- 6 x KTK 75 x 75 mm
- 21 x KTK 75 x 150 mm

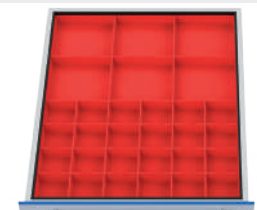
Art.-Nr.	BLH	Preis in €
TS-5-15-050	50	52,84
TS-5-15-100	100	62,48

Die Schubladeneinsätze werden aus hochwertigem Kunststoff hergestellt und können im Baukastenprinzip in die Schublade eingelegt werden. Die Muldenplatten und Kleinteilekästen können längs und quer eingebaut werden.

- Grundmaß MP: 150 x 150 mm
- Höhe KTK BLH 50: 28 mm
- Höhe KTK BLH 100: 65 mm
- Inkl. Distanzleisten



oder:



**Kunststoff-Kleinteilekästen**

- 24 x KTK 75 x 75 mm
- 6 x KTK 150 x 150 mm

Art.-Nr.	BLH	Preis in €
TS-5-16-050	50	56,76
TS-5-16-100	100	67,83

Raster:

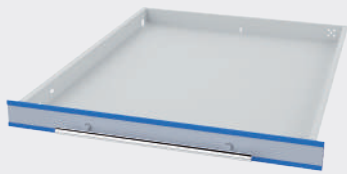
R 6-24

R 12-24

R 18-24

R 24-24

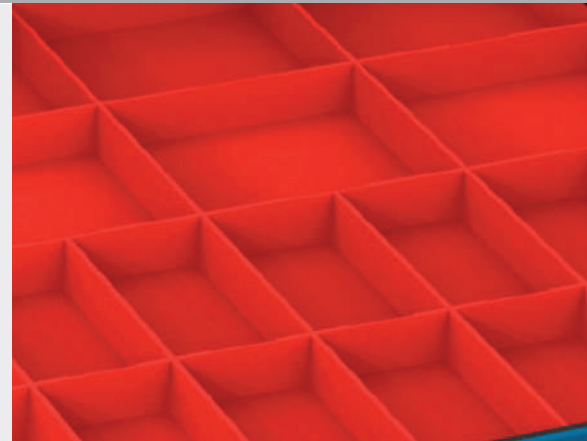
R 36-24



Schublade



Kleinteilekasten



## Kleinteilekästen

- Für Fronthöhe 50 mm

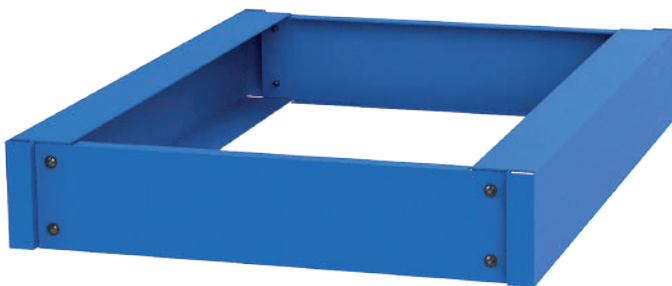
Art.-Nr.	Maße in mm (BxTxH)	Preis in €
53.075.075.30	75 x 75 x 28	1,83
53.150.075.30	75 x 150 x 28	2,13
53.150.150.30	150 x 150 x 28	2,69



## Kleinteilekästen

- Für Fronthöhe 100 mm

Art.-Nr.	Maße in mm (BxTxH)	Preis in €
53.075.075.65	75 x 75 x 65	2,19
53.150.075.65	75 x 150 x 65	2,5
53.150.150.65	150 x 150 x 65	3,11



## Hubwagensockel für TSM® 450

Art.-Nr.	Maße in mm (BxTxH)	Preis in €
09.SOC550	550 x 725 x 112	160,65

# Metalleinteilungen

- Lieferumfang ohne Schubladen
- Für Schubladeninnenmaß 450 x 600 mm
- Komplettsätze zum Einstecken in die Schubladen
- Metalleinteilungen bestehend aus Seiten- und Mittelfachschienen, sowie Trennblechen
- Die Fachschienen sind aus verzinktem Qualitätsblech, die Trennbleche aus Aluminium gefertigt
- Verschiedene Fachgrößen ab einer Blendenhöhe von 75 mm
- Für eine individuelle Gestaltung der Schubladen sind die Einzelteile auf Seite 46 aufgelistet



▪ 8 Fächer 225 x 150 mm

Art.-Nr.	BLH	Preis in €
TS-5-22-075	75	90,44
TS-5-22-100	100	96,39
TS-5-22-150	150	111,86
TS-5-22-200	200	122,57



▪ 2 Fächer 225 x 100 mm  
▪ 8 Fächer 225 x 125 mm

Art.-Nr.	BLH	Preis in €
TS-5-23-075	75	99,96
TS-5-23-100	100	108,29
TS-5-23-150	150	124,95
TS-5-23-200	200	138,04



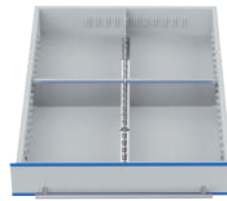
▪ 12 Fächer 225 x 100 mm

Art.-Nr.	BLH	Preis in €
TS-5-26-075	75	109,48
TS-5-26-100	100	119
TS-5-26-150	150	136,85
TS-5-26-200	200	151,13



▪ 12 Fächer 225 x 75 mm  
▪ 2 Fächer 225 x 150 mm

Art.-Nr.	BLH	Preis in €
TS-5-27-075	75	120,19
TS-5-27-100	100	129,71
TS-5-27-150	150	149,94
TS-5-27-200	200	165,41



▪ 4 Fächer 225 x 300 mm

Art.-Nr.	BLH	Preis in €
TS-5-20-075	75	70,21
TS-5-20-100	100	74,97
TS-5-20-150	150	85,68
TS-5-20-200	200	94,01



▪ 6 Fächer 225 x 200 mm

Art.-Nr.	BLH	Preis in €
TS-5-21-075	75	79,73
TS-5-21-100	100	85,68
TS-5-21-150	150	98,77
TS-5-21-200	200	108,29



▪ 12 Fächer 150 x 150 mm

Art.-Nr.	BLH	Preis in €
TS-5-24-075	75	110,67
TS-5-24-100	100	117,81
TS-5-24-150	150	134,47
TS-5-24-200	200	147,56



▪ 24 Fächer 150 x 75 mm

Art.-Nr.	BLH	Preis in €
TS-5-25-075	75	160,65
TS-5-25-100	100	173,74
TS-5-25-150	150	198,73
TS-5-25-200	200	218,96



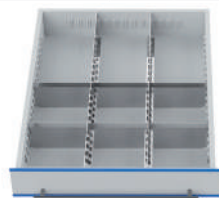
▪ 16 Fächer 225 x 75 mm

Art.-Nr.	BLH	Preis in €
TS-5-28-075	75	129,71
TS-5-28-100	100	140,42
TS-5-28-150	150	163,03
TS-5-28-200	200	179,69



▪ 6 Fächer 150 x 300 mm

Art.-Nr.	BLH	Preis in €
TS-5-29-075	75	82,11
TS-5-29-100	100	89,25
TS-5-29-150	150	102,34
TS-5-29-200	200	111,86



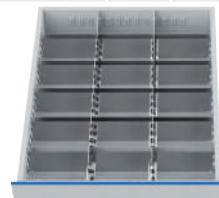
▪ 6 Fächer 150 x 150 mm  
▪ 3 Fächer 150 x 300 mm

Art.-Nr.	BLH	Preis in €
TS-5-30-075	75	96,39
TS-5-30-100	100	103,53
TS-5-30-150	150	119
TS-5-30-200	200	129,71



▪ 3 Fächer 150 x 100 mm  
▪ 12 Fächer 150 x 125 mm

Art.-Nr.	BLH	Preis in €
TS-5-31-075	75	122,57
TS-5-31-100	100	132,09
TS-5-31-150	150	151,13
TS-5-31-200	200	166,6



▪ 18 Fächer 150 x 100 mm

Art.-Nr.	BLH	Preis in €
TS-5-32-075	75	130,9
TS-5-32-100	100	145,18
TS-5-32-150	150	166,6
TS-5-32-200	200	183,26



▪ 18 Fächer 150 x 75 mm  
▪ 3 Fächer 150 x 150 mm

Art.-Nr.	BLH	Preis in €
TS-5-33-075	75	148,75
TS-5-33-100	100	159,46
TS-5-33-150	150	183,26
TS-5-33-200	200	201,11

Raster:

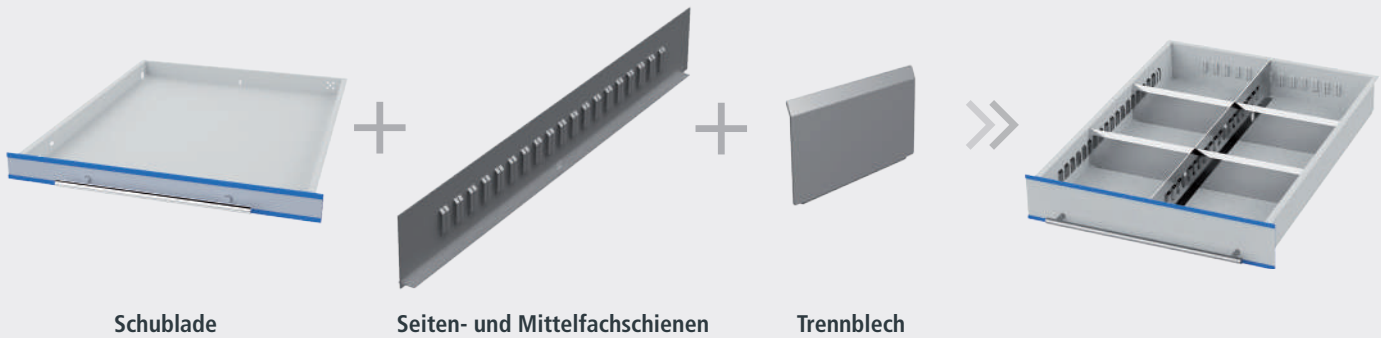
R 6-24

R 12-24

R 18-24

R 24-24

R 36-24

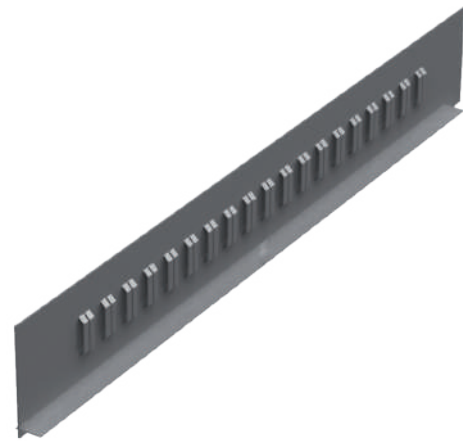
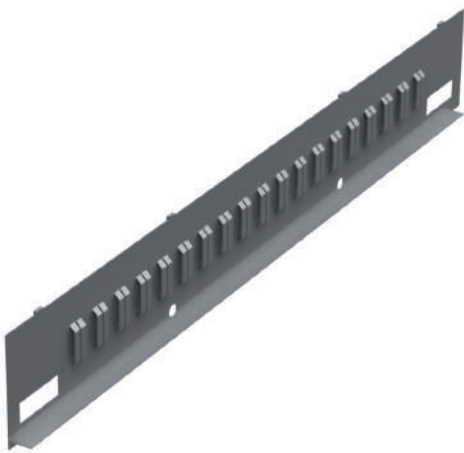


Schublade

Seiten- und Mittelfachschienen

Trennblech

## Seiten- und Mittelfachschienen



### Seitenfachschiene für Schubladentiefe

- Gefertigt aus verzinktem Qualitäts-Stahlblech
- Die Seitenfachschienen werden im Schubladenkorpus eingehängt
- Paarweise

Art.-Nr.	Schubladenbreite in mm	Blendenhöhe in mm	Preis in €
TS-5-S075	450	75	11,9
TS-5-S100	450	100	14,28
TS-5-S150	450	150	15,47
TS-5-S200	450	200	17,85

### Mittelfachschienen

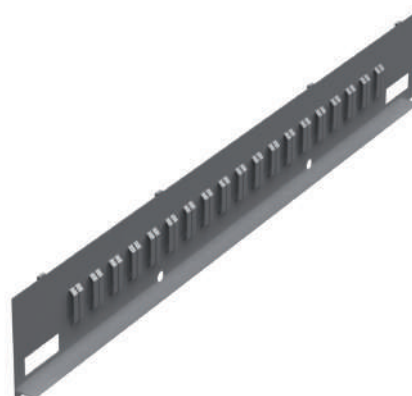
- Zur Längsunterteilung der Schubladen
- Gefertigt aus verzinktem Qualitäts-Stahlblech
- Die Seitenfachschienen werden im Schubladenkorpus eingehängt

Art.-Nr.	Schubladentiefe in mm	Blendenhöhe in mm	Preis in €
TS-7-M075	600	75	9,52
TS-7-M100	600	100	10,71
TS-7-M150	600	150	13,09
TS-7-M200	600	200	14,28

### Seitenfachschiene für Schubladentiefe

- Gefertigt aus verzinktem Qualitäts-Stahlblech
- Die Seitenfachschienen werden im Schubladenkorpus eingehängt
- Paarweise zur Längsverteilung

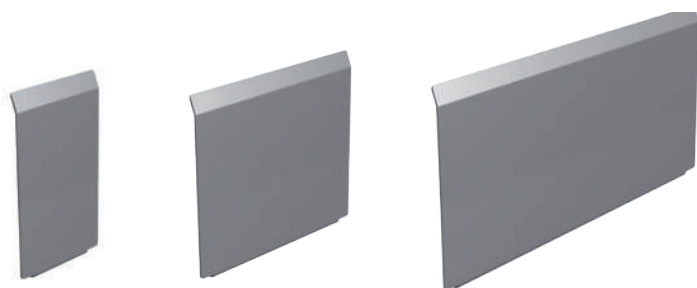
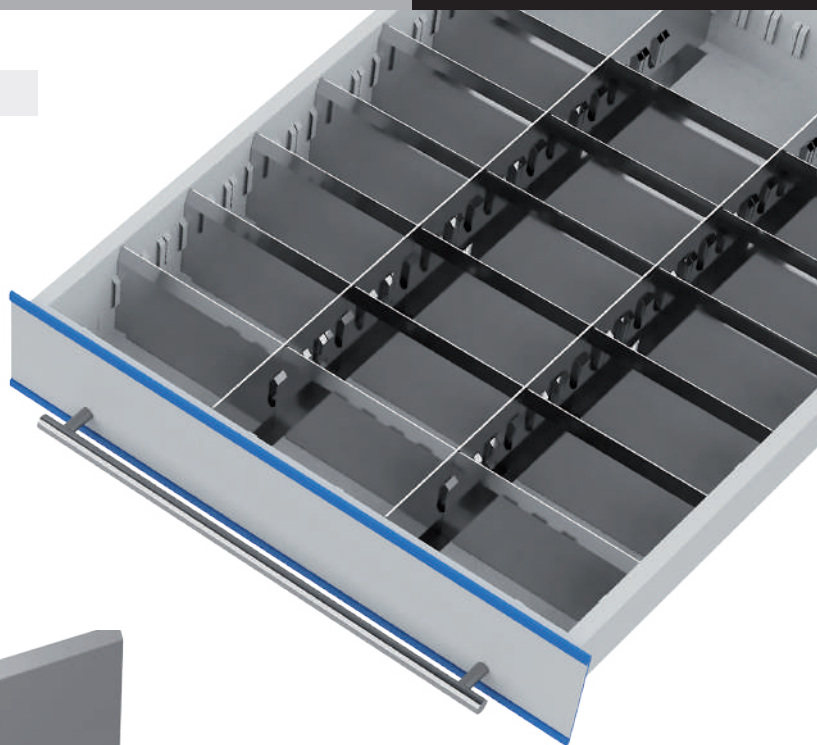
Art.-Nr.	Schubladentiefe in mm	Blendenhöhe in mm	Preis in €
TS-7-S075	600	75	11,9
TS-7-S100	600	100	14,28
TS-7-S150	600	150	15,47
TS-7-S200	600	200	17,85





## Trennbleche

- Zur Querunterteilung der Schublade
- Gefertigt aus Aluminium
- Die Leichtmetall-Trennbleche können in die Prägungen der Seiten- und Mittelfachschienen eingeschoben und beschriftet werden



Art.-Nr.	Trennblechbreite in mm	Blendenhöhe in mm	Preis in €
TS-30050075	50	75	3,57
TS-30075075	75	75	3,57
TS-30100075	100	75	3,57
TS-30125075	125	75	4,76
TS-30150075	150	75	4,76
TS-30175075	175	75	4,76
TS-30200075	200	75	4,76
TS-30225075	225	75	5,95
TS-30250075	250	75	5,95
TS-30275075	275	75	5,95
TS-30300075	300	75	5,95

Art.-Nr.	Trennblechbreite in mm	Blendenhöhe in mm	Preis in €
TS-30050100	50	100	3,57
TS-30075100	75	100	3,57
TS-30100100	100	100	4,76
TS-30125100	125	100	4,76
TS-30150100	150	100	4,76
TS-30175100	175	100	4,76
TS-30200100	200	100	5,95
TS-30225100	225	100	5,95
TS-30250100	250	100	5,95
TS-30275100	275	100	5,95
TS-30300100	300	100	5,95

Art.-Nr.	Trennblechbreite in mm	Blendenhöhe in mm	Preis in €
TS-30050150	50	150	4,76
TS-30075150	75	150	4,76
TS-30100150	100	150	4,76
TS-30125150	125	150	4,76
TS-30150150	150	150	5,95
TS-30175150	175	150	5,95
TS-30200150	200	150	5,95
TS-30225150	225	150	5,95
TS-30250150	250	150	7,14
TS-30275150	275	150	7,14
TS-30300150	300	150	7,14

Art.-Nr.	Trennblechbreite in mm	Blendenhöhe in mm	Preis in €
TS-30050200	50	200	4,76
TS-30075200	75	200	4,76
TS-30100200	100	200	4,76
TS-30125200	125	200	5,95
TS-30150200	150	200	5,95
TS-30175200	175	200	5,95
TS-30200200	200	200	5,95
TS-30225200	225	200	7,14
TS-30250200	250	200	7,14
TS-30275200	275	200	7,14
TS-30300200	300	200	7,14

Raster:

R 6-24

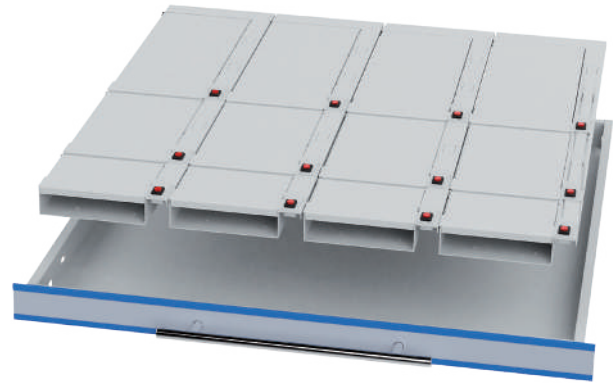
R 12-24

R 18-24

**R 24-24**

R 36-24

**600 x 600 mm (B x T)**



- **Schrankgehäuse inklusive Hubwagensockel in der Gehäusefarben**

- Grundmodul: mit Touch-Display
- Anbaumodul: ohne Touch-Display
- Schubladen mit 100 % Vollauszug
- Gehäuse inkl. Elektronik und Steuerkomponenten
- Zzgl. Softwarelizenz



#### Grundmodul

- Leergehäuse

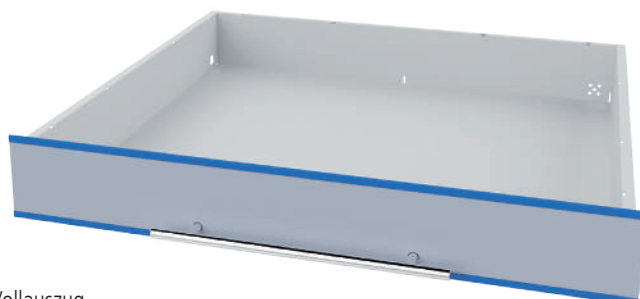
Art.-Nr.	Maße in mm (BxTxH)	Preis in €
T55-G0700	700 x 725 x 1131	4.510,10



#### Anbaumodul

- Leergehäuse

Art.-Nr.	Maße in mm (BxTxH)	Preis in €
T55-A0700	700 x 725 x 1131	2.189,60
T55-A0715	700 x 725 x 1631	2.606,10



#### Schubladen

- Mit 100 % Vollauszug
- Nutzfläche: 600 x 600 mm

Art.-Nr.	Breite in mm	Blendenhöhe in mm	Mantelhöhe in mm	Tragfähigkeit in kg	Preis in €
TSE-00-7-050	600	50	35	60	266,56
TSE-00-7-075	600	75	60	100	282,03
TSE-00-7-100	600	100	85	100	292,74
TSE-00-7-150	600	150	135	100	298,69
TSE-00-7-200	600	200	185	100	308,21

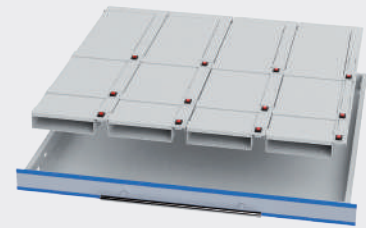
## Klappeneinsätze



Schublade



Klappeneinsatz

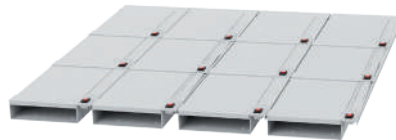


Die Klappeneinsätze bestehen aus Aluminium-Laserteilen und werden mit den Schubladen fest verbunden. Auf dem Monitor als auch auf dem Display am Gehäuse werden die entriegelte Schublade sowie das Fach angezeigt. Nach Beenden der Entnahme, bzw. der Einlagerung und zurückschieben der Schublade in das Gehäuse wird das Fach automatisch wieder versperrt.

Sie können sich die Klappeneinsätze auch selbst zusammenstellen. Benutzen Sie dafür bitte das Modul auf der folgenden Seite.

### Schubladenbreite 600 mm

- Softwaregesteuert für Schubladeninnenmaß 600 x 600 mm



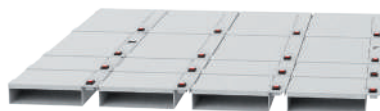
- Klappengrößen:
- 4 x je 3 x 200 mm

Art.-Nr.	BLH	Anzahl	Preis in €
TS-7K120-050	50	12	797,3
TS-7K120-100	100	12	803,25
TS-7K120-150	150	12	809,2



- Klappengrößen:
- 4 x je 1 x 100 mm, 1 x 200 mm, 1 x 300 mm

Art.-Nr.	BLH	Anzahl	Preis in €
TS-7K121-050	50	12	797,3
TS-7K121-100	100	12	803,25
TS-7K121-150	150	12	809,2



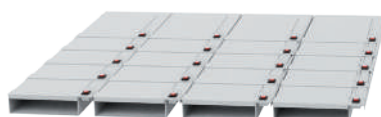
- Klappengrößen:
- 4 x je 2 x 100 mm, 2 x 200 mm

Art.-Nr.	BLH	Anzahl	Preis in €
TS-7K160-050	50	16	975,8
TS-7K160-100	100	16	981,75
TS-7K160-150	150	16	987,7



- Klappengrößen:
- 4 x je 3 x 100 mm, 1 x 300 mm

Art.-Nr.	BLH	Anzahl	Preis in €
TS-7K161-050	50	16	975,8
TS-7K161-100	100	16	981,75
TS-7K161-150	150	16	987,7



- Klappengrößen:
- 4 x je 4 x 100 mm, 1 x 200 mm

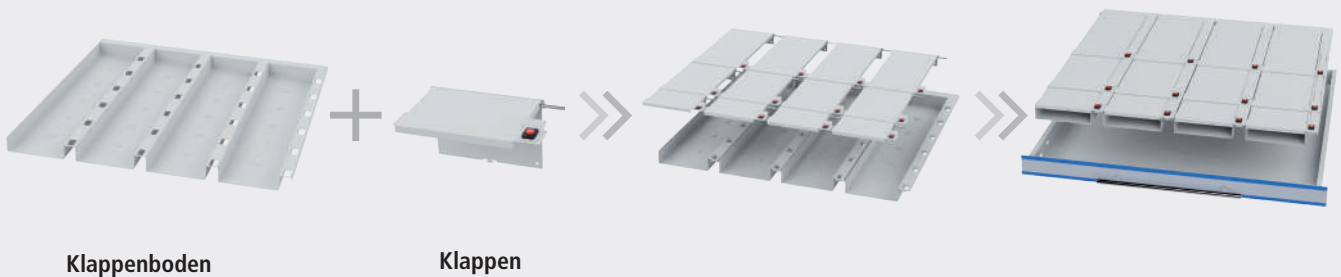
Art.-Nr.	BLH	Anzahl	Preis in €
TS-7K200-050	50	20	1.154,30
TS-7K200-100	100	20	1.160,25
TS-7K200-150	150	20	1.166,20



- Klappengrößen:
- 4 x je 6 x 100 mm

Art.-Nr.	BLH	Anzahl	Preis in €
TS-7K240-050	50	24	1.332,80
TS-7K240-100	100	24	1.338,75
TS-7K240-150	150	24	1.344,70





## Klappenboden



- Klappenboden für BLH 50**
- 4 x Klappenböden 150 x 600 mm
  - Für eine individuelle Bestückung der Klappeneinsätze
  - Zusammenstellung siehe unten

Art.-Nr.	Maße in mm (BxTxH)	Preis in €
TS-7-KB050	600 x 600 x 32	261,8



- Klappenboden für BLH 100**
- 4 x Klappenböden 150 x 600 mm
  - Für eine individuelle Bestückung der Klappeneinsätze
  - Zusammenstellung siehe unten

Art.-Nr.	Maße in mm (BxTxH)	Preis in €
TS-7-KB100	600 x 600 x 82	267,75



- Klappenboden für BLH 1150**
- 4 x Klappenböden 150 x 600 mm
  - Für eine individuelle Bestückung der Klappeneinsätze
  - Zusammenstellung siehe unten

Art.-Nr.	Maße in mm (BxTxH)	Preis in €
TS-7-KB150	600 x 600 x 132	273,7

## Klappen



- Einzelklappen 100 mm**
- Nutzmaß: 120 x 84 x 32 mm  
120 x 84 x 82 mm  
120 x 84 x 132 mm

Art.-Nr.	Maße in mm (BxTxH)	Preis in €
09.T15K10005	150 x 100 x 50	44,63
09.T15K10010	150 x 100 x 100	44,63
09.T15K10015	150 x 100 x 150	44,63



- Einzelklappen 200 mm**
- Nutzmaß: 120 x 184 x 32 mm  
120 x 184 x 82 mm  
120 x 184 x 132 mm

Art.-Nr.	Maße in mm (BxTxH)	Preis in €
09.T15K20005	150 x 200 x 50	44,63
09.T15K20010	150 x 200 x 100	44,63
09.T15K20015	150 x 200 x 150	44,63



- Einzelklappen 300 mm**
- Nutzmaß: 120 x 284 x 32 mm  
120 x 284 x 82 mm  
120 x 284 x 132 mm

Art.-Nr.	Maße in mm (BxTxH)	Preis in €
09.T15K30005	150 x 300 x 50	44,63
09.T15K30010	150 x 300 x 100	44,63
09.T15K30015	150 x 300 x 150	44,63



- Schublade BLH 50 mm**
- Nutzmaß 600 x 600 x 35 mm

Art.-Nr.	Maße in mm (BxTxH)	Preis in €
TSE-00-7-050	600 x 600 x 50	266,56



- 8-Fachklappenboden nur für BLH 50 mm**
- Breite pro Klappenboden 75 mm
  - Nutzhöhe 32 mm

Art.-Nr.	Maße in mm (BxTxH)	Preis in €
09.T60KB8050	600 x 600 x 50	371,28



- Einzelklappen nur für BLH 50 mm**
- Nutzmaß: 44 x 84 x 32 mm  
44 x 141 x 32 mm  
44 x 184 x 32 mm  
44 x 284 x 32 mm  
44 x 584 x 320 mm

Art.-Nr.	Maße in mm (BxTxH)	Preis in €
09.T75K10005	75 x 100 x 50	43,44
09.T75K15005	75 x 150 x 50	43,44
09.T75K20005	75 x 200 x 50	43,44
09.T75K30005	75 x 300 x 50	43,44
09.T75K60005	75 x 600 x 50	43,44

Raster:

R 6-24

R 12-24

R 18-24

**R 24-24**

R 36-24



**Schublade**



**Doppelklappenboden**



**Klappen**



**Schublade BLH 50 mm**

- Nutzmaß 600 x 600 x 35 mm
- Traglast 60 Kg

Art.-Nr.	Maße in mm (BxTxH)	Preis in €
TSE-00-7-050	600 x 600 x 50	266,56



**Schublade BLH 100 mm**

- Nutzmaß 600 x 600 x 85 mm
- Traglast 100 Kg

Art.-Nr.	Maße in mm (BxTxH)	Preis in €
TSE-00-7-100	600 x 600 x 100	292,74



**Schublade BLH 150 mm**

- Nutzmaß 600 x 600 x 135 mm
- Traglast 100 Kg

Art.-Nr.	Maße in mm (BxTxH)	Preis in €
TSE-00-7-150	600 x 600 x 150	298,69



**Doppelklappenboden für BLH 50**

- Breite **pro Klappenboden** 300 x 600 mm
- Für eine individuelle Bestückung der Klappeneinsätze
- Zusammenstellung siehe unten

Art.-Nr.	Maße in mm (BxTxH)	Preis in €
09.T300KB2050	600 x 600 x 32	261,8



**Doppelklappenboden für BLH 100**

- Breite **pro Klappenboden** 300 x 600 mm
- Für eine individuelle Bestückung der Klappeneinsätze
- Zusammenstellung siehe unten

Art.-Nr.	Maße in mm (BxTxH)	Preis in €
09.T300KB2100	600 x 600 x 82	267,75



**Doppelklappenboden für BLH 150**

- Breite **pro Klappenboden** 300 x 600 mm
- Für eine individuelle Bestückung der Klappeneinsätze
- Zusammenstellung siehe unten

Art.-Nr.	Maße in mm (BxTxH)	Preis in €
09.T300KB2150	600 x 600 x 132	273,7



**Einzelklappen 100 mm**

- Nutzmaß: 270 x 84 x 32 mm  
270 x 84 x 82 mm  
270 x 84 x 132 mm

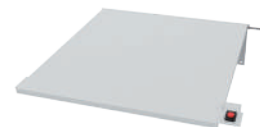
Art.-Nr.	Maße in mm (BxTxH)	Preis in €
09.T30K10005	300 x 100 x 50	47,01
09.T30K10010	300 x 100 x 100	47,01
09.T30K10015	300 x 100 x 150	47,01



**Einzelklappen 200 mm**

- Nutzmaß: 270 x 184 x 32 mm  
270 x 184 x 82 mm  
270 x 184 x 132 mm

Art.-Nr.	Maße in mm (BxTxH)	Preis in €
09.T30K20005	300 x 200 x 50	47,01
09.T30K20010	300 x 200 x 100	47,01
09.T30K20015	300 x 200 x 150	47,01



**Einzelklappen 300 mm**

- Nutzmaß: 270 x 284 x 32 mm  
270 x 284 x 82 mm  
270 x 284 x 132 mm

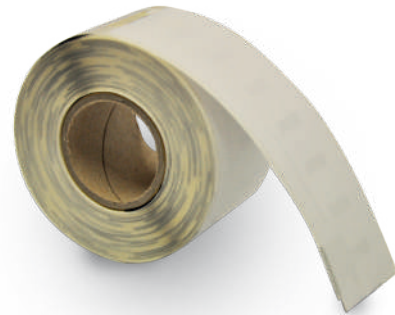
Art.-Nr.	Maße in mm (BxTxH)	Preis in €
09.T30K30005	300 x 300 x 50	47,01
09.T30K30010	300 x 300 x 100	47,01
09.T30K30015	300 x 300 x 150	47,01

## Zubehör

**Etikettendrucker mit Netzwerkanschluss inkl. Einrichtung und Standardetikettenvorlage**

- Druckersprache ZPL
- Druckgeschwindigkeit: 127 mm/s
- Druckauflösung 203 dpi, Thermodirektdruck
- Gewicht: 1,4 kg
- Mit Netzkabel, Netzteil, USB-Kabel, Windows-Druckertreiber

Art.-Nr.	Maße in mm (BxTxH)	Preis in €
09.ETKD.LAN	171 x 210 x 152	773,5

**Standard-Etiketten**

- Papier, weiß
- Permanenthaftend
- 130 Etiketten pro Rolle

Art.-Nr.	Maße in mm (BxH)	Preis in €
09.ETK.89.28	89 x 28	10,12

**RFID-Leseinheit**

- Die neuentwickelten RFID-Kartenleser ermöglichen die Integration Ihres vorhandenen Zutrittsystems
- Erhältlich als Einschub- oder Desktopvariante zum vorhandenen RFID-Transponder

Art.-Nr.	Preis in €
EK-5874	653,31

**Barcodescanner**

- Der neuartige Barcodescanner liest 1D-Strichcodes und 2D-QR-Codes in einem Gerät inklusive Standfuß

Art.-Nr.	Preis in €
EK-5873	415,31

Raster:

R 6-24

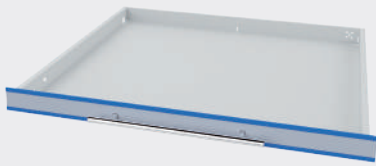
R 12-24

R 18-24

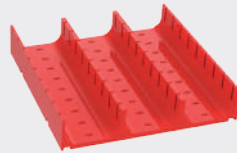
**R 24-24**

R 36-24

## Einteilungsmaterial zur individuellen Zusammenstellung



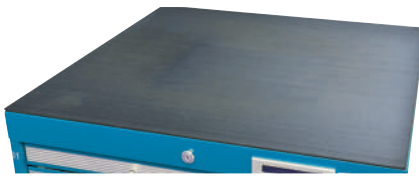
Schublade



Muldenplatte



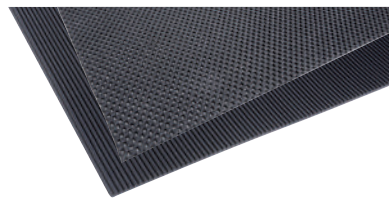
Muldensteckwand



### Riffelgummi-Auflage für Schrank

- Ölfest
- Zugeschnitten auf Gehäuseaußenmaß

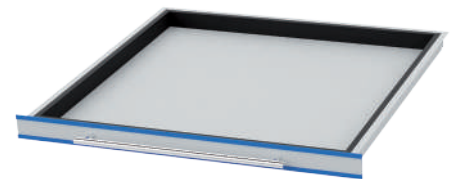
Art.-Nr.	Modulbreite	Preis in €
TS-7-60	600	41,65



### Einlagen für Schublade

- Zugeschnitten auf Schubladeninnenmaß

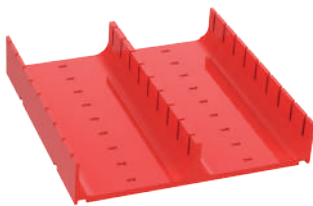
Art.-Nr.	Ausführungen	Preis in €
TS-7-80	Anti-Rutsch-Matte	36,89
TS-7-70	Riffelgummi	35,7



### Distanzleisten für Schubladenbreite 600

- Zum Ausgleich und zur Fixierung bei Muldenplatten und Kleinteilekästen in den Schubladen, VE = 4 Stk

Art.-Nr.	BLH	Einteilungen	Preis in €
TS-7-01-D050	50	MP	7,14
TS-7-10-D050	50	KTK	7,14
TS-7-10-D100	100	KTK	7,14



### Muldenplatten

- Mit 2 Mulden 70 mm

Art.-Nr.	Maße in mm (BxTxH)	Preis in €
50.002.070	150 x 150 x 30	3,36



### Muldenplatten

- Mit 3 Mulden 46 mm

Art.-Nr.	Maße in mm (BxTxH)	Preis in €
50.003.046	150 x 150 x 30	3,47



### Muldenplatten

- Mit 4 Mulden 34 mm

Art.-Nr.	Maße in mm (BxTxH)	Preis in €
50.004.034	150 x 150 x 30	3,59



### Muldensteckwände

- Für Muldenplatte mit 2 Mulden

Art.-Nr.	Breite in mm	Preis in €
51.002.070	70	0,92



### Muldensteckwände

- Für Muldenplatte mit 3 Mulden

Art.-Nr.	Breite in mm	Preis in €
51.003.046	46	0,83



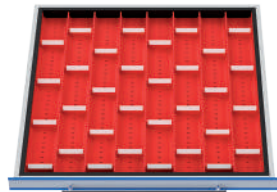
### Muldensteckwände

- Für Muldenplatte mit 4 Mulden

Art.-Nr.	Breite in mm	Preis in €
51.004.034	34	0,86



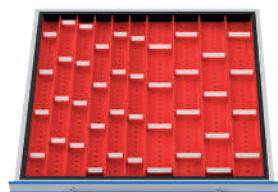
Individuelle Ausstattung für Schubladeninnenmaß 600 x 600 mm



**Muldenplatten**

- 16 x MP mit 2 Mulden
- 32 x Steckwände

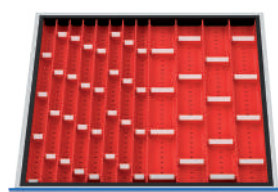
Art.-Nr.	BLH	Preis in €
TS-7-01	50	79,97



**Muldenplatten**

- 8 x MP mit 2 Mulden + 16 x Stw
- 8 x MP mit 3 Mulden + 24 x Stw

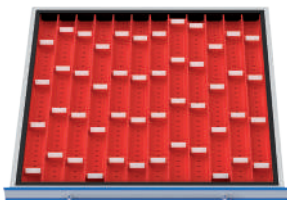
Art.-Nr.	BLH	Preis in €
TS-7-02	50	90,2



**Muldenplatten**

- 8 x MP mit 2 Mulden + 16 x Stw
- 8 x MP mit 4 Mulden + 32 x Stw

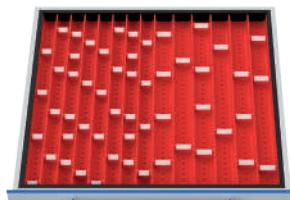
Art.-Nr.	BLH	Preis in €
TS-7-03	50	92,34



**Muldenplatten**

- 16 x MP mit 3 Mulden
- 48 x Steckwände

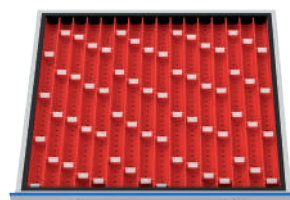
Art.-Nr.	BLH	Preis in €
TS-7-04	50	93,3



**Muldenplatten**

- 8 x MP mit 3 Mulden + 18 x Stw
- 8 x MP mit 4 Mulden + 36 x Stw

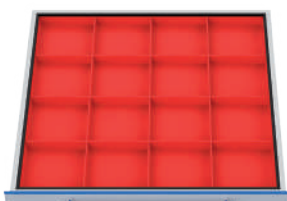
Art.-Nr.	BLH	Preis in €
TS-7-05	50	97,1



**Muldenplatten**

- 16 x MP mit 4 Mulden
- 64 x Steckwände

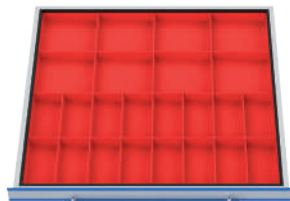
Art.-Nr.	BLH	Preis in €
TS-7-06	50	104,72



**Kunststoff-Kleinteilekästen**

- 16 x KTK 150 x 150 mm

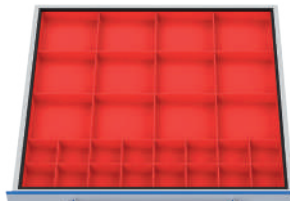
Art.-Nr.	BLH	Preis in €
TS-7-10-050	50	40,94
TS-7-10-100	100	47,6



**Kunststoff-Kleinteilekästen**

- 16 x KTK 75 x 150 mm
- 8 x KTK 150 x 150 mm

Art.-Nr.	BLH	Preis in €
TS-7-11-050	50	52,84
TS-7-11-100	100	61,88



**Kunststoff-Kleinteilekästen**

- 16 x KTK 75 x 75 mm
- 12 x KTK 150 x 150 mm

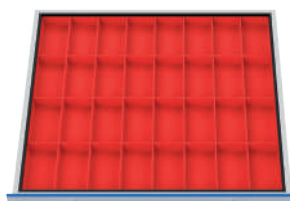
Art.-Nr.	BLH	Preis in €
TS-7-12-050	50	58,31
TS-7-12-100	100	69,02



**Kunststoff-Kleinteilekästen**

- 16 x KTK 75 x 75 mm
- 8 x KTK 75 x 150 mm
- 8 x KTK 150 x 150 mm

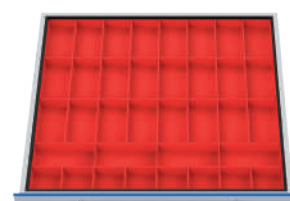
Art.-Nr.	BLH	Preis in €
TS-7-13-050	50	48,08
TS-7-13-100	100	57,12



**Kunststoff-Kleinteilekästen**

- 32 x KTK 75 x 150 mm

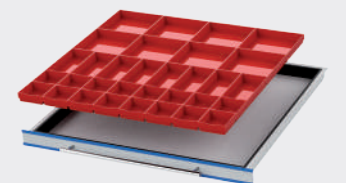
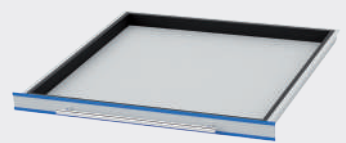
Art.-Nr.	BLH	Preis in €
TS-7-14-050	50	64,74
TS-7-14-100	100	76,16



**Kunststoff-Kleinteilekästen**

- 8 x KTK 75 x 75 mm
- 28 x KTK 75 x 150 mm

Art.-Nr.	BLH	Preis in €
TS-7-15-050	50	70,21
TS-7-15-100	100	77,35



oder:



Die Schubladeneinsätze werden aus hochwertigem Kunststoff hergestellt und können im Baukastenprinzip in die Schublade einglegt werden. Die Muldenplatten und Kleinteilekästen können längs und quer eingebaut werden.

- Grundmaß MP: 150 x 150 mm
- Höhe KTK BLH 50: 28 mm
- Höhe KTK BLH 100: 65 mm
- Inkl. Distanzleisten

Raster:

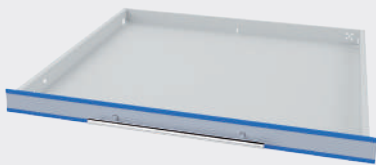
R 6-24

R 12-24

R 18-24

**R 24-24**

R 36-24



Schublade



Kleinteilekasten



### Kleinteilekästen

- Für Fronthöhe 50 mm

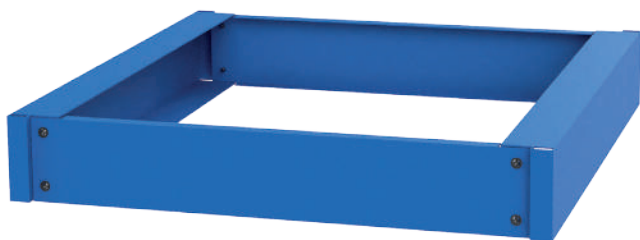
Art.-Nr.	Maße in mm (BxTxH)	Preis in €
53.075.075.30	75 x 75 x 28	1,83
53.150.075.30	75 x 150 x 28	2,13
53.150.150.30	150 x 150 x 28	2,69



### Kleinteilekästen

- Für Fronthöhe 50 mm

Art.-Nr.	Maße in mm (BxTxH)	Preis in €
53.075.075.65	75 x 75 x 65	2,19
53.150.075.65	75 x 150 x 65	2,5
53.150.150.65	150 x 150 x 65	3,11



### Hubwagensockel für TSM® 600

Art.-Nr.	Maße in mm (BxTxH)	Preis in €
09.SOC700	700 x 725 x 112	160,65

# Metalleinteilungen

- Lieferumfang ohne Schubladen
- Für Schubladeninnenmaß 600 x 600 mm
- Komplettsätze zum Einstecken in die Schubladen
- Metalleinteilungen bestehend aus Seiten- und Mittelfachschienen, sowie Trennblechen
- Die Fachschienen sind aus verzinktem Qualitätsblech, die Trennbleche aus Aluminium gefertigt
- Verschiedene Fachgrößen ab einer Blendenhöhe von 75 mm
- Für eine individuelle Gestaltung der Schubladen sind die Einzelteile auf Seite 58 aufgelistet



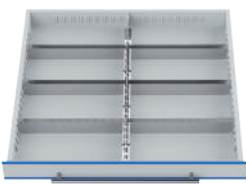
▪ 4 Fächer 300 x 300 mm

Art.-Nr.	BLH	Preis in €
TS-7-20-075	75	74,97
TS-7-20-100	100	79,73
TS-7-20-150	150	91,63
TS-7-20-200	200	101,15



▪ 6 Fächer 300 x 200 mm

Art.-Nr.	BLH	Preis in €
TS-7-21-075	75	85,68
TS-7-21-100	100	91,63
TS-7-21-150	150	105,91
TS-7-21-200	200	117,81



▪ 8 Fächer 300 x 150 mm

Art.-Nr.	BLH	Preis in €
TS-7-22-075	75	97,58
TS-7-22-100	100	103,53
TS-7-22-150	150	121,38
TS-7-22-200	200	134,47



▪ 2 Fächer 300 x 100 mm  
▪ 8 Fächer 300 x 125 mm

Art.-Nr.	BLH	Preis in €
TS-7-23-075	75	108,29
TS-7-23-100	100	116,62
TS-7-23-150	150	135,66
TS-7-23-200	200	151,13



▪ 12 Fächer 300 x 100 mm

Art.-Nr.	BLH	Preis in €
TS-7-24-075	75	119
TS-7-24-100	100	128,52
TS-7-24-150	150	149,94
TS-7-24-200	200	168,98



▪ 12 Fächer 300 x 75 mm  
▪ 2 Fächer 300 x 150 mm

Art.-Nr.	BLH	Preis in €
TS-7-29-075	75	130,9
TS-7-29-100	100	140,42
TS-7-29-150	150	164,22
TS-7-29-200	200	185,64



▪ 16 Fächer 300 x 75 mm

Art.-Nr.	BLH	Preis in €
TS-7-30-075	75	141,61
TS-7-30-100	100	152,32
TS-7-30-150	150	179,69
TS-7-30-200	200	202,3



▪ 8 Fächer 150 x 300 mm

Art.-Nr.	BLH	Preis in €
TS-7-31-075	75	102,34
TS-7-31-100	100	108,29
TS-7-31-150	150	124,95
TS-7-31-200	200	136,85



▪ 16 Fächer 150 x 150 mm

Art.-Nr.	BLH	Preis in €
TS-7-26-075	75	138,04
TS-7-26-100	100	145,18
TS-7-26-150	150	167,79
TS-7-26-200	200	184,45



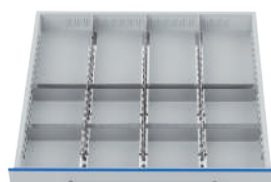
▪ 32 Fächer 150 x 75 mm

Art.-Nr.	BLH	Preis in €
TS-7-27-075	75	209,44
TS-7-27-100	100	220,15
TS-7-27-150	150	253,47
TS-7-27-200	200	279,65



▪ 4 Fächer 150 x 100 mm  
▪ 16 Fächer 150 x 125 mm

Art.-Nr.	BLH	Preis in €
TS-7-25-075	75	141,61
TS-7-25-100	100	152,32
TS-7-25-150	150	179,69
TS-7-25-200	200	202,3



▪ 8 Fächer 150 x 150 mm  
▪ 4 Fächer 150 x 300 mm

Art.-Nr.	BLH	Preis in €
TS-7-32-075	75	120,19
TS-7-32-100	100	127,33
TS-7-32-150	150	146,37
TS-7-32-200	200	160,65



▪ 24 Fächer 150 x 100 mm

Art.-Nr.	BLH	Preis in €
TS-7-35-075	75	173,74
TS-7-35-100	100	183,26
TS-7-35-150	150	210,63
TS-7-35-200	200	232,05



▪ 24 Fächer 150 x 75 mm  
▪ 4 Fächer 150 x 150 mm

Art.-Nr.	BLH	Preis in €
TS-7-36-075	75	191,59
TS-7-36-100	100	202,3
TS-7-36-150	150	232,05
TS-7-36-200	200	255,85

Raster:

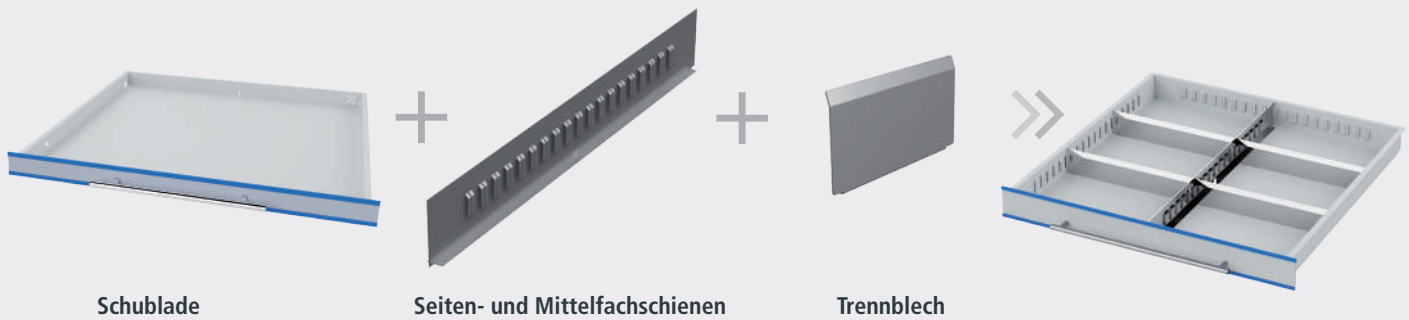
R 6-24

R 12-24

R 18-24

**R 24-24**

R 36-24

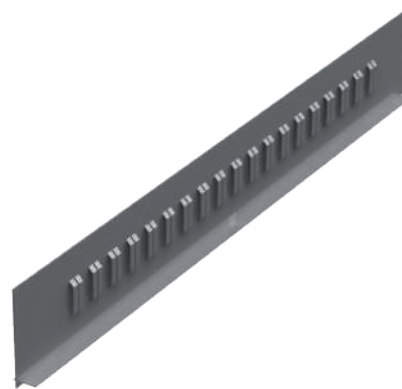


Schublade

Seiten- und Mittelfachschienen

Trennblech

## Seiten- und Mittelfachschienen



### Seitenfachschiene für Schubladenbreite und Schubladentiefe

- Gefertigt aus verzinktem Qualitäts-Stahlblech
- Die Seitenfachschienen werden im Schubladenkorpus eingehängt
- Paarweise

Art.-Nr.	Schubladenbreite in mm	Blendenhöhe in mm	Preis in €
TS-7-S075	600	75	11,9
TS-7-S100	600	100	14,28
TS-7-S150	600	150	15,47
TS-7-S200	600	200	17,85

### Mittelfachschienen

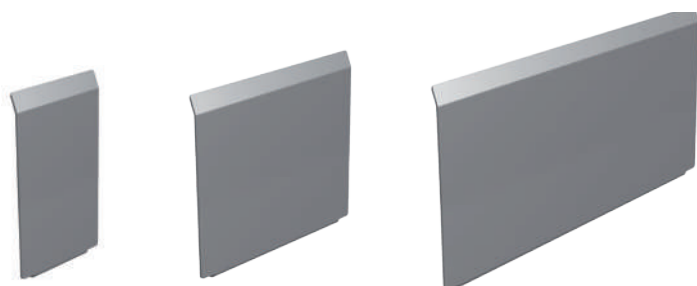
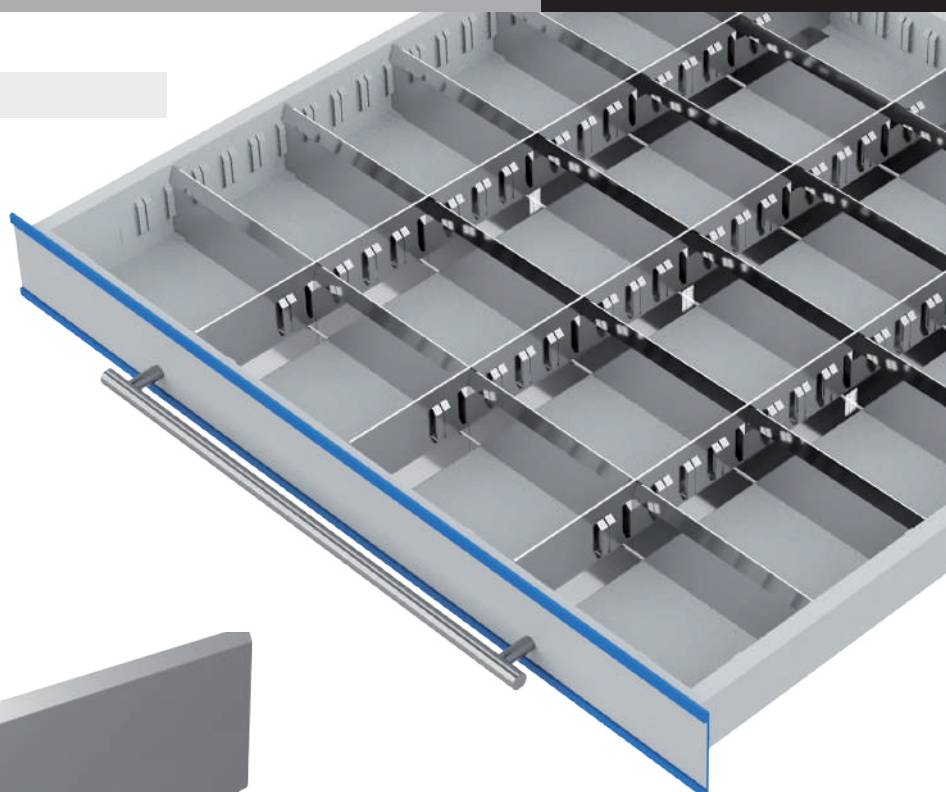
- Zur Längsunterteilung der Schubladen
- Gefertigt aus verzinktem Qualitäts-Stahlblech

Art.-Nr.	Schubladentiefe in mm	Blendenhöhe in mm	Preis in €
TS-7-M075	600	75	9,52
TS-7-M100	600	100	10,71
TS-7-M150	600	150	13,09
TS-7-M200	600	200	14,28



## Trennbleche

- Zur Querunterteilung der Schublade
- Gefertigt aus Aluminium
- Die Leichtmetall-Trennbleche können in die Prägungen der Seiten- und Mittelfachschienen eingeschoben und beschriftet werden



Art.-Nr.	Trennblechbreite in mm	Blendenhöhe in mm	Preis in €
TS-30050075	50	75	3,57
TS-30075075	75	75	3,57
TS-30100075	100	75	3,57
TS-30125075	125	75	4,76
TS-30150075	150	75	4,76
TS-30175075	175	75	4,76
TS-30200075	200	75	4,76
TS-30225075	225	75	5,95
TS-30250075	250	75	5,95
TS-30275075	275	75	5,95
TS-30300075	300	75	5,95

Art.-Nr.	Trennblechbreite in mm	Blendenhöhe in mm	Preis in €
TS-30050100	50	100	3,57
TS-30075100	75	100	3,57
TS-30100100	100	100	4,76
TS-30125100	125	100	4,76
TS-30150100	150	100	4,76
TS-30175100	175	100	4,76
TS-30200100	200	100	5,95
TS-30225100	225	100	5,95
TS-30250100	250	100	5,95
TS-30275100	275	100	5,95
TS-30300100	300	100	5,95

Art.-Nr.	Trennblechbreite in mm	Blendenhöhe in mm	Preis in €
TS-30050150	50	150	4,76
TS-30075150	75	150	4,76
TS-30100150	100	150	4,76
TS-30125150	125	150	4,76
TS-30150150	150	150	5,95
TS-30175150	175	150	5,95
TS-30200150	200	150	5,95
TS-30225150	225	150	5,95
TS-30250150	250	150	7,14
TS-30275150	275	150	7,14
TS-30300150	300	150	7,14

Art.-Nr.	Trennblechbreite in mm	Blendenhöhe in mm	Preis in €
TS-30050200	50	200	4,76
TS-30075200	75	200	4,76
TS-30100200	100	200	4,76
TS-30125200	125	200	5,95
TS-30150200	150	200	5,95
TS-30175200	175	200	5,95
TS-30200200	200	200	5,95
TS-30225200	225	200	7,14
TS-30250200	250	200	7,14
TS-30275200	275	200	7,14
TS-30300200	300	200	7,14

Raster:

R 6-24

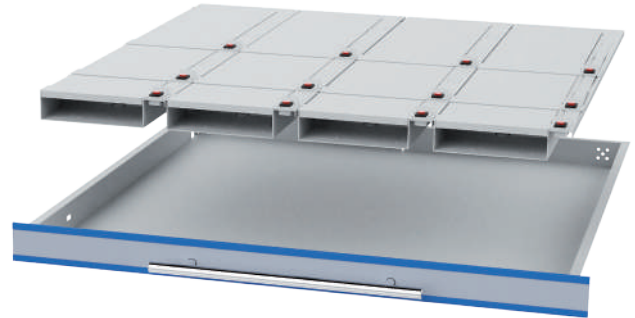
R 12-24

R 18-24

R 24-24

R 36-24

900 x 600 mm (B x T)



- Schrankgehäuse inklusive Hubwagensockel in der Gehäusefarben
- Grundmodul: mit Touch-Display
- Anbaumodul: ohne Touch-Display
- Schubladen mit 100 % Vollauszug
- Gehäuse inkl. Elektronik und Steuerkomponenten
- Zzgl. Softwarelizenz



#### Grundmodul

- Leergehäuse

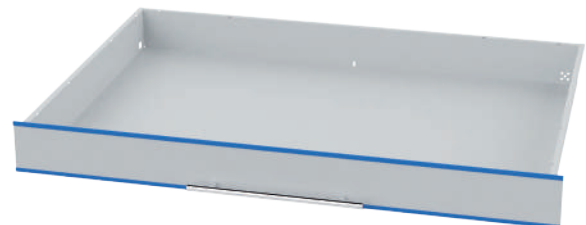
Art.-Nr.	Maße in mm (BxTxH)	Preis in €
T55-G1000	1000 x 725 x 1131	5.462,10



#### Anbaumodul

- Leergehäuse

Art.-Nr.	Maße in mm (BxTxH)	Preis in €
T55-A1000	1000 x 725 x 1131	2.784,60
T55-A1015	1000 x 725 x 1631	3.201,10



#### Schubladen

- Mit 100 % Vollauszug
- Nutzfläche: 900 x 600 mm

Art.-Nr.	Breite in mm	Blendenhöhe in mm	Mantelhöhe in mm	Tragfähigkeit in kg	Preis in €
TSE-00-10-050	900	50	35	60	347,48
TSE-00-10-075	900	75	60	100	328,44
TSE-00-10-100	900	100	85	100	380,8
TSE-00-10-150	900	150	135	100	387,94
TSE-00-10-200	900	200	185	100	401,03

## Klappeneinsätze



Schublade

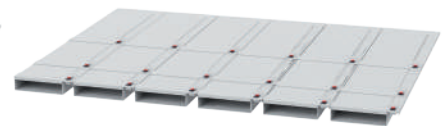
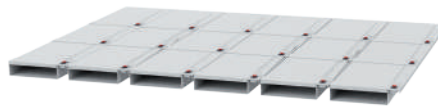
Klappeneinsatz

Die Klappeneinsätze bestehen aus Aluminium-Laserteilen und werden mit den Schubladen fest verbunden. Auf dem Monitor als auch auf dem Display am Gehäuse werden die entriegelte Schublade sowie das Fach angezeigt. Nach Beenden der Entnahme, bzw. der Einlagerung und zurückschieben der Schublade in das Gehäuse wird das Fach automatisch wieder versperrt.

Sie können sich die Klappeneinsätze auch selbst zusammenstellen. Benutzen Sie dafür bitte das Modul auf der folgenden Seite.

### Schubladenbreite 900 mm

- Softwaregesteuert für Schubladeninnenmaß 900 x 600 mm



#### Klappengrößen:

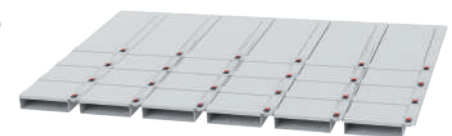
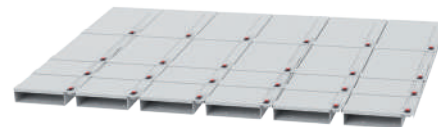
- 6 x je 3 x 200 mm

Art.-Nr.	BLH	Anzahl	Preis in €
TS-10K180-050	50	18	1.195,95
TS-10K180-100	100	18	1.201,90
TS-10K180-150	150	18	1.207,85

#### Klappengrößen:

- 6 x je 1 x 100 mm, 1 x 200 mm, 1 x 300 mm

Art.-Nr.	BLH	Anzahl	Preis in €
TS-10K181-050	50	18	1.195,95
TS-10K181-100	100	18	1.201,90
TS-10K181-150	150	18	1.207,85



#### Klappengrößen:

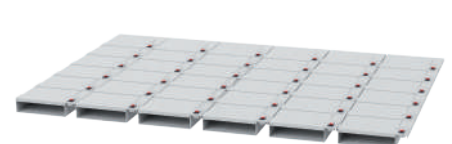
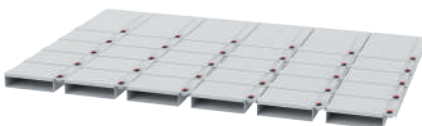
- 6 x je 2 x 100 mm, 2 x 200 mm

Art.-Nr.	BLH	Anzahl	Preis in €
TS-10K240-050	50	24	1.463,70
TS-10K240-100	100	24	1.469,65
TS-10K240-150	150	24	1.475,60

#### Klappengrößen:

- 6 x je 3 x 100 mm, 1 x 300 mm

Art.-Nr.	BLH	Anzahl	Preis in €
TS-10K241-050	50	24	1.463,70
TS-10K241-100	100	24	1.469,65
TS-10K241-150	150	24	1.475,60



#### Klappengrößen:

- 6 x je 4 x 100 mm, 1 x 200 mm

Art.-Nr.	BLH	Anzahl	Preis in €
TS-10K300-050	50	30	1.731,45
TS-10K300-100	100	30	1.737,40
TS-10K300-150	150	30	1.743,35

#### Klappengrößen:

- 6 x je 6 x 100 mm

Art.-Nr.	BLH	Anzahl	Preis in €
TS-10K360-050	50	36	1.999,20
TS-10K360-100	100	36	2.005,15
TS-10K360-150	150	36	2.011,10





## Klappenboden



### Klappenboden für BLH 50

- 6 x Klappenböden 150 x 600 mm
- Für eine individuelle Bestückung der Klappeneinsätze
- Zusammenstellung siehe unten

Art.-Nr.	Maße in mm (BxTxH)	Preis in €
TS-10-KB050	900 x 600 x 32	378,42

### Klappenboden für BLH 100

- 6 x Klappenböden 150 x 600 mm
- Für eine individuelle Bestückung der Klappeneinsätze
- Zusammenstellung siehe unten

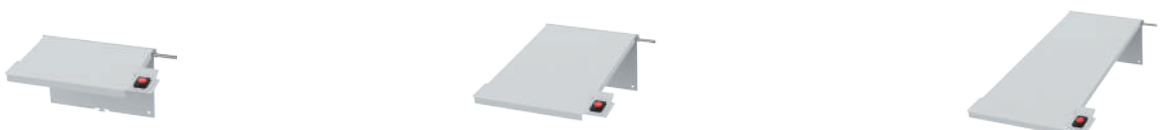
Art.-Nr.	Maße in mm (BxTxH)	Preis in €
TS-10-KB100	900 x 600 x 82	385,56

### Klappenboden für BLH 150

- 6 x Klappenböden 150 x 600 mm
- Für eine individuelle Bestückung der Klappeneinsätze
- Zusammenstellung siehe unten

Art.-Nr.	Maße in mm (BxTxH)	Preis in €
TS-10-KB150	900 x 600 x 132	392,7

## Klappen



### Einzelklappen 100 mm

- Nutzmaß: 120 x 84 x 32 mm
- 120 x 84 x 82 mm
- 120 x 84 x 132 mm

Art.-Nr.	Maße in mm (BxTxH)	Preis in €
09.T15K10005	150 x 100 x 50	44,63
09.T15K10010	150 x 100 x 100	44,63
09.T15K10015	150 x 100 x 150	44,63

### Einzelklappen 200 mm

- Nutzmaß: 120 x 184 x 32 mm
- 120 x 184 x 82 mm
- 120 x 184 x 132 mm

Art.-Nr.	Maße in mm (BxTxH)	Preis in €
09.T15K20005	150 x 200 x 50	44,63
09.T15K20010	150 x 200 x 100	44,63
09.T15K20015	150 x 200 x 150	44,63

### Einzelklappen 300 mm

- Nutzmaß: 120 x 284 x 32 mm
- 120 x 284 x 82 mm
- 120 x 284 x 132 mm

Art.-Nr.	Maße in mm (BxTxH)	Preis in €
09.T15K30005	150 x 300 x 50	44,63
09.T15K30010	150 x 300 x 100	44,63
09.T15K30015	150 x 300 x 150	44,63

Raster:

R 6-24

R 12-24

R 18-24

R 24-24

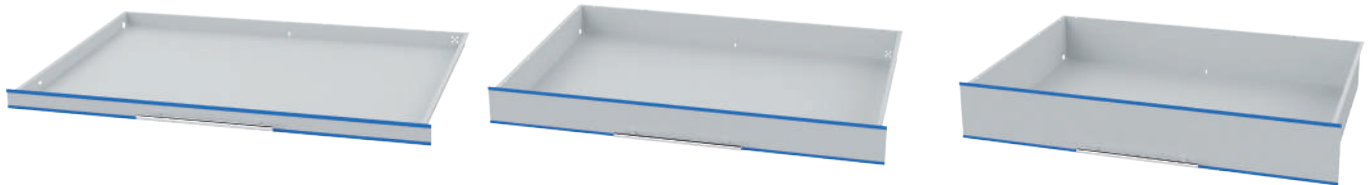
R 36-24



Schublade

Dreifach Klappenboden

Klappen



### Schublade BLH 50 mm

- Nutzmaß 900 x 600 x 35 mm
- Traglast 60 Kg

Art.-Nr.	Maße in mm (BxTxH)	Preis in €
TSE-00-10-050	600 x 600 x 50	347,48

### Schublade BLH 100 mm

- Nutzmaß 900 x 600 x 85 mm
- Traglast 100 Kg

Art.-Nr.	Maße in mm (BxTxH)	Preis in €
TSE-00-10-100	600 x 600 x 100	380,8

### Schublade BLH 150 mm

- Nutzmaß 900 x 600 x 135 mm
- Traglast 100 Kg

Art.-Nr.	Maße in mm (BxTxH)	Preis in €
TSE-00-10-150	600 x 600 x 150	387,94



### Dreifach Klappenboden für BLH 50

- Breite **pro Klappenboden** 300 x 600 mm
- Für eine individuelle Bestückung der Klappeneinsätze
- Zusammenstellung siehe unten

Art.-Nr.	Maße in mm (BxTxH)	Preis in €
09.T300KB3050	900 x 600 x 32	392,7

### Dreifach Klappenboden für BLH 100

- Breite **pro Klappenboden** 300 x 600 mm
- Für eine individuelle Bestückung der Klappeneinsätze
- Zusammenstellung siehe unten

Art.-Nr.	Maße in mm (BxTxH)	Preis in €
09.T300KB3100	900 x 600 x 82	402,22

### Dreifach Klappenboden für BLH 150

- Breite **pro Klappenboden** 300 x 600 mm
- Für eine individuelle Bestückung der Klappeneinsätze
- Zusammenstellung siehe unten

Art.-Nr.	Maße in mm (BxTxH)	Preis in €
09.T300KB3150	900 x 600 x 132	410,55



### Einzelklappen 100 mm

- Nutzmaß: 270 x 84 x 32 mm  
270 x 84 x 82 mm  
270 x 84 x 132 mm

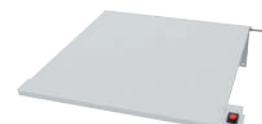
Art.-Nr.	Maße in mm (BxTxH)	Preis in €
09.T30K10005	300 x 100 x 50	47,01
09.T30K10010	300 x 100 x 100	47,01
09.T30K10015	300 x 100 x 150	47,01



### Einzelklappen 200 mm

- Nutzmaß: 270 x 184 x 32 mm  
270 x 184 x 82 mm  
270 x 184 x 132 mm

Art.-Nr.	Maße in mm (BxTxH)	Preis in €
09.T30K20005	300 x 200 x 50	47,01
09.T30K20010	300 x 200 x 100	47,01
09.T30K20015	300 x 200 x 150	47,01



### Einzelklappen 300 mm

- Nutzmaß: 270 x 284 x 32 mm  
270 x 284 x 82 mm  
270 x 284 x 132 mm

Art.-Nr.	Maße in mm (BxTxH)	Preis in €
09.T30K30005	300 x 300 x 50	47,01
09.T30K30010	300 x 300 x 100	47,01
09.T30K30015	300 x 300 x 150	47,01

## Zubehör

**Etikettendrucker mit Netzwerkanschluss inkl. Einrichtung und Standardetikettenvorlage**

- Druckersprache ZPL
- Druckgeschwindigkeit: 127 mm/s
- Druckauflösung 203 dpi, Thermodirektdruck
- Gewicht: 1,4 kg
- Mit Netzkabel, Netzteil, USB-Kabel, Windows-Druckertreiber

Art.-Nr.	Maße in mm (BxTxH)	Preis in €
09.ETKD.LAN	171 x 210 x 152	773,5

**Standard-Etiketten**

- Papier, weiß
- Permanenthaftend
- 130 Etiketten pro Rolle

Art.-Nr.	Maße in mm (BxH)	Preis in €
09.ETK.89.28	89 x 28	10,12

**RFID-Leseinheit**

- Die neuentwickelten RFID-Kartenleser ermöglichen die Integration Ihres vorhandenen Zutrittsystems
- Erhältlich als Einschub- oder Desktopvariante zum vorhandenen RFID-Transponder

Art.-Nr.	Preis in €
EK-5874	653,31

**Barcodescanner**

- Der neuartige Barcodescanner liest 1D-Strichcodes und 2D-QR-Codes in einem Gerät inklusive Standfuß

Art.-Nr.	Preis in €
EK-5873	415,31

Raster:

R 6-24

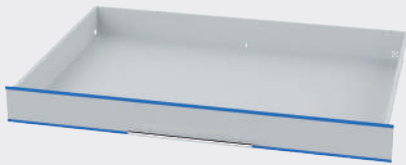
R 12-24

R 18-24

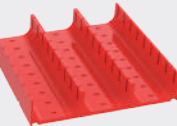
R 24-24

R 36-24

## Einteilungsmaterial zur individuellen Zusammenstellung



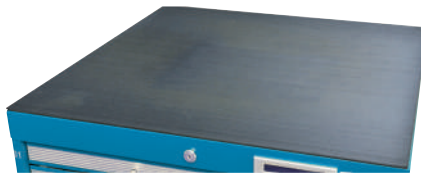
Schublade



Muldenplatte



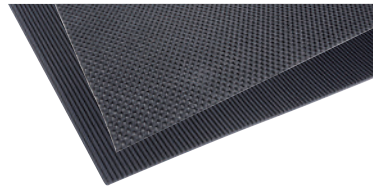
Muldensteckwand



### Riffelgummi-Auflage für Schrank

- Ölfest
- Zugeschnitten auf Gehäuseaußenmaß

Art.-Nr.	Modulbreite	Preis in €
TS-10-60	1000	54,74



### Einlagen für Schublade

- Zugeschnitten auf Schubladeninnenmaß
- 900 x 600 mm (B x T)

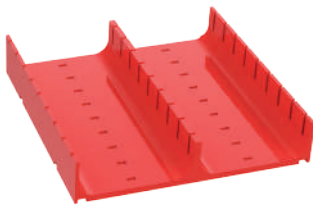
Art.-Nr.	Ausführungen	Preis in €
TS-10-80	Anti-Rutsch-Matte	47,6
TS-10-70	Riffelgummi	46,41



### Distanzleisten für Schubladenbreite 900

- Zum Ausgleich und zur Fixierung bei Muldenplatten und Kleinteilekästen in den Schubladen, VE = 4 St

Art.-Nr.	BLH	Einteilungen	Preis in €
TS-10-01-D050	50	MP	10,71
TS-10-10-D050	50	KTK	10,71
TS-10-10-D100	100	KTK	10,71



### Muldenplatten

- Mit 2 Mulden 70 mm

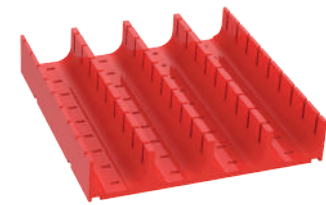
Art.-Nr.	Maße in mm (BxTxH)	Preis in €
50.002.070	150 x 150 x 30	3,36



### Muldenplatten

- Mit 3 Mulden 46 mm

Art.-Nr.	Maße in mm (BxTxH)	Preis in €
50.003.046	150 x 150 x 30	3,47



### Muldenplatten

- Mit 4 Mulden 34 mm

Art.-Nr.	Maße in mm (BxTxH)	Preis in €
50.004.034	150 x 150 x 30	3,59



### Muldensteckwände

- Für Muldenplatte mit 2 Mulden

Art.-Nr.	Breite in mm	Preis in €
51.002.070	70	0,92



### Muldensteckwände

- Für Muldenplatte mit 3 Mulden

Art.-Nr.	Breite in mm	Preis in €
51.003.046	46	0,83



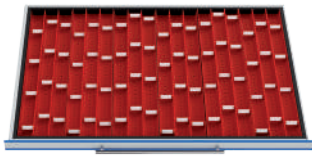
### Muldensteckwände

- Für Muldenplatte mit 4 Mulden

Art.-Nr.	Breite in mm	Preis in €
51.004.034	34	0,86



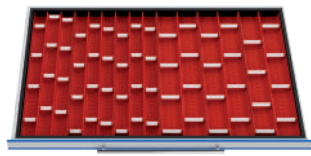
Individuelle Ausstattung für Schubladeninnenmaß 900 x 600 mm



**Muldenplatten**

- 24 x MP mit 2 Mulden + 48 x Stw

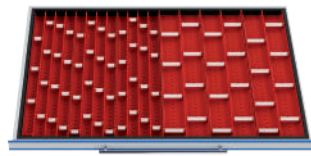
Art.-Nr.	BLH	Preis in €
TS-10-01	50	120,19



**Muldenplatten**

- 12 x MP mit 2 Mulden + 24 x Stw
- 12 x MP mit 3 Mulden + 36 x Stw

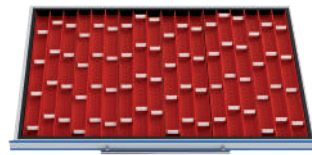
Art.-Nr.	BLH	Preis in €
TS-10-02	50	135,3



**Muldenplatten**

- 12 x MP mit 2 Mulden + 24 x Stw
- 12 x MP mit 4 Mulden + 48 x Stw

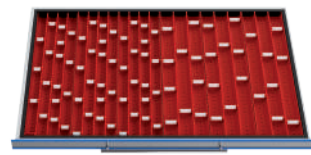
Art.-Nr.	BLH	Preis in €
TS-10-03	50	138,52



**Muldenplatten**

- 24 x MP mit 3 Mulden + 60 x Stw

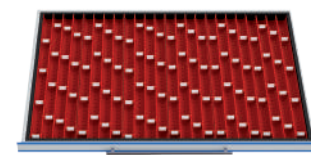
Art.-Nr.	BLH	Preis in €
TS-10-04	50	139,94



**Muldenplatten**

- 12 x MP mit 3 Mulden + 27 x Stw
- 12 x MP mit 4 Mulden + 54 x Stw

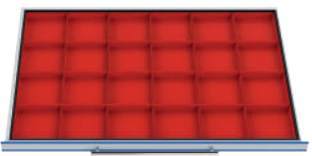
Art.-Nr.	BLH	Preis in €
TS-10-05	50	133,76



**Muldenplatten**

- 24 x MP mit 4 Mulden + 96 x Stw

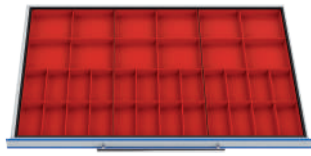
Art.-Nr.	BLH	Preis in €
TS-10-06	50	157,08



**Kunststoff-Kleinteilekästen**

- 24 x KTK 150 x 150 mm

Art.-Nr.	BLH	Preis in €
TS-10-10-050	50	61,4
TS-10-10-100	100	71,4



**Kunststoff-Kleinteilekästen**

- 24 x KTK 75 x 150 mm
- 12 x KTK 150 x 150 mm

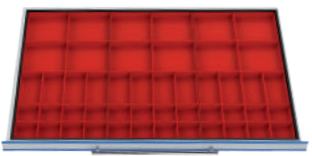
Art.-Nr.	BLH	Preis in €
TS-10-11-050	50	79,25
TS-10-11-100	100	92,82



**Kunststoff-Kleinteilekästen**

- 24 x KTK 75 x 75 mm
- 18 x KTK 150 x 150 mm

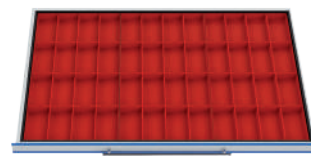
Art.-Nr.	BLH	Preis in €
TS-10-12-050	50	87,47
TS-10-12-100	100	103,53



**Kunststoff-Kleinteilekästen**

- 24 x KTK 75 x 75 mm
- 12 x KTK 75 x 150 mm
- 12 x KTK 150 x 150 mm

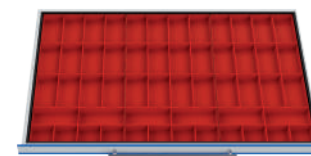
Art.-Nr.	BLH	Preis in €
TS-10-13-050	50	72,11
TS-10-13-100	100	85,68



**Kunststoff-Kleinteilekästen**

- 48 x KTK 75 x 150 mm

Art.-Nr.	BLH	Preis in €
TS-10-14-050	50	97,1
TS-10-14-100	100	114,24



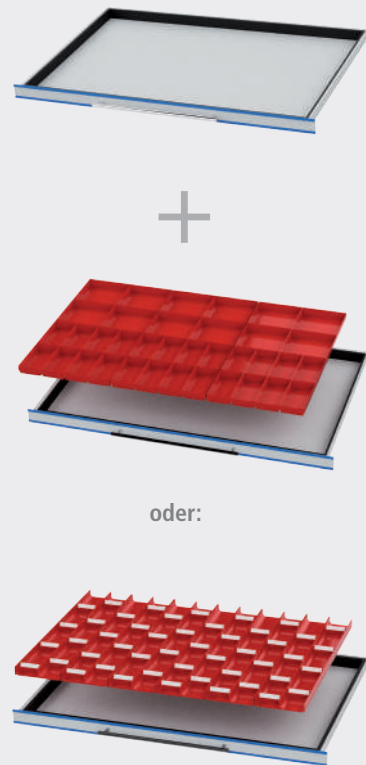
**Kunststoff-Kleinteilekästen**

- 12 x KTK 75 x 75 mm
- 42 x KTK 75 x 150 mm

Art.-Nr.	BLH	Preis in €
TS-10-15-050	50	105,32
TS-10-15-100	100	116,03

Die Schubladeneinsätze werden aus hochwertigem Kunststoff hergestellt und können im Baukastenprinzip in die Schublade einglegt werden. Die Muldenplatten und Kleinteilekästen können längs und quer eingebaut werden.

- Grundmaß MP: 150 x 150 mm
- Höhe KTK BLH 50: 28 mm
- Höhe KTK BLH 100: 65 mm
- Inkl. Distanzleisten



Raster:

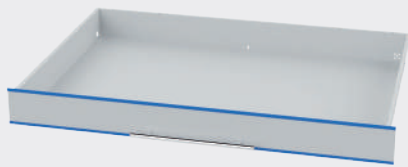
R 6-24

R 12-24

R 18-24

R 24-24

R 36-24



Schublade



Kleinteilekasten



### Kleinteilekästen

- Für Fronthöhe 50 mm

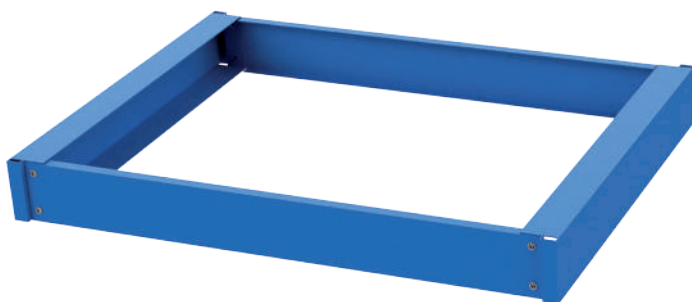
Art.-Nr.	Maße in mm (BxTxH)	Preis in €
53.075.075.30	75 x 75 x 28	1,83
53.150.075.30	75 x 150 x 28	2,13
53.150.150.30	150 x 150 x 28	2,69



### Kleinteilekästen

- Für Fronthöhe 100 mm

Art.-Nr.	Maße in mm (BxTxH)	Preis in €
53.075.075.65	75 x 75 x 65	2,19
53.150.075.65	75 x 150 x 65	2,5
53.150.150.65	150 x 150 x 65	3,11



### Hubwagensockel für TSM® 600

Art.-Nr.	Maße in mm (BxTxH)	Preis in €
09.SOC1000	1000 x 725 x 112	209,44

# Metalleinteilungen

- Lieferumfang ohne Schubladen
- Für Schubladeninnenmaß 600 x 600 mm
- Komplettsätze zum Einstecken in die Schubladen
- Metalleinteilungen bestehend aus Seiten- und Mittelfachschienen, sowie Trennblechen
- Die Fachschienen sind aus verzinktem Qualitätsblech, die Trennbleche aus Aluminium gefertigt
- Verschiedene Fachgrößen ab einer Blendenhöhe von 75 mm
- Für eine individuelle Gestaltung der Schubladen sind die Einzelteile auf Seite 70 aufgelistet



▪ 6 Fächer 300 x 300 mm

Art.-Nr.	BLH	Preis in €
TS-10-20-075	75	115,43
TS-10-20-100	100	120,19
TS-10-20-150	150	138,04
TS-10-20-200	200	152,32



▪ 9 Fächer 300 x 200 mm

Art.-Nr.	BLH	Preis in €
TS-10-21-075	75	132,09
TS-10-21-100	100	138,04
TS-10-21-150	150	159,46
TS-10-21-200	200	177,31



▪ 12 Fächer 300 x 150 mm

Art.-Nr.	BLH	Preis in €
TS-10-22-075	75	149,94
TS-10-22-100	100	155,89
TS-10-22-150	150	182,07
TS-10-22-200	200	202,3



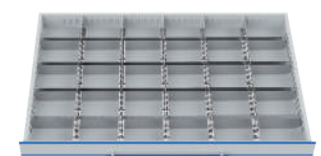
▪ 3 Fächer 300 x 100 mm  
▪ 12 Fächer 300 x 125 mm

Art.-Nr.	BLH	Preis in €
TS-10-23-075	75	166,6
TS-10-23-100	100	174,93
TS-10-23-150	150	203,49
TS-10-23-200	200	227,29



▪ 18 Fächer 300 x 100 mm

Art.-Nr.	BLH	Preis in €
TS-10-24-075	75	183,26
TS-10-24-100	100	192,78
TS-10-24-150	150	224,91
TS-10-24-200	200	253,47



▪ 6 Fächer 150 x 100 mm  
▪ 24 Fächer 150 x 125 mm

Art.-Nr.	BLH	Preis in €
TS-10-25-075	75	217,77
TS-10-25-100	100	228,48
TS-10-25-150	150	270,13
TS-10-25-200	200	303,45



▪ 24 Fächer 150 x 50 mm

Art.-Nr.	BLH	Preis in €
TS-10-26-075	75	210,63
TS-10-26-100	100	217,77
TS-10-26-150	150	252,28
TS-10-26-200	200	277,27



▪ 42 Fächer 150 x 75 mm

Art.-Nr.	BLH	Preis in €
TS-10-27-075	75	320,11
TS-10-27-100	100	330,82
TS-10-27-150	150	380,8
TS-10-27-200	200	420,07



▪ 18 Fächer 300 x 75 mm  
▪ 3 x Fächer 300 x 150 mm

Art.-Nr.	BLH	Preis in €
TS-10-29-075	75	201,11
TS-10-29-100	100	210,63
TS-10-29-150	150	246,33
TS-10-29-200	200	278,46



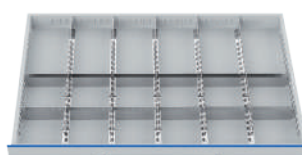
▪ 24 Fächer 300 x 75 mm

Art.-Nr.	BLH	Preis in €
TS-10-30-075	75	217,77
TS-10-30-100	100	228,48
TS-10-30-150	150	270,13
TS-10-30-200	200	303,45



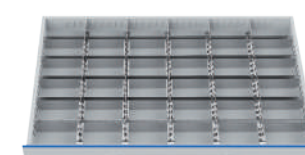
▪ 12 Fächer 150 x 300 mm

Art.-Nr.	BLH	Preis in €
TS-10-31-075	75	157,08
TS-10-31-100	100	163,03
TS-10-31-150	150	188,02
TS-10-31-200	200	205,87



▪ 12 Fächer 150 x 150 mm  
▪ 6 Fächer 150 x 300 mm

Art.-Nr.	BLH	Preis in €
TS-10-32-075	75	120,19
TS-10-32-100	100	127,33
TS-10-32-150	150	220,15
TS-10-32-200	200	241,57



▪ 36 Fächer 150 x 100 mm

Art.-Nr.	BLH	Preis in €
TS-10-35-075	75	265,37
TS-10-35-100	100	274,89
TS-10-35-150	150	316,54
TS-10-35-200	200	348,67



▪ 36 Fächer 150 x 75 mm  
▪ 6 Fächer 150 x 150 mm

Art.-Nr.	BLH	Preis in €
TS-10-36-075	75	292,74
TS-10-36-100	100	303,45
TS-10-36-150	150	348,67
TS-10-36-200	200	384,37

Raster:

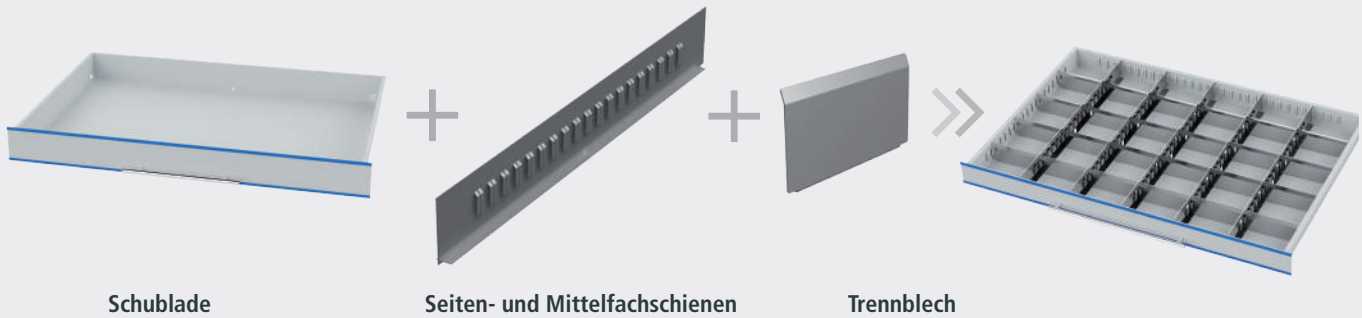
R 6-24

R 12-24

R 18-24

R 24-24

R 36-24

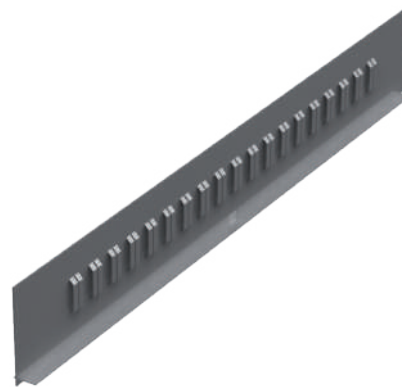
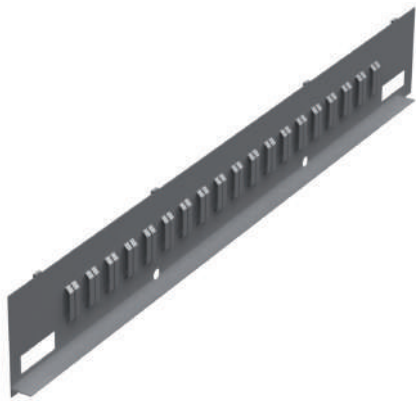


Schublade

Seiten- und Mittelfachschienen

Trennblech

## Seiten- und Mittelfachschienen



### Seitenfachschiene für Schubladenbreite

- Gefertigt aus verzinktem Qualitäts-Stahlblech
- Die Seitenfachschienen werden im Schubladenkorpus eingehängt
- Paarweise zur Querunterteilung

Art.-Nr.	Schubladenbreite in mm	Blendenhöhe in mm	Preis in €
TS-10-S075	900	75	15,47
TS-10-S100	900	100	16,66
TS-10-S150	900	150	19,04
TS-10-S200	900	200	21,42

### Mittelfachschienen

- Zur Längsunterteilung der Schubladen
- Gefertigt aus verzinktem Qualitäts-Stahlblech

Art.-Nr.	Blendenhöhe in mm	Preis in €
TS-7-M075	75	9,52
TS-7-M100	100	10,71
TS-7-M150	150	13,09
TS-7-M200	200	14,28

### Seitenfachschiene für Schubladentiefe

- Gefertigt aus verzinktem Qualitäts-Stahlblech
- Die Seitenfachschienen werden im Schubladenkorpus eingehängt
- Paarweise zur Längsverteilung

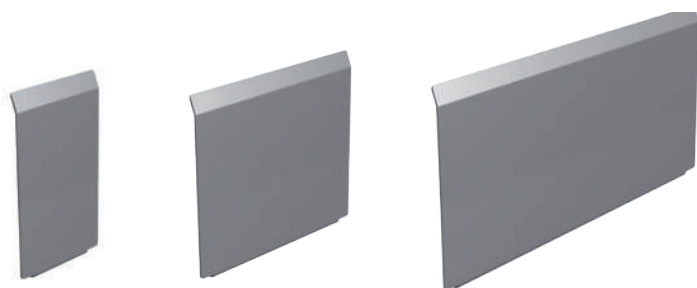
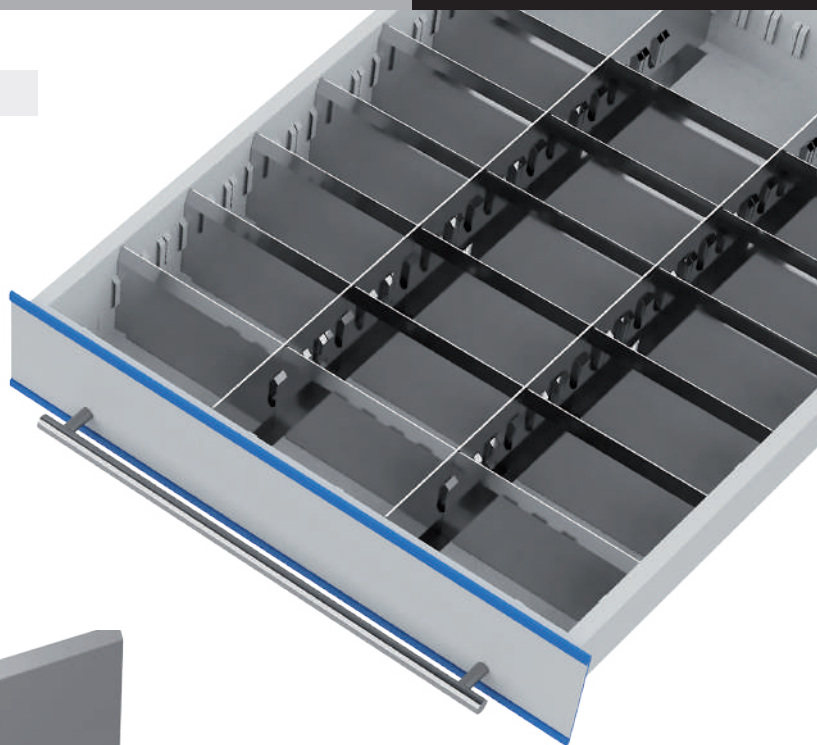
Art.-Nr.	Schubladentiefe in mm	Blendenhöhe in mm	Preis in €
TS-7-S075	600	75	11,9
TS-7-S100	600	100	14,28
TS-7-S150	600	150	15,47
TS-7-S200	600	200	17,85





## Trennbleche

- Zur Querunterteilung der Schublade
- Gefertigt aus Aluminium
- Die Leichtmetall-Trennbleche können in die Prägungen der Seiten- und Mittelfachschienen eingeschoben und beschriftet werden



Art.-Nr.	Trennblechbreite in mm	Blendenhöhe in mm	Preis in €
TS-30050075	50	75	3,57
TS-30075075	75	75	3,57
TS-30100075	100	75	3,57
TS-30125075	125	75	4,76
TS-30150075	150	75	4,76
TS-30175075	175	75	4,76
TS-30200075	200	75	4,76
TS-30225075	225	75	5,95
TS-30250075	250	75	5,95
TS-30275075	275	75	5,95
TS-30300075	300	75	5,95

Art.-Nr.	Trennblechbreite in mm	Blendenhöhe in mm	Preis in €
TS-30050100	50	100	3,57
TS-30075100	75	100	3,57
TS-30100100	100	100	4,76
TS-30125100	125	100	4,76
TS-30150100	150	100	4,76
TS-30175100	175	100	4,76
TS-30200100	200	100	5,95
TS-30225100	225	100	5,95
TS-30250100	250	100	5,95
TS-30275100	275	100	5,95
TS-30300100	300	100	5,95

Art.-Nr.	Trennblechbreite in mm	Blendenhöhe in mm	Preis in €
TS-30050150	50	150	4,76
TS-30075150	75	150	4,76
TS-30100150	100	150	4,76
TS-30125150	125	150	4,76
TS-30150150	150	150	5,95
TS-30175150	175	150	5,95
TS-30200150	200	150	5,95
TS-30225150	225	150	5,95
TS-30250150	250	150	7,14
TS-30275150	275	150	7,14
TS-30300150	300	150	7,14

Art.-Nr.	Trennblechbreite in mm	Blendenhöhe in mm	Preis in €
TS-30050200	50	200	4,76
TS-30075200	75	200	4,76
TS-30100200	100	200	4,76
TS-30125200	125	200	5,95
TS-30150200	150	200	5,95
TS-30175200	175	200	5,95
TS-30200200	200	200	5,95
TS-30225200	225	200	7,14
TS-30250200	250	200	7,14
TS-30275200	275	200	7,14
TS-30300200	300	200	7,14

### Komplettlösungen

- Schubladenschränke inklusive Lager- & Verwaltungssoftware
- Grundmodul: mit Touch-Display
- Anbaumodul: ohne Touch-Display
- Angebote komplett mit Schubladen
- 100 % Vollauszug
- Einzeln ansteuerbare Klappen-Einteilungen siehe Seite 40 und 50



- 6 Schubladen:  
2 x 100, 2 x 150, 2 x 200 mm

Art.-Nr.	Modul	Außenmaße (BxTxH) in mm	Preis in €
TS5G00500060	Grund	550 x 725 x 1019	7.593,39
TS5A00500060	Anbau	550 x 725 x 1019	3.779,44
TS5G00700060	Grund	700 x 725 x 1019	7.796,88
TS5A00700060	Anbau	700 x 725 x 1019	3.988,88



- 6 Schubladen:  
1 x 100, 4 x 150, 1 x 200 mm

Art.-Nr.	Modul	Außenmaße (BxTxH) in mm	Preis in €
TS5G00500061	Grund	550 x 725 x 1019	7.591,01
TS5A00500061	Anbau	550 x 725 x 1019	3.777,06
TS5G00700061	Grund	700 x 725 x 1019	7.793,31
TS5A00700061	Anbau	700 x 725 x 1019	3.979,36



- 7 Schubladen:  
2 x 50, 1 x 100, 2 x 150, 2 x 200 mm

Art.-Nr.	Modul	Außenmaße (BxTxH) in mm	Preis in €
TS5G00500070	Grund	550 x 725 x 1019	7.825,44
TS5A00500070	Anbau	550 x 725 x 1019	4.011,49
TS5G00700070	Grund	700 x 725 x 1019	8.037,26
TS5A00700070	Anbau	700 x 725 x 1019	4.229,26



- 7 Schubladen:  
1 x 50, 2 x 100, 3 x 150, 1 x 200 mm

Art.-Nr.	Modul	Außenmaße (BxTxH) in mm	Preis in €
TS5G00500071	Grund	550 x 725 x 1019	7.842,10
TS5A00500071	Anbau	550 x 725 x 1019	4.028,15
TS5G00700071	Grund	700 x 725 x 1019	8.053,92
TS5A00700071	Anbau	700 x 725 x 1019	4.245,92



- 8 Schubladen:  
2 x 50, 3 x 100, 2 x 150, 1 x 200 mm

Art.-Nr.	Modul	Außenmaße (BxTxH) in mm	Preis in €
TS5G00500080	Grund	550 x 725 x 1019	8.093,19
TS5A00500080	Anbau	550 x 725 x 1019	4.279,24
TS5G00700080	Grund	700 x 725 x 1019	8.314,53
TS5A00700080	Anbau	700 x 725 x 1019	4.506,53



- 9 Schubladen:  
9 x 100 mm

Art.-Nr.	Modul	Außenmaße (BxTxH) in mm	Preis in €
TS5G00500090	Grund	550 x 725 x 1019	8.399,02
TS5A00500090	Anbau	550 x 725 x 1019	4.585,07
TS5G00700090	Grund	700 x 725 x 1019	8.632,26
TS5A00700090	Anbau	700 x 725 x 1019	4.824,26

- Gesteuert über **Lager- & Verwaltungssoftware**
- Verkettungsvarianten TSM®-Module
- Schubladen mit 100 % Vollauszug
- Inkl. Softwarelizenz
- **Alle Module inklusive Hubwagensockel in der Gehäusefarben**



- 1 x Grundmodul TSM® 450/600
- 1 x Anbaumodul TSM® 450/600
- Gesteuert über Lager- & Verwaltungssoftware
- Schubladenbestückung je TSM®-Modul:  
1 x 50, 2 x 100, 3 x 150, 1 x 200 mm

Art.-Nr.	Modulbreite in mm	Preis in €
TSS-GA500-1	550	11.870,25
TSS-GA700-1	700	12.299,84



- 1 x Grundmodul TSM® 450/600
- 1 x Anbaumodul TSM® 450/600
- Gesteuert über Lager- & Verwaltungssoftware
- Schubladenbestückung je TSM®-Modul:  
18 x 50 mm

Art.-Nr.	Modulbreite in mm	Preis in €
TS5-GA500-2	550	17.160,99
TS5-GA700-2	700	17.723,86



- 1 x Grundmodul TSM® 450/600
- 2 x Anbaumodul TSM® 450/600
- Gesteuert über Lager- & Verwaltungssoftware
- Schubladenbestückung je TSM®-Modul:  
1 x 50, 2 x 100, 3 x 150, 1 x 200 mm

Art.-Nr.	Modulbreite in mm	Preis in €
TS5-GA500-3	550	15.898,40
TS5-GA700-3	700	16.545,76



- 1 x Grundmodul TSM® 450/600
- 3 x Anbaumodul TSM® 450/600
- Gesteuert über Lager- & Verwaltungssoftware
- Schubladenbestückung je TSM®-Modul:  
1 x 50, 2 x 100, 3 x 150, 1 x 200 mm

Art.-Nr.	Modulbreite in mm	Preis in €
TS5-GA500-4	550	19.926,55
TS5-GA700-4	700	20.791,68

## Verkettungsvarianten

### TSM® Kombinationen

- Gesteuert über **Lager- & Verwaltungssoftware**
- Verkettungsvarianten mit TSM®-Modulen
- Schubladen mit 100 %-Vollauszug
- **Alle Module inklusive Hubwagensockel in der Gehäusefarben**



- 1 x Grundmodul TSM® 600
- 1 x Anbaumodul TSM® 600
- 2 x Anbaumodul TSM® 300
- Gesteuert über Lager- & Verwaltungssoftware
- Schubladenbestückung je TSM®-Modul: 4 x 100, 2 x 150, 1 x 200 mm
- Schubladenbestückung je Modul: 1 x 50, 9 x 100, 5 x 150 mm

Art.-Nr.	Preis in €
TS5-TSM-01	19.868,24



- 1 x Grundmodul TSM® 150
- 2 x Anbaumodul TSM® 150
- 2 x Anbaumodul TSM® 600
- Gesteuert über Lager- & Verwaltungssoftware
- Schubladenbestückung je TSM®-Modul: 8 x 50, 7 x 100, 4 x 150 mm
- Schubladenbestückung je Modul: 1 x 50, 2 x 100, 3 x 150, 1 x 200 mm

Art.-Nr.	Preis in €
TS5-TSM-02	22.645,70



- 1 x Grundmodul TSM® 300
- 1 x Anbaumodul TSM® 150
- 2 x Anbaumodul TSM® 600
- Gesteuert über Lager- & Verwaltungssoftware
- Schubladenbestückung je TSM®-Modul: 5 x 50, 10 x 100, 3 x 150 mm
- Schubladenbestückung je Modul: 6 x 50, 3 x 100, 2 x 150 mm

Art.-Nr.	Preis in €
TS5-TSM-03	35.247,80



- 1 x Grundmodul TSM® 600
- 1 x Anbaumodul TSM® 600
- 3 x Anbaumodul TSM® 150
- Gesteuert über Lager- & Verwaltungssoftware
- Schubladenbestückung je TSM®-Modul: 18 x 50 mm
- Schubladenbestückung je Modul: 34 x 50 mm

Art.-Nr.	Preis in €
TS5-TSM-04	24.713,92



- ein modulares, kombinier- und erweiterbares System, wie es kein Zweites gibt
- die TSS®-Serie ist unschlagbar in Flexibilität, Funktionalität, effizienter Raumausnutzung und bietet außerdem unzählige Variationsmöglichkeiten
- diese neue Generation der Schubladenschränke hält diverse Arten der Schließung bereit



TSS®1

### Mechanische Schließung mit Schlüssel und Zylinderschloss

- Verschieden schließend, gleich schließend oder mit Hauptschließanlage
- Alle Schubladen werden gleichzeitig entriegelt, es kann jedoch aufgrund der Kippsicherheit nur jeweils eine Schublade geöffnet werden



TSS®2

### Elektromechanisch per Funktechnologie mit Drehknauf und Transpondertechnik

- Berührungsloses Öffnen oder Schließen der Schränke per Knopfdruck durch Funkübertragung
- Alle Schubladen werden gleichzeitig entriegelt, auch hier kann jedoch immer nur jeweils eine Schublade geöffnet werden
- Frei programmierbar
- Einfache Um- oder Nachrüstung
- Durch Batteriebetrieb kein Netzanschluss notwendig
- Warnung ertönt bei schwacher Batterie
- Funkradius bis zu 30 cm
- Optional auch mit Software und individuell verteilten Zugriffsbeschränkungen
- Lebensdauer Batterie: 1.000.000 Betätigungen
- Bis zu 48.000 Schließungen



TSS®3

### Lagerverwaltungssoftware

- Zur Lagerverwaltung vorhandener nicht elektronischer Werkzeugschränke
- Softwarefunktionen wie TSM®-Software inkl. Mindestbestandüberwachung ohne Ansteuerung eines elektronischen Ausgabesystems
- 15" Touchmonitor, PC mit Windows Embedded 64 bit Industry Pround Softwarepaket
- PC-Gehäuse zur Montage auf einem Werkzeugschrank



TSS®4

### Externe Steuerung durch Anbindung an eine Fremdsoftware

- Durch eine Schnittstelle kann das Tool-Server-System an vorhandene Verwaltungsprogramme angebunden werden
- Auch hier können Module, Schubladen und Klappeneinteilungen einzelnen Bedienern zugewiesen werden

### Allgemeine Zahlungs- und Lieferbedingungen der Bedrunka & Hirth Gerätebau GmbH Bräunlingen

#### 1. Geltungsbereich

**1.1** Die nachfolgenden Bedingungen haben Gültigkeit für alle unsere Angebote, Verkäufe, Lieferungen und Leistungen und werden Inhalt des Vertrages, sofern nicht eine gesonderte vertragliche Vereinbarung in Textform geschlossen wird. Sie gelten nicht, wenn unser Vertragspartner eine Privatperson ist und nicht beruflich oder gewerblich handelt. Sie gelten auch für alle künftigen Geschäftsbeziehungen, auch wenn sie für Folgeaufträge nicht noch einmal ausdrücklich vereinbart werden.

**1.2** Abweichenden oder ergänzenden Allgemeinen Geschäftsbedingungen des Käufers widersprechen wir hiermit ausdrücklich. Sie gelten auch dann nicht, wenn der Käufer sie seiner Bestellung oder sonstigen Erklärung zugrunde gelegt oder der Geltung unserer allgemeinen Geschäftsbedingungen widersprochen hat.

#### 2. Angebote und Vertragsabschlüsse

**2.1** Unsere Angebote sind frei bleibend und können daher von uns jederzeit vor Zugang der Annahme durch den Besteller und 2 Werktage danach widerrufen werden, sofern sie nicht in schriftlicher Form als verbindlich bezeichnet sind. Ein wirksamer Vertrag kommt daher erst durch unsere Auftragsbestätigung oder die Auslieferung der Ware zustande.

**2.2** Maßangaben, Gewichte, Abbildungen, Zeichnungen sowie andere Unterlagen, die zu unseren unverbindlichen Angeboten gehören, bleiben in unserem Eigentum und sind nur annähernd maßgebend. Nur bei ausdrücklicher schriftlicher Bestätigung durch uns werden sie verbindlicher Vertragsinhalt.

#### 3. Zweifelhafte Bonität

**3.1** Werden uns nach Vertragsschluss Umstände bekannt, die Zweifel an der Zahlungsfähigkeit des Käufers begründen, können wir weitere Lieferungen von einer Vorauszahlung der Ware durch den Käufer abhängig machen. Wir können dem Käufer für die Vorauszahlung der Ware eine angemessene Frist setzen und vom Vertrag zurücktreten, wenn die Vorauszahlung nicht fristgemäß bei uns eingeht; der Käufer kann statt der Vorauszahlung Sicherheit durch Bankbürgschaft leisten. Haben wir die Ware bereits geliefert, so wird der Kaufpreis ungeachtet vereinbarter Zahlungsfristen sofort ohne Abzug fällig.

**3.2** Zweifel an der Zahlungsfähigkeit des Käufers sind unter anderem dann begründet, wenn ein Antrag auf Eröffnung des Insolvenzverfahrens über sein Vermögen gestellt wurde oder der Zahlungen an uns oder Dritte nicht pünktlich leistet.

#### 4. Preise

**4.1** Sämtliche Preise gelten netto, ab Werk, ohne Verpackung, sofern keine andere Vereinbarung getroffen wurde. Es gelten stets die am Tage der Lieferung gültigen Preise. Auch bei Festabschlüssen sind wir berechtigt, eventuell Materialvertierungen, Lohnerhöhungen u. ä. anteilig in Rechnung zu stellen. Sämtlichen Preisen sind die jeweils gültige Mehrwertsteuer hinzuzurechnen.

**4.2** Die Verpackung wird, wenn im Angebot oder der Auftragsbestätigung nicht anders vereinbart, besonders berechnet.

#### 4.3 Versand-/Gefahrenübergang

Mit Übergabe an den Spediteur, spätestens bei Verlassen des Werkes oder Lagers, geht die Gefahr auf den Käufer über. Es bleibt uns überlassen, die Versandart auszuwählen.

**4.4** Zum vereinbarten Termin versandfrei gemeldete Waren müssen sofort abgerufen werden. Anderenfalls sind wir berechtigt sie auf Kosten und Gefahr des Käufers nach eigenem Ermessen zu lagern und als ab Werk oder ab Lager geliefert zu berechnen. Dasselbe gilt, wenn der Versand infolge Verkehrssperre oder sonstiger durch uns nicht verschuldeter Umstände nicht erfolgen kann.

**4.5** Die gesetzliche Mehrwertsteuer ist in unseren Preisen nicht eingeschlossen und wird in der am Tag der Rechnungsstellung gesetzlich geltenden Höhe in der Rechnung gesondert ausgewiesen.

**4.6** Wenn bei einer Lieferung innerhalb des EG-Binnenmarkts im innergemeinschaftlichen Verkehr eine Lieferung als steuerfrei behandelt wurde, obwohl die Voraussetzungen hierfür nicht vorlagen, so ist die Lieferung gleichwohl als steuerfrei anzusehen, wenn die Inanspruchnahme der Steuerbefreiung auf unrichtigen Angaben des Abnehmers beruht und wir die Unrichtigkeit dieser Angaben auch bei Beachtung der Sorgfalt eines ordentlichen Kaufmanns nicht erkennen konnten. In diesem Fall schuldet der

Abnehmer die entgangene Steuer.

**4.7** Liegen zwischen dem Tag des Vertragsschlusses und dem Tag der Lieferung mehr als 4 Monate, ohne dass dies auf einer von uns zuvertretenden Lieferverzögerung beruht, und hat sich in dieser Zeit unsere gültige Preisliste geändert, so können wir anstelle des vereinbarten Kaufpreises den am Tag der Lieferung gültigen Listenpreis verlangen. Wir werden dem Käufer vor der Lieferung eine entsprechend geänderte Auftragsbestätigung übermitteln. Der Käufer kann in diesem Fall hinsichtlich der Waren, für die der Preis erhöht worden ist, von seiner Bestellung zurücktreten. Er muss den Rücktritt spätestens am fünften Werktag nach Erhalt der geänderten Auftragsbestätigung schriftlich erklären. Eine Übersendung per Telefax oder E-Mail genügt.

#### 5. Lieferzeit

**5.1** Alle genannten Liefertermine sind unverbindlich und gelten als nur annähernd vereinbart, soweit sie nicht von uns ausdrücklich als verbindlich bezeichnet worden sind. Bei unverbindlichen Lieferterminen gilt eine Lieferung innerhalb von 14 Tage nach der angegebenen Lieferzeit auf jeden Fall noch als rechtzeitig.

**5.2** Falls wir schuldhaft eine ausdrücklich vereinbarte Frist nicht einhalten können oder aus sonstigen Gründen in Verzug geraten, hat uns der Käufer eine angemessene Nachfrist zu gewähren. Nach fruchtlosem Ablauf dieser Nachfrist ist der Käufer berechtigt, vom Vertrag zurückzutreten.

**5.3** Wird uns die Leistung aufgrund höherer Gewalt oder aus anderen außergewöhnlichen und unverschuldeten Umständen ganz oder teilweise vorübergehend unmöglich oder erheblich erschwert, so verlängert sich die vereinbarte Lieferzeit um die Dauer des Leistungshindernisses. Gleiches gilt für eine gesetzliche oder vom Käufer gesetzte Frist für die Leistungserbringung, insbesondere für Nachfristen bei Verzug.

**5.4** Vor Ablauf der gemäß Absatz 3 verlängerten Lieferzeit bzw. Leistungsfrist ist der Käufer weder zum Rücktritt noch zum Schadensersatz berechtigt. Dauert das Leistungshindernis länger als 3 Monate an, sind sowohl der Käufer als auch wir zum Rücktritt berechtigt, soweit der Vertrag noch nicht durchgeführt ist. Ist der Käufer vertraglich oder gesetzlich (z.B. wegen Interessewegfall) ohne Nachfristsetzung zum Rücktritt berechtigt, so bleibt dieses Recht unberührt.

**5.5** Bei einem etwaigen Lieferverzug, soweit er nicht auf Vorsatz oder grober Fahrlässigkeit beruht, sind Schadensersatzansprüche jeder Art ausgeschlossen.

#### 6. Versand und Transportrisiko

**6.1** Die Lieferung erfolgt ab Lager, wo auch der Erfüllungsort für die Lieferung und eine etwaige Nacherfüllung ist. Auf Verlangen und Kosten des Kunden wird die Ware an einen anderen Bestimmungsort versandt (Versendungskauf). Soweit nicht etwas anderes vereinbart ist, sind wir berechtigt, die Art der Versendung (insbesondere Transportunternehmen, Versandweg, Verpackung) selbst zu bestimmen.

**6.2** Die Gefahr des zufälligen Untergangs und der zufälligen Verschlechterung der Ware geht spätestens mit der Übergabe auf den Kunden über. Beim Versendungskauf geht jedoch die Gefahr des zufälligen Untergangs und der zufälligen Verschlechterung der Ware sowie die Verzögerungsgefahr bereits mit Auslieferung der Ware an den Spediteur, den Frachtführer oder der sonst zur Ausführung der Versendung bestimmten Person oder Anstalt über. Soweit eine Abnahme vereinbart ist, ist diese für den Gefahrübergang maßgebend. Auch im Übrigen gelten für eine vereinbarte Abnahme die gesetzlichen Vorschriften des Werkvertragsrechts entsprechend. Der Übergabe bzw. Abnahme steht es gleich, wenn der Kunde im Verzug der Annahme ist.

**6.3** Kommt der Kunde in Annahmeverzug, unterlässt er eine Mitwirkungshandlung oder verzögert sich unsere Lieferung aus anderen, vom Kunden zu vertretenden Gründen, so sind wir berechtigt, Ersatz des hieraus entstehenden Schadens einschließlich Mehraufwendungen (z.B. Lagerkosten) zu verlangen.

**6.4** Sofern nicht ausdrücklich schriftlich etwas anderes vereinbart wurde, sind wir zu Teillieferungen in zumutbarem Umfang berechtigt.

**6.5** Vom Kunden gewünschte telefonische, Telefax oder E-Mail übermittelte Avisierung der Lieferung berechnen wir mit 7,50 EUR

#### 7. Zahlungsbedingungen

**7.1** Unsere Rechnungen sind innerhalb von 10 Tagen ab Rechnungsdatum mit 2 % Skonto oder innerhalb von 30 Tagen ohne Abzug zahlbar.

**7.2** Der Käufer kommt auch ohne eine Mahnung unsererseits in Verzug, wenn er den Kaufpreis nicht innerhalb von 30 Tagen nach Fälligkeit und Zugang der Rechnung oder einer gleichwertigen Zahlungsaufstellung zahlt.

**7.3** Gerät der Käufer mit einer Zahlung in Verzug, werden seine sämtlichen Zahlungsverpflichtungen aus der Geschäftsverbindung mit uns sofort fällig. In diesem Fall sind wir berechtigt, von dem betreffenden Zeitpunkt an Zinsen in gesetzlich festgelegter Höhe zu verlangen. Der Nachweis eines höheren Schadens durch den Verkäufer bleibt vorbehalten.

**7.4** Der Käufer ist zur Aufrechnung, auch wenn Mängelrügen oder Gegenansprüche geltend gemacht werden, nur berechtigt, wenn die Gegenansprüche rechtskräftig festgestellt, von dem Verkäufer anerkannt wurden oder unstrittig sind. Zur Ausübung eines Zurückbehaltungsrechts ist der Käufer nur befugt, wenn sein Gegenanspruch auf demselben Kaufvertrag beruht.

## 8. Haftung

**8.1** Angaben über Eigenschaften von Waren, sowie Hinweise auf technische Normen in Katalogen oder sonstigen Werbemitteln und unseren Preislisten dienen lediglich der Beschreibung und begründen ohne eine ausdrückliche Bezugnahme in der Auftragsbestätigung beziehungsweise im Vertrag noch keine Beschaffenheitsgarantie.

**8.2** Wir sind nicht zur Gewährleistung verpflichtet, wenn der Käufer einen offensichtlichen Mangel nicht unverzüglich schriftlich gerügt hat. Bei versteckten Mängeln, deren Entdeckung auch bei sorgfältiger Ausübung der Pflichten des Bestellers nach § 377 HGB nicht möglich war, ist die Rüge unverzüglich nach Feststellung zu erheben. Soweit ein von uns zu vertretender Mangel an der Ware vorliegt und von dem Käufer rechtzeitig schriftlich gerügt wurde, sind wir – unter Ausschluss der Rechte des Käufers vom Vertrag zurückzutreten oder den Kaufpreis herabzusetzen – zur Nacherfüllung verpflichtet, es sei denn, dass wir aufgrund der gesetzlichen Regelung zur Verweigerung der Nacherfüllung berechtigt sind. Der Käufer hat uns für jeden einzelnen Mangel eine angemessene Frist zur Nacherfüllung zu gewähren.

**8.3** Die Nacherfüllung kann nach der Wahl des Käufers durch Beseitigung des Mangels oder Lieferung einer neuen Ware erfolgen. Wir sind berechtigt, die von dem Käufer gewählte Art der Nacherfüllung zu verweigern, wenn sie nur mit unverhältnismäßigen Kosten verbunden ist. Während der Nacherfüllung sind die Herabsetzung des Kaufpreises oder der Rücktritt vom Vertrag durch den Käufer ausgeschlossen. Eine Nachbesserung gilt mit dem zweiten vergeblichen Versuch als fehlgeschlagen. Ist die Nacherfüllung fehlgeschlagen oder hat der Verkäufer die Nacherfüllung insgesamt verweigert, kann der Käufer nach seiner Wahl Herabsetzung des Kaufpreises (Minderung) verlangen oder den Rücktritt vom Vertrag erklären.

**8.4** Schadensersatzansprüche zu den nachfolgenden Bedingungen wegen des Mangels kann der Käufer erst geltend machen, wenn die Nacherfüllung fehlgeschlagen ist oder die Nacherfüllung von uns verweigert wird. Das Recht des Käufers zur Geltendmachung von weitergehenden Schadensersatzansprüchen zu den nachfolgenden Bedingungen bleibt davon unberührt.

**8.5** Für vorsätzliche oder grob fahrlässige Pflichtverletzungen sowie für Schäden aus einer Verletzung des Lebens, des Körpers oder der Gesundheit haften wir uneingeschränkt nach den gesetzlichen Vorschriften. Im Übrigen haften wir nur, wenn die verletzte Vertragspflicht für das Erreichen des Vertragszwecks erkennbar von wesentlicher Bedeutung ist, und nur begrenzt bis zur Höhe des typischerweise vorhersehbaren Schadens.

**8.6** Die Haftungsbeschränkung nach Absatz 5 gilt entsprechend für andere als vertragliche Schadensersatzansprüche, insbesondere Ansprüche aus unerlaubter Handlung, mit Ausnahme der Ansprüche nach dem Produkthaftungsgesetz. Sie gilt ferner auch zugunsten unserer Angestellten, Arbeitnehmer, Mitarbeiter, Vertreter und Erfüllungsgehilfen.

**8.7** Soweit wir bezüglich der Ware oder Teile derselben eine Beschaffenheits- und/oder Haltbarkeitsgarantie abgegeben hat, haften wir auch im Rahmen dieser Garantie. Für Schäden, die auf dem Fehlen der garantierten Beschaffenheit oder Haltbarkeit beruhen, aber nicht unmittelbar an der Ware eintreten, haften wir allerdings nur dann, wenn das Risiko eines solchen Schadens ersichtlich von der Beschaffenheits- und Haltbarkeitsgarantie erfasst ist

**8.8** Eine weitergehende Haftung ist ohne Rücksicht auf die Rechtsnatur des geltend gemachten Anspruchs ausgeschlossen. Soweit die Haftung des Verkäufers ausgeschlossen oder beschränkt ist, gilt dies auch für die persönliche Haftung seiner Angestellten, Arbeitnehmer, Mitarbeiter, Vertreter und Erfüllungsgehilfen.

**8.9** Alle Mängelansprüche verjähren 24 Monate nach Gefahrübergang, soweit gemäß §§ 438 I Nr. 2, 479 I und 634 a I Nr. 2 BGB keine längeren Fristen zwingend vorgeschrieben sind.

## 9. Eigentumsvorbehalt

**9.1** Wir behalten uns das Eigentum an der Ware vor (Vorbehaltsware), bis zum Eingang aller Zahlungen aus dem Kaufvertrag. Die gelieferten Waren gehen erst dann in das Eigentum des Käufers über, wenn dieser seine gesamten Verbindlichkeiten aus der Geschäftsverbindung einschließlich Nebenforderungen, Schadensersatzansprüchen und Einlösungen von Schecks und Wechseln erfüllt hat. Im Fall des Scheck-Wechsel-Verfahrens erlischt der Eigentumsvorbehalt in all seinen hier aufgeführten Formen nicht schon mit der Scheckzahlung, sondern erst mit der Einlösung des Wechsels.

**9.2** Der Käufer hat uns von allen Zugriffen Dritter, insbesondere von Zwangsvollstreckungsmaßnahmen sowie sonstigen Beeinträchtigungen seines Eigentums unverzüglich schriftlich zu unterrichten. Der Käufer hat uns alle Schäden und Kosten zu ersetzen, die durch einen Verstoß gegen diese Verpflichtung und durch erforderliche Maßnahmen zum Schutz gegen Zugriffe Dritter entstehen.

**9.3** Kommt der Käufer seiner Zahlungsverpflichtung trotz einer Mahnung unsererseits nicht nach, so können wir die Herausgabe der noch in seinem Eigentum stehenden Vorbehaltsware ohne vorherige Fristsetzung verlangen. Die dabei anfallenden Transportkosten trägt der Käufer. In der Pfändung der Vorbehaltssache durch uns liegt stets ein Rücktritt vom Vertrag. Wir sind nach Rückbehalt der Vorbehaltsware zu deren Verwertung befugt. Der Verwertungserlös wird mit unseren offenen Forderungen aufgerechnet.

## 10. Erfüllungsort

Der Erfüllungsort für Zahlungen ist Bräunlingen, für unsere Warenlieferungen der Versandort.

## 11. Datenverarbeitung

Der Käufer ist damit einverstanden, dass wir die im Zusammenhang mit der Geschäftsbeziehung erhaltenen Daten über den Käufer unter Beachtung des Bundesdatenschutzgesetzes für die Erfüllung eigener Geschäftszwecke verarbeiten, insbesondere speichern oder an eine Kreditschutzorganisation übermitteln, soweit dies im Rahmen der Zweckbestimmung des Vertrages erfolgt oder zur Wahrung unserer berechtigten Interessen erforderlich ist und kein Grund zu der Annahme besteht, dass das schutzwürdige Interesse des Käufers an dem Ausschluss der Verarbeitung, insbesondere der Übermittlung, dieser Daten überwiegt.

## 12. Salvatorische Klausel

Änderungen oder Ergänzungen des Vertrages oder dieser Allgemeinen Geschäftsbedingungen bedürfen zu ihrer Wirksamkeit der schriftlichen Form. Sollte eine Regelung dieser Allgemeinen Liefer- und Zahlungsbedingungen unwirksam oder undurchführbar sein oder werden, so berührt dies die Wirksamkeit der Allgemeinen Liefer- und Zahlungsbedingungen im Übrigen nicht.

## 13. Gerichtsstand und anzuwendendes Recht

**13.1** Für das Vertragsverhältnis zwischen dem Käufer und uns gilt ausschließlich das Recht der Bundesrepublik Deutschland, auch wenn der Käufer seinen Wohn- oder Geschäftssitz im Ausland hat. Die Anwendung des einheitlichen Gesetzes über den internationalen Kauf beweglicher Sachen sowie des Gesetzes über den Abschluss von internationalen Kaufverträgen über bewegliche Sachen ist ausgeschlossen.

**13.2** Der Käufer ist nicht berechtigt, Ansprüche aus dem Kaufvertrag ohne Einwilligung des Verkäufers abzutreten.

**13.3** Ist der Käufer Kaufmann, juristische Person des öffentlichen Rechts oder ein öffentlich-rechtliches Sondervermögen, so ist Gerichtsstand für beide Teile – auch für Wechsel- und Scheckklagen – Donaueschingen. Wir sind jedoch auch berechtigt, den Käufer an seinem allgemeinen Gerichtsstand zu verklagen.

Art.-Nr.	Seite	Art.-Nr.	Seite	Art.-Nr.	Seite	Art.-Nr.	Seite
09.ETK.89.28	31,53,65	09.T60KB8050	51	TS-10-25-200	69	TS-30075150	47,59,71
09.ETKD.LAN	31,53,65	09.T75K10005	23,29,41,51	TS-10-26-075	69	TS-30075200	47,59,71
09.SOC1000	68	09.T75K15005	23,29,41,51	TS-10-26-100	69	TS-30100075	47,59,71
09.SOC150	23	09.T75K20005	23,29,41,51	TS-10-26-150	69	TS-30100100	47,59,71
09.SOC150.93	23	09.T75K30005	23,29,41,51	TS-10-26-200	69	TS-30100150	47,59,71
09.SOC300	29	09.T75K60005	23,29,41,51	TS-10-27-075	69	TS-30100200	47,59,71
09.SOC300.93	29	09.TSM-KDX	17	TS-10-27-100	69	TS-30125075	47,59,71
09.SOC550	44	50.002.070	25,33,42,54,66	TS-10-27-150	69	TS-30125100	47,59,71
09.SOC700	56	50.003.046	25,33,42,54,66	TS-10-27-200	69	TS-30125150	47,59,71
09.T15.050	21,22,23,24,25	50.004.034	25,33,42,54,66	TS-10-29-075	69	TS-30125200	47,59,71
09.T15.100	21,22,24,25	51.002.070	25,33,42,54,66	TS-10-29-100	69	TS-30150075	47,59,71
09.T15.150	21,22,24,25	51.003.046	25,33,42,54,66	TS-10-29-150	69	TS-30150100	47,59,71
09.T150.1131A	21	51.004.034	25,33,42,54,66	TS-10-29-200	69	TS-30150150	47,59,71
09.T150A	21	53.075.075.30	24,32,44,56,68	TS-10-30-075	69	TS-30150200	47,59,71
09.T150G	21	53.075.075.65	24,32,44,56,68	TS-10-30-100	69	TS-30175075	47,59,71
09.T1530.46	35	53.150.075.30	24,32,44,56,68	TS-10-30-150	69	TS-30175100	47,59,71
09.T15K10005	22,28,41,51,63	53.150.075.65	24,32,44,56,68	TS-10-30-200	69	TS-30175150	47,59,71
09.T15K10010	22,28,41,51,63	53.150.150.30	24,32,44,56,68	TS-10-31-075	69	TS-30175200	47,59,71
09.T15K10015	22,28,41,51,63	53.150.150.65	24,32,44,56,68	TS-10-31-100	69	TS-30200075	47,59,71
09.T15K20005	22,28,41,51,63	EK-5873	31,53,65	TS-10-31-150	69	TS-30200100	47,59,71
09.T15K20010	22,28,41,51,63	EK-5874	31,53,65	TS-10-31-200	69	TS-30200150	47,59,71
09.T15K20015	22,28,41,51,63	EK-6163	17	TS-10-32-075	69	TS-30200200	47,59,71
09.T15K30005	22,28,41,51,63	EK-6194	17	TS-10-32-100	69	TS-30225075	47,59,71
09.T15K30010	22,28,41,51,63	EK-6195	17	TS-10-32-150	69	TS-30225100	47,59,71
09.T15K30015	22,28,41,51,63	EK-6303	17	TS-10-32-200	69	TS-30225150	47,59,71
09.T15KB050	22	TS-10-01	67	TS-10-35-075	69	TS-30225200	47,59,71
09.T15KB100	22	TS-10-01-D050	66	TS-10-35-100	69	TS-30250075	47,59,71
09.T15KB150	22	TS-10-02	67	TS-10-35-150	69	TS-30250100	47,59,71
09.T15KB2050	23	TS-10-03	67	TS-10-35-200	69	TS-30250150	47,59,71
09.T30.050	27,28,29,30,32,33	TS-10-04	67	TS-10-36-075	69	TS-30250200	47,59,71
09.T30.100	27,28,30,32,33	TS-10-05	67	TS-10-36-100	69	TS-30275075	47,59,71
09.T30.150	27,28,30,32,33	TS-10-06	67	TS-10-36-150	69	TS-30275100	47,59,71
09.T30.F200	34	TS-10-10-050	67	TS-10-36-200	69	TS-30275150	47,59,71
09.T30.F300	34	TS-10-10-100	67	TS-10-60	66	TS-30275200	47,59,71
09.T30.F400	34	TS-10-10-D050	66	TS-10-70	66	TS-30300075	47,59,71
09.T30.F500	34	TS-10-10-D100	66	TS-10-80	66	TS-30300100	47,59,71
09.T30.F600	34	TS-10-11-050	67	TS-10-KB050	63	TS-30300150	47,59,71
09.T300.1131A	27	TS-10-11-100	67	TS-10-KB100	63	TS-30300200	47,59,71
09.T300A	27	TS-10-12-050	67	TS-10-KB150	63	TS-5-01	43
09.T300G	27	TS-10-12-100	67	TS-10-M075	70	TS-5-01-D050	42
09.T300KB050	30	TS-10-13-050	67	TS-10-M100	70	TS-5-02	43
09.T300KB100	30	TS-10-13-100	67	TS-10-M150	70	TS-5-03	43
09.T300KB150	30	TS-10-14-050	67	TS-10-M200	70	TS-5-04	43
09.T300KB2050	52	TS-10-14-100	67	TS-10-S075	70	TS-5-05	43
09.T300KB2100	52	TS-10-15-050	67	TS-10-S100	70	TS-5-06	43
09.T300KB2150	52	TS-10-15-100	67	TS-10-S150	70	TS-5-10-050	43
09.T300KB3050	64	TS-10-16-050	67	TS-10-S200	70	TS-5-10-100	43
09.T300KB3100	64	TS-10-16-100	67	TS-10K180-050	62	TS-5-10-D050	42
09.T300KB3150	64	TS-10-20-075	69	TS-10K180-100	62	TS-5-10-D100	42
09.T30100150	24	TS-10-20-100	69	TS-10K180-150	62	TS-5-11-050	43
09.T30100300	32	TS-10-20-150	69	TS-10K181-050	62	TS-5-11-100	43
09.T3015.24	35	TS-10-20-200	69	TS-10K181-100	62	TS-5-12-050	43
09.T30150150	24	TS-10-21-075	69	TS-10K181-150	62	TS-5-12-100	43
09.T30150300	32	TS-10-21-100	69	TS-10K240-050	62	TS-5-13-050	43
09.T3050150	24	TS-10-21-150	69	TS-10K240-100	62	TS-5-13-100	43
09.T3050300	32	TS-10-21-200	69	TS-10K240-150	62	TS-5-14-050	43
09.T30K10005	30,52,64	TS-10-22-075	69	TS-10K241-050	62	TS-5-14-100	43
09.T30K10010	30,52,64	TS-10-22-100	69	TS-10K241-100	62	TS-5-15-050	43
09.T30K10015	30,52,64	TS-10-22-150	69	TS-10K241-150	62	TS-5-15-100	43
09.T30K20005	30,52,64	TS-10-22-200	69	TS-10K300-050	62	TS-5-16-050	43
09.T30K20010	30,52,64	TS-10-23-075	69	TS-10K300-100	62	TS-5-16-100	43
09.T30K20015	30,52,64	TS-10-23-100	69	TS-10K300-150	62	TS-5-20-075	45
09.T30K30005	30,52,64	TS-10-23-150	69	TS-10K360-050	62	TS-5-20-100	45
09.T30K30010	30,52,64	TS-10-23-200	69	TS-10K360-100	62	TS-5-20-150	45
09.T30K30015	30,52,64	TS-10-24-075	69	TS-10K360-150	62	TS-5-20-200	45
09.T30KB050	28	TS-10-24-100	69	TS-30050075	47,59,71	TS-5-21-075	45
09.T30KB100	28	TS-10-24-150	69	TS-30050100	47,59,71	TS-5-21-100	45
09.T30KB150	28	TS-10-24-200	69	TS-30050150	47,59,71	TS-5-21-150	45
09.T30KB4050	29	TS-10-25-075	69	TS-30050200	47,59,71	TS-5-21-200	45
09.T3X15.102	35	TS-10-25-100	69	TS-30075075	47,59,71	TS-5-22-075	45
09.T45KB6050	41	TS-10-25-150	69	TS-30075100	47,59,71	TS-5-22-100	45



Art.-Nr.	Seite	Art.-Nr.	Seite	Art.-Nr.	Seite	Art.-Nr.	Seite
TS-5-22-150	45	TS-5K180-050	40	TS-7-32-100	57	TSSA00700061	72
TS-5-22-200	45	TS-5K180-100	40	TS-7-32-150	57	TSSA00700070	72
TS-5-23-075	45	TS-5K180-150	40	TS-7-32-200	57	TSSA00700071	72
TS-5-23-100	45	TS-7-01	55	TS-7-35-075	57	TSSA00700080	72
TS-5-23-150	45	TS-7-01-D050	54	TS-7-35-100	57	TSSA00700090	72
TS-5-23-200	45	TS-7-02	55	TS-7-35-150	57	TSSG00500060	72
TS-5-24-075	45	TS-7-03	55	TS-7-35-200	57	TSSG00500061	72
TS-5-24-100	45	TS-7-04	55	TS-7-36-075	57	TSSG00500070	72
TS-5-24-150	45	TS-7-05	55	TS-7-36-100	57	TSSG00500071	72
TS-5-24-200	45	TS-7-06	55	TS-7-36-150	57	TSSG00500080	72
TS-5-25-075	45	TS-7-10-050	55	TS-7-36-200	57	TSSG00500090	72
TS-5-25-100	45	TS-7-10-100	55	TS-7-60	54	TSSG00700060	72
TS-5-25-150	45	TS-7-10-D050	54	TS-7-70	54	TSSG00700061	72
TS-5-25-200	45	TS-7-10-D100	54	TS-7-80	54	TSSG00700070	72
TS-5-26-075	45	TS-7-11-050	55	TS-7-KB050	51	TSSG00700071	72
TS-5-26-100	45	TS-7-11-100	55	TS-7-KB100	51	TSSG00700080	72
TS-5-26-150	45	TS-7-12-050	55	TS-7-KB150	51	TSSG00700090	72
TS-5-26-200	45	TS-7-12-100	55	TS-7-M075	46,58	TSE-00-10-050	61,64
TS-5-27-075	45	TS-7-13-050	55	TS-7-M100	46,58	TSE-00-10-075	61
TS-5-27-100	45	TS-7-13-100	55	TS-7-M150	46,58	TSE-00-10-100	61,64
TS-5-27-150	45	TS-7-14-050	55	TS-7-M200	46,58	TSE-00-10-150	61,64
TS-5-27-200	45	TS-7-14-100	55	TS-7-S075	46,58,70	TSE-00-10-200	61
TS-5-28-075	45	TS-7-15-050	55	TS-7-S100	46,58,70	TSE-00-5-050	39,41
TS-5-28-100	45	TS-7-15-100	55	TS-7-S150	46,58,70	TSE-00-5-075 39	39
TS-5-28-150	45	TS-7-16-050	55	TS-7-S200	46,58,70	TSE-00-5-100 39	39
TS-5-28-200	45	TS-7-16-100	55	TS-7K120-050	50	TSE-00-5-150 39	39
TS-5-29-075	45	TS-7-20-075	57	TS-7K120-100	50	TSE-00-5-200 39	39
TS-5-29-100	45	TS-7-20-100	57	TS-7K120-150	50	TSE-00-7-050	49,51,52
TS-5-29-150	45	TS-7-20-150	57	TS-7K121-050	50	TSE-00-7-075	49
TS-5-29-200	45	TS-7-20-200	57	TS-7K121-100	50	TSE-00-7-100	49,52
TS-5-30-075	45	TS-7-21-075	57	TS-7K121-150	50	TSE-00-7-150	49,52
TS-5-30-100	45	TS-7-21-100	57	TS-7K160-050	50	TSE-00-7-200	49
TS-5-30-150	45	TS-7-21-150	57	TS-7K160-100	50	Z14	17
TS-5-30-200	45	TS-7-21-200	57	TS-7K160-150	50		
TS-5-31-075	45	TS-7-22-075	57	TS-7K161-050	50		
TS-5-31-100	45	TS-7-22-100	57	TS-7K161-100	50		
TS-5-31-150	45	TS-7-22-150	57	TS-7K161-150	50		
TS-5-31-200	45	TS-7-22-200	57	TS-7K200-050	50		
TS-5-32-075	45	TS-7-23-075	57	TS-7K200-100	50		
TS-5-32-100	45	TS-7-23-100	57	TS-7K200-150	50		
TS-5-32-150	45	TS-7-23-150	57	TS-7K240-050	50		
TS-5-32-200	45	TS-7-23-200	57	TS-7K240-100	50		
TS-5-33-075	45	TS-7-24-075	57	TS-7K240-150	50		
TS-5-33-100	45	TS-7-24-100	57	TS5-A0500	39		
TS-5-33-150	45	TS-7-24-150	57	TS5-A0515	39		
TS-5-33-200	45	TS-7-24-200	57	TS5-A0700	49		
TS-5-60	42	TS-7-25-075	57	TS5-A0715	49		
TS-5-70	42	TS-7-25-100	57	TS5-A1000	61		
TS-5-80	42	TS-7-25-150	57	TS5-A1015	61		
TS-5-KB050	41	TS-7-25-200	57	TS5-G0500	39		
TS-5-KB100	41	TS-7-26-075	57	TS5-G0700	49		
TS-5-KB150	41	TS-7-26-100	57	TS5-G1000	61		
TS-5-S075	46	TS-7-26-150	57	TS5-GA500-1	73		
TS-5-S100	46	TS-7-26-200	57	TS5-GA500-2	73		
TS-5-S150	46	TS-7-27-075	57	TS5-GA500-3	73		
TS-5-S200	46	TS-7-27-100	57	TS5-GA500-4	73		
TS-5K090-050	40	TS-7-27-150	57	TS5-GA700-1	73		
TS-5K090-100	40	TS-7-27-200	57	TS5-GA700-2	73		
TS-5K090-150	40	TS-7-29-075	57	TS5-GA700-3	73		
TS-5K091-050	40	TS-7-29-100	57	TS5-GA700-4	73		
TS-5K091-100	40	TS-7-29-150	57	TS5-TSM-01	74		
TS-5K091-150	40	TS-7-29-200	57	TS5-TSM-02	74		
TS-5K120-050	40	TS-7-30-075	57	TS5-TSM-03	74		
TS-5K120-100	40	TS-7-30-100	57	TS5-TSM-04	74		
TS-5K120-150	40	TS-7-30-150	57	TSSA00500060	72		
TS-5K121-050	40	TS-7-30-200	57	TSSA00500061	72		
TS-5K121-100	40	TS-7-31-075	57	TSSA00500070	72		
TS-5K121-150	40	TS-7-31-100	57	TSSA00500071	72		
TS-5K150-050	40	TS-7-31-150	57	TSSA00500080	72		
TS-5K150-100	40	TS-7-31-200	57	TSSA00500090	72		
TS-5K150-150	40	TS-7-32-075	57	TSSA00700060	72		



Die Angebote gelten für Handel, Handwerk und Gewerbe. Technische Änderung sowie Preisänderungen aufgrund von Materialverteuerungen vorbehalten. Preise zuzüglich der gesetzlichen Mehrwertsteuer. Druckfehler und Irrtum vorbehalten.