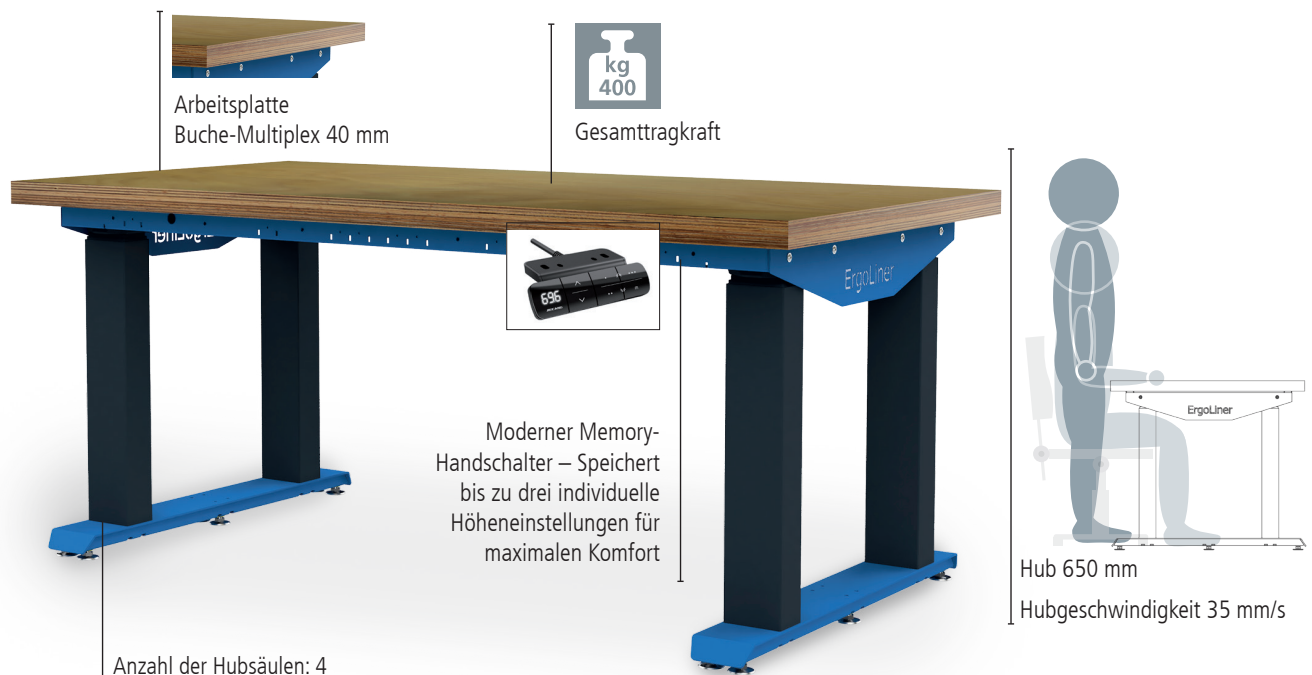


2025

NEUHEIT *ergoliner*®

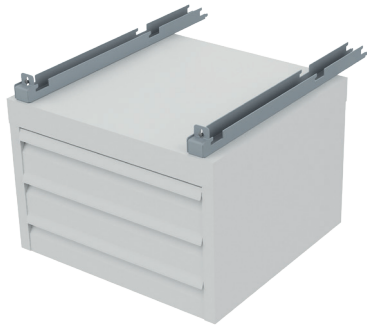
Dieser elektrisch höhenverstellbare Tisch besticht durch seine vier leistungsstarken Hubsäulen und bietet die Möglichkeit, die Arbeitshöhe individuell anzupassen. Mit nur einem Knopfdruck können Sie dank der drei speicherbaren Höheneinstellungen den Tisch auf Ihre bevorzugte Position einstellen. Das ergonomische Design gewährleistet höchsten Komfort und fördert eine gesunde Körperhaltung – ideal für produktives und rückschonendes Arbeiten.



- Intelligentes Antikollisionssystem mit einstellbarer Sensitivität für optimalen Schutz
- Umfangreiches Integrationszubehör wie z.B. Energiezufuhr, Multi-Wand-Aufbau oder Unterhängeschränke
- Höhenverstellbare Ausgleichsstellfüße um 20 mm
- Sehr geräuscharm mit unter 50dB
- Komplett montierte Anlieferung

Art.-Nr.	Maße in mm (B x T x H)	Preis in €	Messe Sonderpreis in €
EL415075B4	1500 x 750 x 650 -1300	1.999,00	1.799,00
EL420075B4	2000 x 750 x 650 -1300	2.149,00	1.929,00
EL415090B4	1500 x 900 x 650 -1300	2.059,00	1.849,00
EL420090B4	2000 x 900 x 650 -1300	2.199,00	1.979,00

Messe Sonderpreis gültig bis 30.06.2025



Träger für Hängeschränke

- Zwingend zur Montage der Hängeschränke erforderlich
- Verpackungseinheit: 2 Stück

Art.-Nr.	Tischtiefe in mm	Preis in €
4XXXXX75TR	750	60,25
4XXXXX90TR	900	65,26



Unterhängeschrank

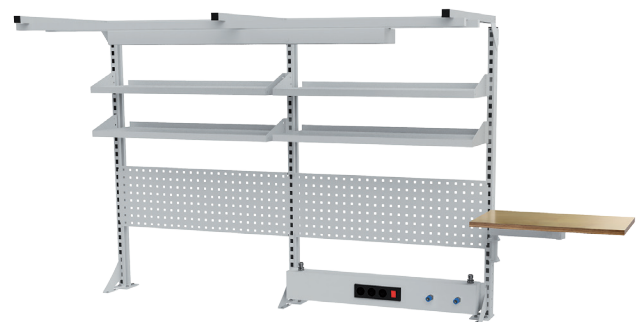
- 4 x Schublade 100 mm
- Schubladen-Vollauszug (VA) 100 %
- Schubladen ab 75 mm Blendenhöhe 100 kg Tragkraft
- Kugelführungen

Art.-Nr.	Maße in mm (BxTxH)	Preis in €
38.020	381 x 500 x 465	502,54
53.020	531 x 500 x 465	545,22
535/020V	555 x 736 x 465	775,76



- 2 x Tragsäule, 1 x Obergestell, 1 x Geräteschiene
- 1 x LED-Beleuchtung 28,9 W, 1290 lx
- 1 x Energiekanal mit 3 x Schuko-Steckdose und Ein-/Ausshalter
- 3 x Fachboden 320 mm, 1 x Lochwand

Art.-Nr.	Maße in mm (BxTxH)	Ausführung	Preis in €
03.900.15.25	1500 x 750 x 1250	Multi-Wand	1.256,34
03.900.15.25-1	1500 x 1250	Ohne Obergestell und Beleuchtung	788,57



- 3 x Tragsäule, 1 x Obergestell, 1 x Geräteschiene
- 1 x LED-Beleuchtung 37,8 W, 1226 lx
- 1 x Energiekanal mit 3 x Schuko-Steckdose und Ein-/Ausshalter
- 2 x Druckluftanschluss 1/4", 4 x Fachboden 320 mm
- 2 x Lochwand, 1 x Schwenkarm mit Ablageplatte

Art.-Nr.	Maße in mm (BxTxH)	Ausführung	Preis in €
03.900.20.24	2000 x 750 x 1250	Multi-Wand	1.617,27
03.900.20.24-1	2000 x 1250	ohne Obergestell und Beleuchtung	947,62



Verband
Lagertechnik
Betriebs-
einrichtung

bedrunka+hirth

Workplace up to date – mehr Raum zum Arbeiten

Die Angebote gelten für Handel, Handwerk und Gewerbe. Technische Änderungen sowie Preisänderungen aufgrund von Materialverteuerungen vorbehalten. Preise zusätzlich der gesetzlichen Mehrwertsteuer. Druckfehler und Irrtum vorbehalten. Gültig bis zum 30.06.2025. Die Allgemeinen Geschäftsbedingungen der Bedrunka+Hirth Gerätebau GmbH finden Sie auf der Website unter <https://www.bedrunka-hirth.de> Preise nur gültig in Deutschland.